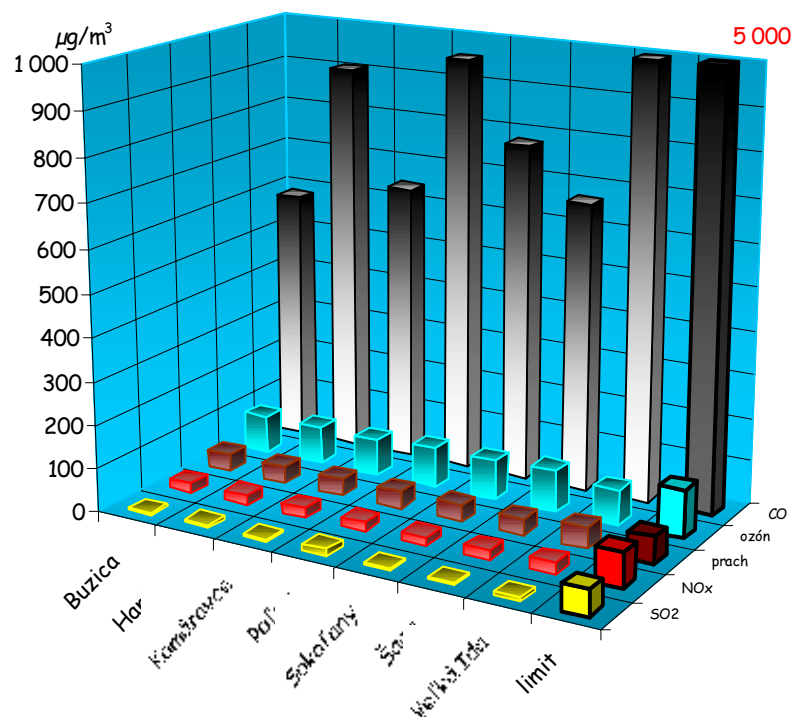


**Súhrnná informácia o stave životného prostredia
za rok 2001 v okolí U. S. Steel Košice, s.r.o.**
(v zmysle zákona č. 17/1992 Z.z. o životnom prostredí v znení neskorších predpisov)

NAMERANÉ IMISIE V OKOLÍ U. S. STEEL KOŠICE, s.r.o.

MIESTO MERANIA	ŠKODLIVINA (priemerná ročná koncentrácia)				
	CO ($\mu\text{g}/\text{m}^3$)	SO ₂ ($\mu\text{g}/\text{m}^3$)	NO _x ($\mu\text{g}/\text{m}^3$)	ozón ($\mu\text{g}/\text{m}^3$)	poliet. prach ($\mu\text{g}/\text{m}^3$)
BUZICA	586	5	21	87	41
HANISKA	905	7	23	88	40
KOMÁROVCE	642	5	23	83	39
POĽOV	957	15	22	91	39
SOKOLANY	778	5	19	91	38
ŠACA	664	7	20	97	37
VELKÁ IDA	1 155	7	25	80	48
LIMIT	-	60	80	110	60

- *Limit znečistenia je stanovený NV SR č. 92/1996 Z.z. zo dňa 19.3.1996 v znení NV SR č. 473/2000 Z.z. zo dňa 20.12.2000, príloha č. 6.*



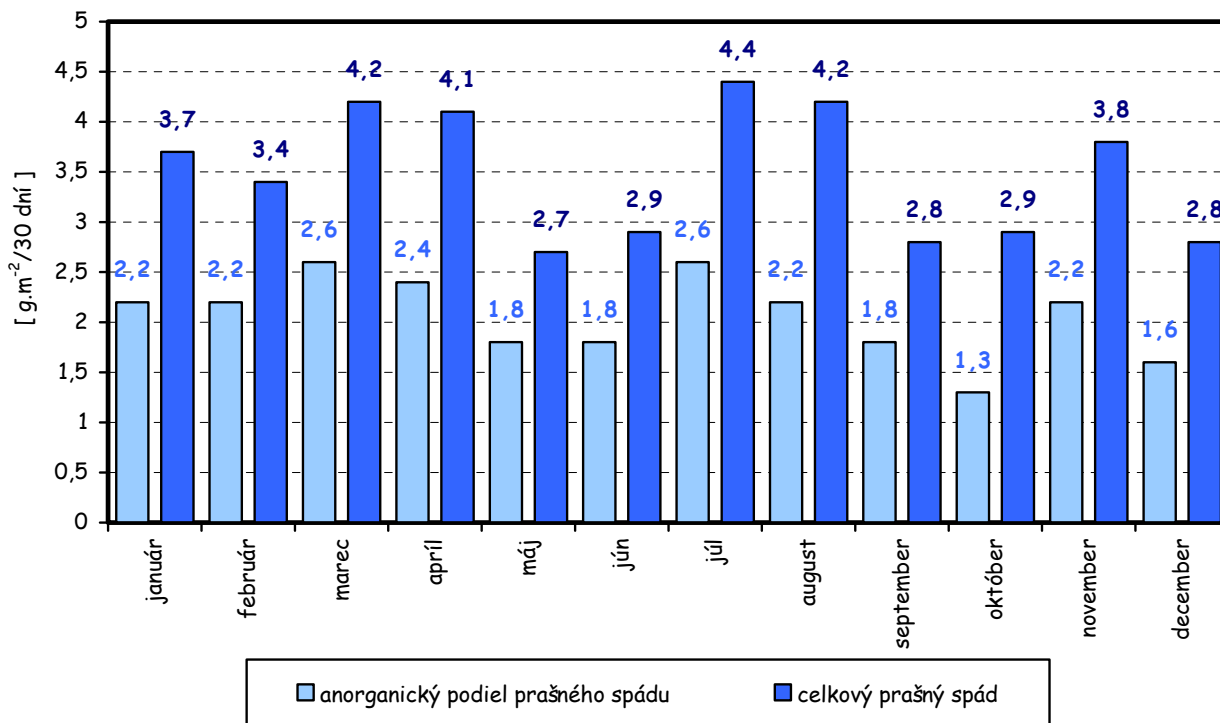
**Súhrnná informácia o stave životného prostredia
za rok 2001 v okolí U. S. Steel Košice, s.r.o.**
(v zmysle zákona č. 17/1992 Z.z. o životnom prostredí v znení neskorších predpisov)

PRAŠNÝ SPÁD V OKOLÍ U. S. Steel Košice, s.r.o.

Prašný spád	LIMIT (g.m ⁻² / 30 dní)	Priemerná mesačná koncentrácia											
		Jan.	Feb.	Mar.	Apr.	Máj	Jún	Júl	Aug.	Sep.	Okt.	Nov.	Dec.
Celkový	12,5	3,7	3,4	4,2	4,1	2,7	2,9	4,4	4,2	2,8	2,9	3,8	2,8
Anorg.	-	2,2	2,2	2,6	2,4	1,8	1,8	2,6	2,2	1,8	1,3	2,2	1,6

- *Limit znečistenia je stanovený podľa „Záväzného opatrenia Ministerstva zdravotníctva SSR, čiastka 5 - 8 z roku 1981.*

GRAF PRAŠNÉHO SPÁDU
LIMIT 12,5 g.m⁻²/30 dní



**Súhrnná informácia o stave životného prostredia
za rok 2001 v okolí U. S. Steel Košice, s.r.o.**
(v zmysle zákona č. 17/1992 Z.z. o životnom prostredí v znení neskorších predpisov)

UKAZOVATELE ZNEČISTENIA ODPADOVÝCH VÔD
RECIPIENT : Sokol'anský potok

UKAZOVATEĽ	JEDNOTKA	NAMERANÁ HODNOTA	LIMIT
pH	-	8,75	6 - 9
Vodivosť	$\mu\text{S.cm}^{-2}$	1 103	1 400
Kyanidy	mg.l^{-1}	0,02	0,2
Fenoly	mg.l^{-1}	0,01	0,1
Ropné látky	mg.l^{-1}	0,52	1,5
Železo celkové	mg.l^{-1}	0,80	3,0

- *Limit znečistenia je stanovený rozhodnutím Okresného úradu Košice - okolie, č. 2000/04499-OŽP/Kš zo dňa 8.11.2000.*

	SKUTOČNOSŤ	LIMIT
<i>Celkové množstvo vyčistenej odpadovej vody vypustenej do Sokol'anského potoka</i>	<i>28 420 179 m³/rok</i>	<i>32 000 000 m³/rok</i>
<i>Celkové množstvo vyčistenej odpadovej vody vrátenej do U.S.Steel Košice, s.r.o.</i>	<i>3 582 924 m³/rok</i>	<i>-</i>

Súhrnná informácia o stave životného prostredia za rok 2001 v okolí U. S. Steel Košice, s.r.o.

(v zmysle zákona č. 17/1992 Z.z. o životnom prostredí v znení neskorších predpisov)

Výsledky oprávnených meraní znečisťujúcich látok, ktoré vykonali oprávnené meracie skupiny za účelom zistenia dodržiavania emisných limitov a zistenia množstva vypúšťaných znečisťujúcich látok na:

DZ Vysoké pece

Miesto merania	Znečisťujúca látka	Zhodnotenie	Namerané množstvo
Rudný most VP1, EO 11	TZL	Nespĺňa EL	13,230 kg.h ⁻¹
Rudný most VP1, EO 12	TZL	Spĺňa EL	8,866 kg.h ⁻¹
Rudný most VP1, EO 13	TZL	Spĺňa EL	5,190 kg.h ⁻¹
Rudný most VP2, EO 21	TZL	Spĺňa EL	2,690 kg.h ⁻¹
Rudný most VP2, EO 22	TZL	Spĺňa EL	7,714 kg.h ⁻¹
Rudný most VP2, EO 23	TZL	Spĺňa EL	7,308 kg.h ⁻¹
Rudný most VP3, EO 31	TZL	Nespĺňa EL	22,949 kg.h ⁻¹
Rudný most VP3, EO 32	TZL	Spĺňa EL	5,371 kg.h ⁻¹
Rudný most VP3, EO 33	TZL	Spĺňa EL	3,458 kg.h ⁻¹
Triediar. koksu - koksová veža, EO 24	TZL	Spĺňa EL	6,320 kg.h ⁻¹
Presýpacia stanica aglomerátu, EO 84	TZL	Spĺňa EL	8,742 kg.h ⁻¹
	1.sk., 2.podsk. ZL	Spĺňa EL	2.sadzobná trieda (As, Cr, Co, Ni, Sb, Mn, Pb, Zn)
	2.sk., 3.podsk. ZL	Spĺňa EL	50,6767 g.h ⁻¹
Triediareň rúd a koksu, EO 85	TZL	Nespĺňa EL	14,913 kg.h ⁻¹
	1.sk., 2.podsk. ZL	Spĺňa EL	2.sadzobná trieda (As, Cr, Co, Ni, Sb, Mn, Pb, Zn)
	2.sk., 3.podsk. ZL	Spĺňa EL	33,8338 g.h ⁻¹
Mlynica koksu a vápenca, SGA	TZL	Nespĺňa EL	13,021 kg.h ⁻¹

**Súhrnná informácia o stave životného prostredia
za rok 2001 v okolí U. S. Steel Košice, s.r.o.**
(v zmysle zákona č. 17/1992 Z.z. o životnom prostredí v znení neskorších predpisov)

Výsledky oprávnených meraní znečisťujúcich látok, ktoré vykonali oprávnené meracie skupiny za účelom zistenia dodržiavania emisných limitov a zistenia množstva vypúšťaných znečisťujúcich látok na:

DZ Vysoké pece

Miesto merania	Znečisťujúca látka	Zhodnotenie	Namerané množstvo
Chladiaci pás aglom.č.3, EO 3	TZL	Spĺňa EL	0,066 kg.t ⁻¹ agl.
Chladiaci pás aglom.č.4, EO 4	TZL	Spĺňa EL	0,061 kg.t ⁻¹ agl.
Odlieváreň VP 2, EO 25	TZL	Spĺňa EL	0,0997 kg.t ⁻¹ Fe
	SO ₂	Spĺňa EL	0,1532 kg.t ⁻¹ Fe
	NO _x	Spĺňa EL	0,0074 kg.t ⁻¹ Fe
	CO	-	0,0908 kg.t ⁻¹ Fe
	1.sk., 2.podsk. ZL	Spĺňa EL	2.sadzobná trieda (Ni, Mn)
	2.sk., 3.podsk. ZL	Spĺňa EL	0,5032 g.t ⁻¹ Fe
Odlieváreň VP 3, EO 34	TZL	Spĺňa EL	nemeraný
	Cd	Spĺňa EL	nemeraný
	SO ₂	Spĺňa EL	nemeraný
	NO _x	Spĺňa EL	nemeraný
	CO	-	nemeraný
	1.sk., 2.podsk. ZL	Spĺňa EL	nemeraný
	2.sk., 3.podsk. ZL	Spĺňa EL	nemeraný
Odlieváreň VP 3, EO 34	TZL	Spĺňa EL	0,0869 kg.t ⁻¹ Fe
	SO ₂	Spĺňa EL	0,1105 kg.t ⁻¹ Fe
	NO _x	Spĺňa EL	0,0028 kg.t ⁻¹ Fe
	CO	-	0,1938 kg.t ⁻¹ Fe
	1.sk., 2.podsk. ZL	Spĺňa EL	2.sadzobná trieda (Ni, Mn)
	2.sk., 3.podsk. ZL	Spĺňa EL	0,3197 g.t ⁻¹ Fe

**Súhrnná informácia o stave životného prostredia
za rok 2001 v okolí U. S. Steel Košice, s.r.o.**
(v zmysle zákona č. 17/1992 Z.z. o životnom prostredí v znení neskorších predpisov)

Výsledky oprávnených meraní znečisťujúcich látok, ktoré vykonali oprávnené meracie skupiny za účelom zistenia dodržiavania emisných limitov a zistenia množstva vypúšťaných znečisťujúcich látok na:

DZ Hutnícka druhovýroba

Miesto merania	Znečisťujúca látka	Zhodnotenie	Namerané množstvo
Špirálovo - zvrací agregát 1, 2 a plazmový páliaci stroj	TZL	Spĺňa EL	0,00104 kg/t rúr
Lakovacia linka EISENMANN EC vaňa - výdych č. 1	4.sk., 3.podsk. ZL	Spĺňa EL	0,003 kg.h ⁻¹
Lakovacia linka EISENMANN EC vaňa - výdych č. 2	4.sk., 3.podsk. ZL	Spĺňa EL	0,025 kg.h ⁻¹
Lakovacia linka EISENMANN EC vaňa - výdych č. 3	4.sk., 3.podsk. ZL	Spĺňa EL	0,183 kg.h ⁻¹
Linka EISENMANN veľká pec, - výdych V1	TZL	Spĺňa EL	2,6 kg.h ⁻¹
	CO	-	6,3 kg.h ⁻¹
	NO _x	Spĺňa EL	4,0 kg.h ⁻¹
	ΣC	Nespĺňa EL	206,3 kg.h ⁻¹
Linka EISENMANN veľká pec, - výdych V2	TZL	Spĺňa EL	2,8 kg.h ⁻¹
	CO	-	2,7 kg.h ⁻¹
	NO _x	Spĺňa EL	6,8 kg.h ⁻¹
	ΣC	Nespĺňa EL	280,9 kg.h ⁻¹

**Súhrnná informácia o stave životného prostredia
za rok 2001 v okolí U. S. Steel Košice, s.r.o.**
(v zmysle zákona č. 17/1992 Z.z. o životnom prostredí v znení neskorších predpisov)

Výsledky oprávnených meraní znečisťujúcich látok, ktoré vykonali oprávnené meracie skupiny za účelom zistenia dodržiavania emisných limitov a zistenia množstva vypúšťaných znečisťujúcich látok na:

DZ Hutnícka druhovýroba

Miesto merania	Znečisťujúca látka	Zhodnotenie	Namerané množstvo
Linka EISENMANN malá pec, výdych V3	TZL	Spĺňa EL	4,9 kg.h ⁻¹
	CO	-	0,8 kg.h ⁻¹
	NO _x	Spĺňa EL	2,7 kg.h ⁻¹
	ΣC	Spĺňa EL	24,2 kg.h ⁻¹
Linka EISENMANN oplach po namáčaní, výdych V4	ΣC	Spĺňa EL	81,6 kg.h ⁻¹

DZ Koksovňa

Miesto merania	Znečisťujúca látka	Zhodnotenie	Namerané množstvo
Hrubá triediareň koku VKB3, linka A	TZL	Spĺňa EL	0,273 kg.h ⁻¹
Hrubá triediareň koku VKB3, linka B	TZL	Spĺňa EL	0,478 kg.h ⁻¹
Hrubá triediareň koku VKB3, linka S	TZL	Spĺňa EL	0,807 kg.h ⁻¹

**Súhrnná informácia o stave životného prostredia
za rok 2001 v okolí U. S. Steel Košice, s.r.o.**

(v zmysle zákona č. 17/1992 Z.z. o životnom prostredí v znení neskorších predpisov)

Výsledky oprávnených meraní znečisťujúcich látok, ktoré vykonali oprávnené meracie skupiny za účelom zistenia dodržiavania emisných limitov a zistenia množstva vypúšťaných znečisťujúcich látok na:

DZ Energetika

Miesto merania	Znečisťujúca látka	Zhodnotenie	Namerané množstvo
Spalinový kotol č. 2 na NP č. 2	TZL	Spĺňa EL	0,00832 kg.t ⁻¹ pary
	SO ₂	Spĺňa EL	0,51712 kg.t ⁻¹ pary
	NO _x	Spĺňa EL	0,2720 kg.t ⁻¹ pary
	CO	-	3,16608 kg.t ⁻¹ pary
	ΣC	-	0,03232 kg.t ⁻¹ pary
	1.sk., 1.podsk. Cd	Spĺňa EL	1.sadzobná trieda (Cd) 0,0 g.t ⁻¹ pary
	1.sk., 2.podsk. As, Cr ⁶⁺	Spĺňa EL	2.sadzobná trieda (As, Cr ³⁺ , Cr ⁶⁺) 0,0110 g.t ⁻¹ pary
	kovy 2.sk., 3.podsk. Cr ³⁺	Spĺňa EL	
Spalinový kotol č. 4 na NP č. 4	SO ₂	Spĺňa EL	0,4372 kg.t ⁻¹ pary
	NO _x	Spĺňa EL	0,1399 kg.t ⁻¹ pary
	CO	-	0,0778 kg.t ⁻¹ pary
	ΣC	-	0,0059 kg.t ⁻¹ pary
Kotol č. 6, pravá vetva	SO ₂	Spĺňa EL	0,6049 kg.t ⁻¹ pary ⁻¹ .S ⁻¹
Kotol č. 6, ľavá vetva	SO ₂	Spĺňa EL	