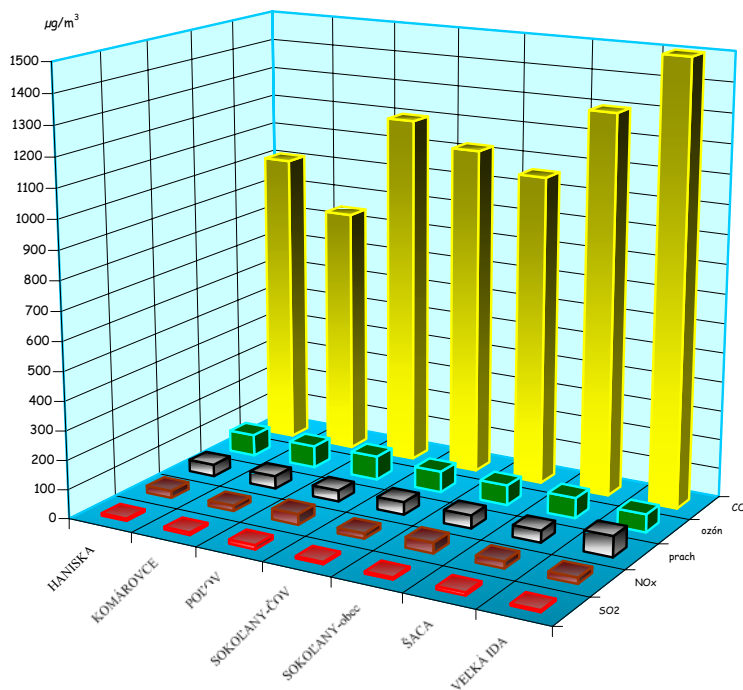


**Súhrnná informácia o stave životného prostredia za rok 2002  
v okolí U. S. Steel Košice, s.r.o.  
(v zmysle zákona č. 17/1992 Z.z. o životnom prostredí  
v znení neskorších predpisov)**

**NAMERANÉ IMISIE V OKOLÍ U. S. STEEL KOŠICE, s.r.o.**

ŠKODLIVINA ( priemerná ročná koncentrácia )					
MIESTO MERANIA	SO <sub>2</sub> ( µg/m <sup>3</sup> )	NO <sub>x</sub> ( µg/m <sup>3</sup> )	poliet.prach ( µg/m <sup>3</sup> )	ozón ( µg/m <sup>3</sup> )	CO ( µg/m <sup>3</sup> )
HANISKA	9	25	41	74	1 009
KOMÁROVCE	9	19	44	76	845
POLOV	15	37	38	82	1 199
SOKOL'ANY-ČOV	8	19	44	72	1 121
SOKOL'ANY-obec	8	36	45	68	1 059
ŠACA	11	23	41	70	1 298
VELKÁ IDA	7	21	71	61	1 578
<b>LIMIT</b>	<b>** _</b>	<b>** _</b>	<b>** _</b>	<b>** _</b>	<b>** _</b>

**\*\*** - Ročný limit znečistenia stanovený NV SR č. 92/1996 Z.z. bol zrušený 1.9.2002. V ďalšom sledovanom období neplatil žiadny limit pre kvalitu ovzdušia. Od 1.1.2003 platia nové limitné hodnoty a nové kritériá ich hodnotenia podľa vyhlášky MŽP SR č. 705/2002 Z.z.



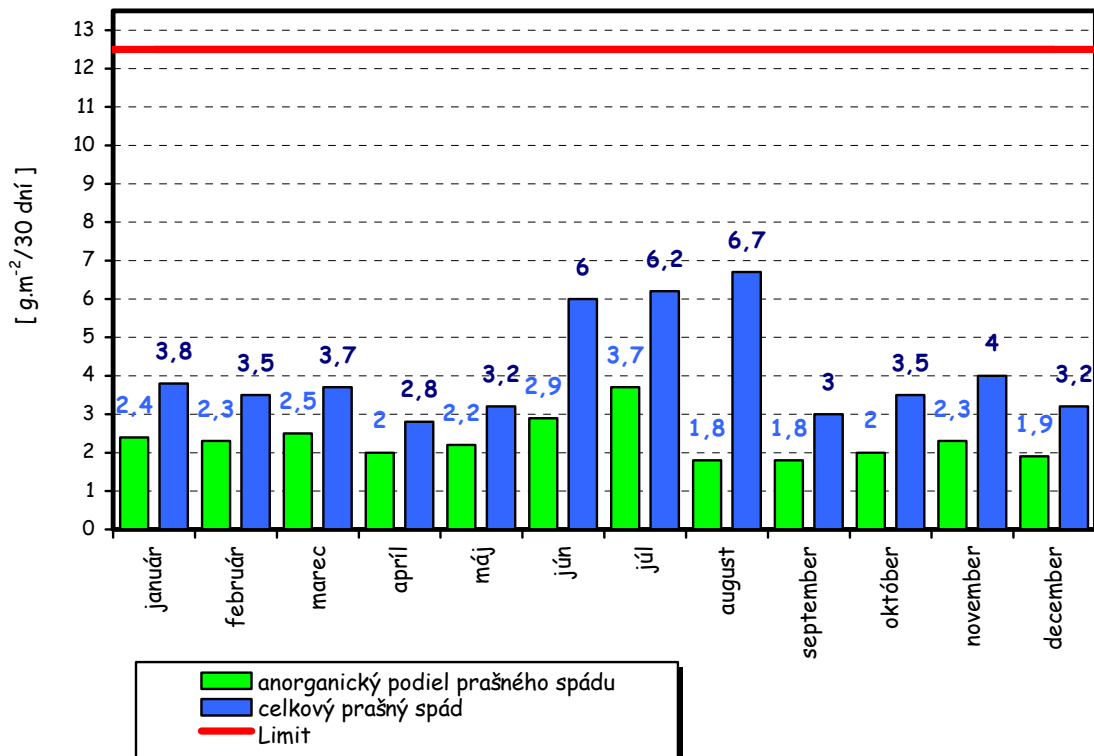
**Súhrnná informácia o stave životného prostredia za rok 2002  
v okolí U. S. Steel Košice, s.r.o.  
(v zmysle zákona č. 17/1992 Z.z. o životnom prostredí  
v znení neskorších predpisov)**

**PRAŠNÝ SPÁD V OKOLÍ U. S. Steel Košice, s.r.o.**

Prašný spád	LIMIT (g.m <sup>-2</sup> / 30 dní)	Priemerná mesačná koncentrácia											
		Jan.	Feb.	Mar.	Apr.	Máj	Jún	Júl	Aug.	Sep.	Okt.	Nov.	Dec.
Celkový	12,5	3,8	3,5	3,7	2,8	3,2	6,0	6,2	6,7	3,0	3,5	4,0	3,2
Anorg.	-	2,4	2,3	2,5	2,0	2,2	2,9	3,7	1,8	1,8	2,0	2,3	1,9

➤ Limit znečistenia je stanovený podľa „Záväzného opatrenia Ministerstva zdravotníctva SSR, čiastka 5 - 8 z roku 1981.

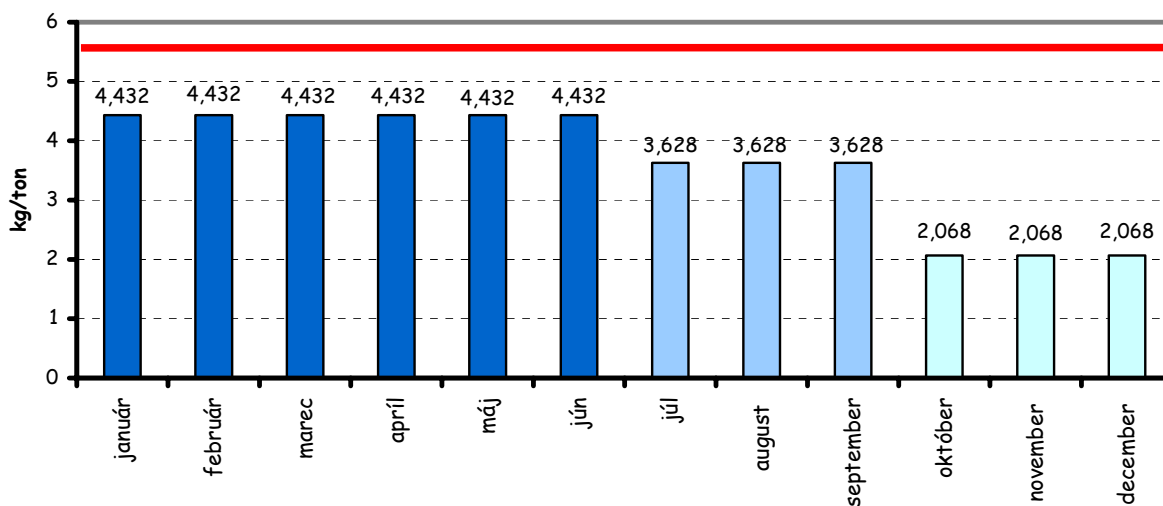
**GRAF PRAŠNÉHO SPÁDU**  
*LIMIT 12,5 g.m<sup>-2</sup>/30 dní*



**Súhrnná informácia o stave životného prostredia za rok 2002  
v okolí U. S. Steel Košice, s.r.o.  
(v zmysle zákona č. 17/1992 Z. z. o životnom prostredí  
v znení neskorších predpisov)**

**ZNÍŽENIE EMISII PRACHU Z AGLOMERAČNÝCH PÁSOV**

**Prachové emisie na tonu aglomerátu**



- stav po odprášení SP č. 4 od januára 2002
- stav po odprášení SP č. 4 a 1 od júla 2002
- stav po odprášení SP č. 4, 1 a 3 od októbra 2002
- priemerná hodnota v roku 2001



**Súhrnná informácia o stave životného prostredia za rok 2002  
v okolí U. S. Steel Košice, s.r.o.  
(v zmysle zákona č. 17/1992 Z. z. o životnom prostredí  
v znení neskorších predpisov)**

**UKAZOVATELE ZNEČISTENIA ODPADOVÝCH VÔD**

**RECIPIENT : Sokol'anský potok**

UKAZOVATEĽ	JEDNOTKA	PRIEMER	LIMIT
pH	-	8,73	6 - 9
Vodivosť	$\mu\text{S.cm}^{-2}$	1 076	1 400
Kyanidy	$\text{mg.l}^{-1}$	0,01	0,2
Fenoly	$\text{mg.l}^{-1}$	0,01	0,1
Ropné látky	$\text{mg.l}^{-1}$	0,06	1,5
Železo celkové	$\text{mg.l}^{-1}$	1,09	2,0

- *Limit znečistenia je stanovený rozhodnutím Okresného úradu Košice - okolie, č. 2002/05201-OŽP/Kš zo dňa 4.11.2002.*

	SKUTOČNOSŤ	LIMIT
<i>Celkové množstvo vyčistenej odpadovej vody vypustenej do Sokol'anského potoka</i>	27 172 011 m <sup>3</sup> /rok	32 000 000 m <sup>3</sup> /rok
<i>Celkové množstvo vyčistenej odpadovej vody vrátenej do U.S.Steel Košice, s.r.o.</i>	4 064 019 m <sup>3</sup> /rok	-



**Súhrnná informácia o stave životného prostredia za rok 2002  
v okolí U. S. Steel Košice, s.r.o.  
(v zmysle zákona č. 17/1992 Zb.z. o životnom prostredí  
v znení neskorších predpisov)**

Výsledky oprávnených meraní znečisťujúcich látok, ktoré vykonali oprávnené meracie skupiny za účelom zistenia dodržiavania emisných limitov a zistenia množstva vypúšťaných znečisťujúcich látok na:

**DZ Energetika**

Miesto merania	Znečisťujúca látka	Zhodnotenie	Namerané množstvo
kotel č. 1, pravá vetva	TZL	Spĺňa EL	0,0032 kg.t <sup>-1</sup> pary
kotel č. 1, ľavá vetva	TZL	Spĺňa EL	
kotel č. 2, pravá vetva	TZL	* -	3,9484 kg.t <sup>-1</sup> pary
	CO	* -	0,0176 kg.t <sup>-1</sup> pary
	NO <sub>x</sub>	* -	1,2498 kg.t <sup>-1</sup> pary
	SO <sub>2</sub>	* -	0,5685 kg.t <sup>-1</sup> pary
kotel č. 2, ľavá vetva	TZL	* -	** -
	CO	* -	** -
	NO <sub>x</sub>	* -	** -
	SO <sub>2</sub>	* -	** -
kotel č. 3, pravá vetva	TZL	* -	1,4695 kg.t <sup>-1</sup> pary
	CO	* -	0,0077 kg.t <sup>-1</sup> pary
	NO <sub>x</sub>	* -	0,8449 kg.t <sup>-1</sup> pary
	SO <sub>2</sub>	* -	0,5799 kg.t <sup>-1</sup> pary
kotel č. 3, ľavá vetva	TZL	* -	** -
	CO	* -	** -
	NO <sub>x</sub>	* -	** -
	SO <sub>2</sub>	* -	** -
kotel č. 4, pravá vetva	TZL	Spĺňa EL	0,0026 kg.t <sup>-1</sup> pary
kotel č. 4, ľavá vetva	TZL	Spĺňa EL	0,0132 kg.t <sup>-1</sup> pary

Miesto merania	Znečisťujúca látka	Zhodnotenie	Namerané množstvo
ČOV Sokolany, Kotel K1	CO	EL neurčený	nezisťovaný
	NO <sub>x</sub>	Spĺňa EL	nezisťovaný
	SO <sub>2</sub>	Spĺňa EL	nezisťovaný
ČOV Sokolany, Kotel K2	CO	EL neurčený	nezisťovaný
	NO <sub>x</sub>	Spĺňa EL	nezisťovaný
	SO <sub>2</sub>	Spĺňa EL	nezisťovaný
Spalinový kotel č. 3 za narážacou pecou č. 3	TZL	* -	0,368 kg.h <sup>-1</sup>
	CO	* -	2,010 kg.h <sup>-1</sup>
	NO <sub>x</sub>	* -	11,947 kg.h <sup>-1</sup>
	SO <sub>2</sub>	* -	13,709 kg.h <sup>-1</sup>
	TOC	* -	0,219 kg.h <sup>-1</sup>

\*\* - Namerané množstvo v kg.t<sup>-1</sup> pary je vzťahnuté na kotel ako celok



**Súhrnná informácia o stave životného prostredia za rok 2002  
v okolí U. S. Steel Košice, s.r.o.  
(v zmysle zákona č. 17/1992 Zb.z. o životnom prostredí  
v znení neskorších predpisov)**

Výsledky oprávnených meraní znečisťujúcich látok, ktoré vykonali oprávnené meracie skupiny za účelom zistenia dodržiavania emisných limitov a zistenia množstva vypúšťaných znečisťujúcich látok na:

**DZ Koksovňa**

VKBI vykurovanie ZmP	TOC	Spĺňa EL	0,3954 kg.t <sup>-1</sup> koks

**DZ Obalová vetva**

Elektrolytická pocínovacia linka EC 1	TZL	Spĺňa EL	0,008 kg.h <sup>-1</sup>
	1.sk., 2.podsk. ZL	Spĺňa EL	0,265 g.h <sup>-1</sup>
	2.sk., 3.podsk. ZL	Spĺňa EL	0 g.h <sup>-1</sup>
Dvojstolico-vý tandem - Olejová pivnica	Σ C	EL neurčený	0,010 kg.h <sup>-1</sup>
Dvojstolico-vý tandem	TZL	Spĺňa EL	0,0001 kg.h <sup>-1</sup>
Elektrolytická pocínovacia linka EC 1 - čistiaci úsek	TZL	Spĺňa EL	0,062 kg.h <sup>-1</sup>
	1.sk., 2.podsk. ZL	Spĺňa EL	1,1326 g.h <sup>-1</sup>
	2.sk., 3.podsk. ZL	Spĺňa EL	0,0178 g.h <sup>-1</sup>

**DZ Mechanika**

Kováčske plynové pece	TZL	Spĺňa EL	0,068 kg.h <sup>-1</sup>
	CO	EL neurčený	0,106 kg.h <sup>-1</sup>
	NO <sub>x</sub>	Spĺňa EL	0,486 kg.h <sup>-1</sup>
	SO <sub>2</sub>	Spĺňa EL	0,600 kg.h <sup>-1</sup>
	Σ C	EL neurčený	0,024 kg.h <sup>-1</sup>
Jamová žihacia pec	TZL	Spĺňa EL	0,007 kg.h <sup>-1</sup>
	CO	EL neurčený	0,068 kg.h <sup>-1</sup>
	NO <sub>x</sub>	Spĺňa EL	0,608 kg.h <sup>-1</sup>
	SO <sub>2</sub>	Spĺňa EL	0,508 kg.h <sup>-1</sup>
	Σ C	EL neurčený	0,010 kg.h <sup>-1</sup>
Plazmové strickanie	TZL	Spĺňa EL	0,012 kg.h <sup>-1</sup>

**Súhrnná informácia o stave životného prostredia za rok 2002  
v okolí U. S. Steel Košice, s.r.o.  
(v zmysle zákona č. 17/1992 Zb.z. o životnom prostredí  
v znení neskorších predpisov)**

Výsledky oprávnených meraní znečisťujúcich látok, ktoré vykonali oprávnené meracie skupiny za účelom zistenia dodržiavania emisných limitov a zistenia množstva vypúšťaných znečisťujúcich látok na:

**DZ Oceliareň**

Miesto merania	Znečisťujúca látka	Zhodnotenie	Namerané množstvo
Spalinový kotol č. 2, v čase medzi tavbami	TZL	Nespĺňa EL	0,994 kg.tavba <sup>-1</sup>
	1.sk., 1.podsk. ZL	Nespĺňa EL	0,005 kg.tavba <sup>-1</sup>
	1.sk., 2.podsk. ZL	Spĺňa EL	0,1776 g.h <sup>-1</sup>
	2.sk., 3.podsk. ZL	Nespĺňa EL	0,448 kg.tavba <sup>-1</sup>
Spalinový kotol č. 3, v čase medzi tavbami	TZL	Nespĺňa EL	0,648 kg.tavba <sup>-1</sup>
	1.sk., 1.podsk. ZL	Nespĺňa EL	0,002 kg.tavba <sup>-1</sup>
	1.sk., 2.podsk. ZL	Spĺňa EL	0,2813 g.h <sup>-1</sup>
Vákuovacie zariadenie - ohrev komory	CO	Spĺňa EL	0,016 kg.h <sup>-1</sup>
	NO <sub>x</sub>	Spĺňa EL	0,194 kg.h <sup>-1</sup>
MPO II, Oc I, pracovisko 1	TZL	Spĺňa EL	0,0054 kg.tavba <sup>-1</sup>
	1.sk., 2.podsk. ZL	Spĺňa EL	0,0029 kg.tavba <sup>-1</sup>
	2.sk., 3.podsk. ZL	Spĺňa EL	3,559 g.h <sup>-1</sup>
	CO	EL neurčený	0,1525 kg.tavba <sup>-1</sup>
	NO <sub>x</sub>	Spĺňa EL	0,0746 kg.tavba <sup>-1</sup>
	SO <sub>2</sub>	Spĺňa EL	0,0642 kg.tavba <sup>-1</sup>

Miesto merania	Znečisťujúca látka	Zhodnotenie	Namerané množstvo
MPO II, Oc I, pracovisko 2 - výdych 1	TZL	Spĺňa EL	0,0067 kg.tavba <sup>-1</sup>
	1.sk., 2.podsk. ZL	Spĺňa EL	0,0025 kg.tavba <sup>-1</sup>
	2.sk., 3.podsk. ZL	Spĺňa EL	2,977 g.h <sup>-1</sup>
	CO	EL neurčený	0,0300 kg.tavba <sup>-1</sup>
	NO <sub>x</sub>	Spĺňa EL	0,0175 kg.tavba <sup>-1</sup>
	SO <sub>2</sub>	Spĺňa EL	0,0138 kg.tavba <sup>-1</sup>
MPO II, Oc I, pracovisko 2 - výdych 2	TZL	Spĺňa EL	0,0188 kg.tavba <sup>-1</sup>
	1.sk., 2.podsk. ZL	Spĺňa EL	0,0034 kg.tavba <sup>-1</sup>
	2.sk., 3.podsk. ZL	Spĺňa EL	4,001 g.h <sup>-1</sup>
	CO	EL neurčený	0,0738 kg.tavba <sup>-1</sup>
	NO <sub>x</sub>	Spĺňa EL	0,0433 kg.tavba <sup>-1</sup>
	SO <sub>2</sub>	Spĺňa EL	0,0338 kg.tavba <sup>-1</sup>

➤ *Namerané množstvo vyjadrené v kg.tavba<sup>-1</sup> znamená, že uvedená hmotnosť znečisťujúcej látky je vztiahnutá na jednu tavbu*

**Súhrnná informácia o stave životného prostredia za rok 2002  
v okolí U. S. Steel Košice, s.r.o.  
(v zmysle zákona č. 17/1992 Zb.z. o životnom prostredí  
v znení neskorších predpisov)**

Výsledky oprávnených meraní znečisťujúcich látok, ktoré vykonali oprávnené meracie skupiny za účelom zistenia dodržiavania emisných limitov a zistenia množstva vypúšťaných znečisťujúcich látok na:

**DZ Studená valcovňa**

Miesto merania	Znečisťujúca látka	Zhodnotenie	Namerané množstvo
Lakoplasto- vacια linka, Pec na vrchný náter	CO	EL neurčený	158,0093 kg.t <sup>-1</sup> náter.hmôt
	TOC	Spĺňa EL	2,3286 kg.t <sup>-1</sup> náter.hmôt
Lakoplasto- vacια linka, Pec na základný náter	CO	EL neurčený	** -
	TOC	Spĺňa EL	** -
Lakoplasto- vacια linka, Miešareň farieb	TOC	Spĺňa EL	0,0566 kg.t <sup>-1</sup> náter.hmôt
5 stolicový tandem	TZL	Spĺňa EL	0,165 kg.h <sup>-1</sup>
	TOC	Spĺňa EL	0,108 kg.h <sup>-1</sup>
4 stolicový tandem	TZL	Spĺňa EL	0,031 kg.h <sup>-1</sup>
	TOC	Spĺňa EL	0,038 kg.h <sup>-1</sup>
Hladiace kvarto	TZL	Spĺňa EL	0,018 kg.h <sup>-1</sup>
	TOC	Spĺňa EL	0,014 kg.h <sup>-1</sup>
Regenerácia HCl, Pec č. 1	TZL	* -	0,389 kg.h <sup>-1</sup>
	CO	* -	0,02 kg.h <sup>-1</sup>
	NO <sub>x</sub>	* -	0,84 kg.h <sup>-1</sup>
	SO <sub>2</sub>	* -	0,01 kg.h <sup>-1</sup>
	HCl	* -	0,435 kg.h <sup>-1</sup>

Miesto merania	Znečisťujúca látka	Zhodnotenie	Namerané množstvo
Regenerácia HCl, Pec č. 2	TZL	* -	0,039 kg.h <sup>-1</sup>
	CO	* -	0,0 kg.h <sup>-1</sup>
	NO <sub>x</sub>	* -	0,90 kg.h <sup>-1</sup>
	SO <sub>2</sub>	* -	0,01 kg.h <sup>-1</sup>
	HCl	* -	0,433 kg.h <sup>-1</sup>
Regenerácia HCl, Pec č. 3	CO	* -	1,82 kg.h <sup>-1</sup>
	NO <sub>x</sub>	* -	3,16 kg.h <sup>-1</sup>
	SO <sub>2</sub>	* -	0,01 kg.h <sup>-1</sup>
Moriaca linka č. 1 - odlučovač č. 1	HCl	* -	0,045 kg.h <sup>-1</sup>
Moriaca linka č. 1 - odlučovač č. 2	HCl	* -	0,264 kg.h <sup>-1</sup>
Moriaca linka č. 3 - odlučovač č. 1	HCl	* -	0,029 kg.h <sup>-1</sup>
Moriaca linka č. 3 - odlučovač č. 2	HCl	* -	0,050 kg.h <sup>-1</sup>
Regenerácia HCl, Pec č. 1 a 2 - odpr. oxidov Fe	TZL	* -	0,089 kg.h <sup>-1</sup>

\*\* - Namerané množstvo v kg.t<sup>-1</sup>náter. hmôt je vzťahnuté na linku ako celok



**Súhrnná informácia o stave životného prostredia za rok 2002  
v okolí U. S. Steel Košice, s.r.o.  
(v zmysle zákona č. 17/1992 Zb.z. o životnom prostredí  
v znení neskorších predpisov)**

Výsledky oprávnených meraní znečisťujúcich látok, ktoré vykonali oprávnené meracie skupiny za účelom zistenia dodržiavania emisných limitov a zistenia množstva vypúšťaných znečisťujúcich látok na:

**DZ Studená valcovňa**

Miesto merania	Znečisťujúca látka	Zhodnotenie	Namerané množstvo
Pokloповá žihareň č. 1, blok č. 3	TZL	Spĺňa EL	1,0901 g.t <sup>-1</sup>
	CO	EL neurčený	73,6969 g.t <sup>-1</sup>
	NO <sub>x</sub>	Spĺňa EL	0,7917 g.t <sup>-1</sup>
	SO <sub>2</sub>	Spĺňa EL	7,6098 g.t <sup>-1</sup>
	TOC	EL neurčený	0,5189 g.t <sup>-1</sup>
Pokloповá žihareň č. 2, blok č. 5	TZL	Spĺňa EL	0,3518 g.t <sup>-1</sup>
	CO	EL neurčený	2,6435 g.t <sup>-1</sup>
	NO <sub>x</sub>	Spĺňa EL	0,3947 g.t <sup>-1</sup>
	SO <sub>2</sub>	Spĺňa EL	4,4163 g.t <sup>-1</sup>
	TOC	EL neurčený	0,0215 g.t <sup>-1</sup>
Pokloповá žihareň č. 3	TZL	Spĺňa EL	0,0724 g.t <sup>-1</sup>
	CO	EL neurčený	1,5296 g.t <sup>-1</sup>
	NO <sub>x</sub>	Spĺňa EL	0,3355 g.t <sup>-1</sup>
	SO <sub>2</sub>	Spĺňa EL	1,625 g.t <sup>-1</sup>
	TOC	EL neurčený	0,0362 g.t <sup>-1</sup>

➤ *Namerané množstvo vyjadrené v g.t<sup>-1</sup> znamená, že uvedená hmotnosť znečisťujúcej látky je vzťahnutá na tonu žihaného materiálu*

**DZ Teplá valcovňa**

Miesto merania	Znečisťujúca látka	Zhodnotenie	Namerané množstvo
Narážacia pec č. 1	CO	EL neurčený	0,797 kg.h <sup>-1</sup>
	NO <sub>x</sub>	Spĺňa EL	15,438 kg.h <sup>-1</sup>
	SO <sub>2</sub>	Spĺňa EL	9,491 kg.h <sup>-1</sup>
	TOC	EL neurčený	0,0 kg.h <sup>-1</sup>
Narážacia pec č. 2	CO	* -	0,0067 kg.1000 m <sup>-3</sup>
	NO <sub>x</sub>	* -	1,7787 kg.1000 m <sup>-3</sup>
	SO <sub>2</sub>	* -	1,6770 kg.1000 m <sup>-3</sup>
	TOC	* -	0,0 kg.1000 m <sup>-3</sup>
Narážacia pec č. 3	CO	* -	0,0294 kg.1000 m <sup>-3</sup>
	NO <sub>x</sub>	* -	1,3508 kg.1000 m <sup>-3</sup>
	SO <sub>2</sub>	* -	1,0737 kg.1000 m <sup>-3</sup>
	TOC	* -	0,0096 kg.1000 m <sup>-3</sup>
Narážacia pec č. 4	CO	* -	0,0095 kg.1000 m <sup>-3</sup>
	NO <sub>x</sub>	* -	1,2912 kg.1000 m <sup>-3</sup>
	SO <sub>2</sub>	* -	0,7681 kg.1000 m <sup>-3</sup>
	TOC	* -	0,0 kg.1000 m <sup>-3</sup>

➤ *Namerané množstvo vyjadrené v kg.1000m<sup>-3</sup> znamená, že uvedená hmotnosť znečisťujúcej látky je vzťahnutá na 1000 metrov kubických spotrebovaného plynného paliva.*

**Súhrnná informácia o stave životného prostredia za rok 2002**  
**v okolí U. S. Steel Košice, s.r.o.**  
**(v zmysle zákona č. 17/1992 Zb.z. o životnom prostredí**  
**v znení neskorších predpisov)**

Výsledky oprávnených meraní znečisťujúcich látok, ktoré vykonali oprávnené meracie skupiny za účelom zistenia dodržiavania emisných limitov a zistenia množstva vypúšťaných znečisťujúcich látok na:

**DZ Vysoké pece**

Miesto merania	Znečisťujúca látka	Zhodnotenie	Namerané množstvo
Spekací pás č. 1	TZL	Spĺňa EL	186,5195 g.t <sup>-1</sup> aglomerát
	1.sk., 1.podsk. ZL	Spĺňa EL	0,0446 g.t <sup>-1</sup> aglomerát
	2.sk., 1.podsk. ZL	Spĺňa EL	
	1.sk., 2.podsk. ZL	Spĺňa EL	4,2760 g.t <sup>-1</sup> aglomerát
	2.sk., 2.podsk. ZL	Spĺňa EL	
	2.sk., 3.podsk. ZL	Spĺňa EL	
	Hg	Spĺňa EL	0,0226 g.t <sup>-1</sup> aglomerát
	VOC	Spĺňa EL	38,7137 g.t <sup>-1</sup> aglomerát
Spekací pás č. 4	TZL	Spĺňa EL	0,1059 kg.t <sup>-1</sup> aglomerát
	1.sk., 1.podsk. ZL	Spĺňa EL	0,0711 g.t <sup>-1</sup> aglomerát
	2.sk., 1.podsk. ZL	Spĺňa EL	
	1.sk., 2.podsk. ZL	Spĺňa EL	3,7403 g.t <sup>-1</sup> aglomerát
	2.sk., 2.podsk. ZL	Spĺňa EL	
	2.sk., 3.podsk. ZL	Spĺňa EL	
	Hg	Spĺňa EL	0,0854 g.t <sup>-1</sup> aglomerát
	VOC	Spĺňa EL	0,0396 kg.t <sup>-1</sup> aglomerát

Miesto merania	Znečisťujúca látka	Zhodnotenie	Namerané množstvo
Ohrievače	CO	Spĺňa EL	9,9346 kg.1000 m <sup>-3</sup>
	NO <sub>x</sub>	Spĺňa EL	0,0517 kg.1000 m <sup>-3</sup>
	SO <sub>2</sub>	Spĺňa EL	0,0 kg.1000 m <sup>-3</sup>
	Σ C	EL neurčený	0,0003 kg.1000 m <sup>-3</sup>
Ohrievače vetra VP2	CO	Spĺňa EL	0,4916 kg.1000 m <sup>-3</sup>
	NO <sub>x</sub>	Spĺňa EL	0,1799 kg.1000 m <sup>-3</sup>
	SO <sub>2</sub>	Spĺňa EL	0,0728 kg.1000 m <sup>-3</sup>
	Σ C	EL neurčený	0,0001 kg.1000 m <sup>-3</sup>
Ohrievače vetra VP3	CO	Spĺňa EL	13,2480 kg.1000 m <sup>-3</sup>
	NO <sub>x</sub>	Spĺňa EL	0,0574 kg.1000 m <sup>-3</sup>
	SO <sub>2</sub>	Spĺňa EL	0,0339 kg.1000 m <sup>-3</sup>
	Σ C	EL neurčený	0,0967 kg.1000 m <sup>-3</sup>
Chladiaci pás aglomerátu č. 3 - EO 3	TZL	Spĺňa EL	0,091 kg.t <sup>-1</sup>
	1.sk., 2.podsk. ZL	Spĺňa EL	54,597 g.h <sup>-1</sup>
	2.sk., 3.podsk. ZL	Spĺňa EL	
Chladiaci pás aglomerátu č. 4 - EO 4	TZL	Spĺňa EL	0,025 kg.t <sup>-1</sup>
	1.sk., 2.podsk. ZL	Spĺňa EL	24,140 g.h <sup>-1</sup>
	2.sk., 3.podsk. ZL	Spĺňa EL	

➤ *Namerané množstvo vyjadrené v kg.1000m<sup>-3</sup> znamená, že uvedená hmotnosť znečisťujúcej látky je vzťahnutá na 1000 metrov kubických spáleného plynu na horákoch ohrievačov vetra.*

**Súhrnná informácia o stave životného prostredia za rok 2002**  
**v okolí U. S. Steel Košice, s.r.o.**  
*(v zmysle zákona č. 17/1992 Zb.z. o životnom prostredí*  
*v znení neskorších predpisov)*

Výsledky oprávnených meraní znečisťujúcich látok, ktoré vykonali oprávnené meracie skupiny za účelom zistenia dodržiavania emisných limitov a zistenia množstva vypúšťaných znečisťujúcich látok na:

**DZ Vysoké pece**

Miesto merania	Znečisťujúca látka	Zhodnotenie	Namerané množstvo
Presýpacia stanica aglomerátu - EO 84	TZL	Nespĺňa EL	15,4148 kg.h <sup>-1</sup>
	1.sk., 2.podsk. ZL	Spĺňa EL	60,527 g.h <sup>-1</sup>
	2.sk., 3.podsk. ZL	Spĺňa EL	
Rudný most VP1 - EO 11	TZL	Spĺňa EL	5,5693 kg.h <sup>-1</sup>
	1.sk., 2.podsk. ZL	Spĺňa EL	150,835 g.h <sup>-1</sup>
	2.sk., 3.podsk. ZL	Spĺňa EL	
Rudný most VP1 - EO 12	TZL	Spĺňa EL	6,3617 kg.h <sup>-1</sup>
	1.sk., 2.podsk. ZL	Spĺňa EL	109,089 g.h <sup>-1</sup>
	2.sk., 3.podsk. ZL	Spĺňa EL	
Rudný most VP1 - EO 13	TZL	Spĺňa EL	3,5872 kg.h <sup>-1</sup>
	1.sk., 2.podsk. ZL	Spĺňa EL	18,438 g.h <sup>-1</sup>
	2.sk., 3.podsk. ZL	Spĺňa EL	
Rudný most VP2 - EO 21	TZL	Spĺňa EL	1,0298 kg.h <sup>-1</sup>
	1.sk., 2.podsk. ZL	Spĺňa EL	11,613 g.h <sup>-1</sup>
	2.sk., 3.podsk. ZL	Spĺňa EL	
Rudný most VP2 - EO 22	TZL	Spĺňa EL	2,6657 kg.h <sup>-1</sup>
	1.sk., 2.podsk. ZL	Spĺňa EL	17,166 g.h <sup>-1</sup>
	2.sk., 3.podsk. ZL	Spĺňa EL	
Rudný most VP2 - EO 23	TZL	Spĺňa EL	1,6478 kg.h <sup>-1</sup>
	1.sk., 2.podsk. ZL	Spĺňa EL	4,181 g.h <sup>-1</sup>

Miesto merania	Znečisťujúca látka	Zhodnotenie	Namerané množstvo
	2.sk., 3.podsk. ZL	Spĺňa EL	
Rudný most VP3 - EO 31	TZL	Spĺňa EL	2,9338 kg.h <sup>-1</sup>
	1.sk., 2.podsk. ZL	Spĺňa EL	18,835 g.h <sup>-1</sup>
	2.sk., 3.podsk. ZL	Spĺňa EL	
Rudný most VP3 - EO 32	TZL	Nespĺňa EL	20,7037 kg.h <sup>-1</sup>
	1.sk., 2.podsk. ZL	Spĺňa EL	83,092 g.h <sup>-1</sup>
	2.sk., 3.podsk. ZL	Spĺňa EL	
Rudný most VP3 - EO 33	TZL	Nespĺňa EL	23,2530 kg.h <sup>-1</sup>
	1.sk., 2.podsk. ZL	Spĺňa EL	128,842 g.h <sup>-1</sup>
	2.sk., 3.podsk. ZL	Spĺňa EL	



Znečisťujúce látky, ktoré nespĺňajú emisný limit sú rozhodnutím Okresného úradu Košice II. zaradené do triedy B, v rámci ktorej nemusia spĺňať emisný limit do 31.12.2006. Zosúladenie uvedených znečisťujúcich látok s emisnými limitmi je zahrnuté do plánu ekologických akcií.

*\* - Limit znečistenia bol stanovený NV SR č. 92/1996 Z.z. zo dňa 19.3.1996 v znení NV SR č. 473/2000 Z.z. zo dňa 20.12.2000, príloha č. 6. Tieto NV SR boli k 1.9.2002 zrušené zákonom č. 478/2002 Z.z. o ochrane ovzdušia. Od 1.1.2003 nadobudla účinnosť vyhláška MŽP SR č. 706/2002 Z.z., ktorou sa ustanovujú nové emisné limity.*



**Súhrnná informácia o stave životného prostredia za rok 2002  
v okolí U. S. Steel Košice, s.r.o.  
(v zmysle zákona č. 17/1992 Z.z. o životnom prostredí  
v znení neskorších predpisov)**

Ročný protokol z AMS

**DZ Energetika, kotol K1:**

Znečisťujúca látka	Emisný limit	Počet prekročení EL		Namerané množstvo ZL	
		SPH	PDH	pri dodržanom EL	pri prekročenom EL
CO	100	14	0	21 784 kg	307 kg
NO <sub>x</sub>	200	45	0	156 378 kg	6 844 kg
SO <sub>2</sub>	800	9	0	261 013 kg	5 257 kg

**Vysvetlivky:**

- emisný limit je uvedený v mg/m<sup>3</sup>
- **ZL** - znečisťujúca látka
- **EL** - emisný limit
- **SPH** - stredná polhodinová hodnota
- **PDH** - priemerná denná hodnota