

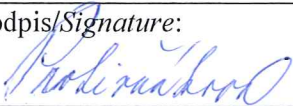




označenie/No.:
MS/GME/07/20

Číslo výtlačku/Copy No.:

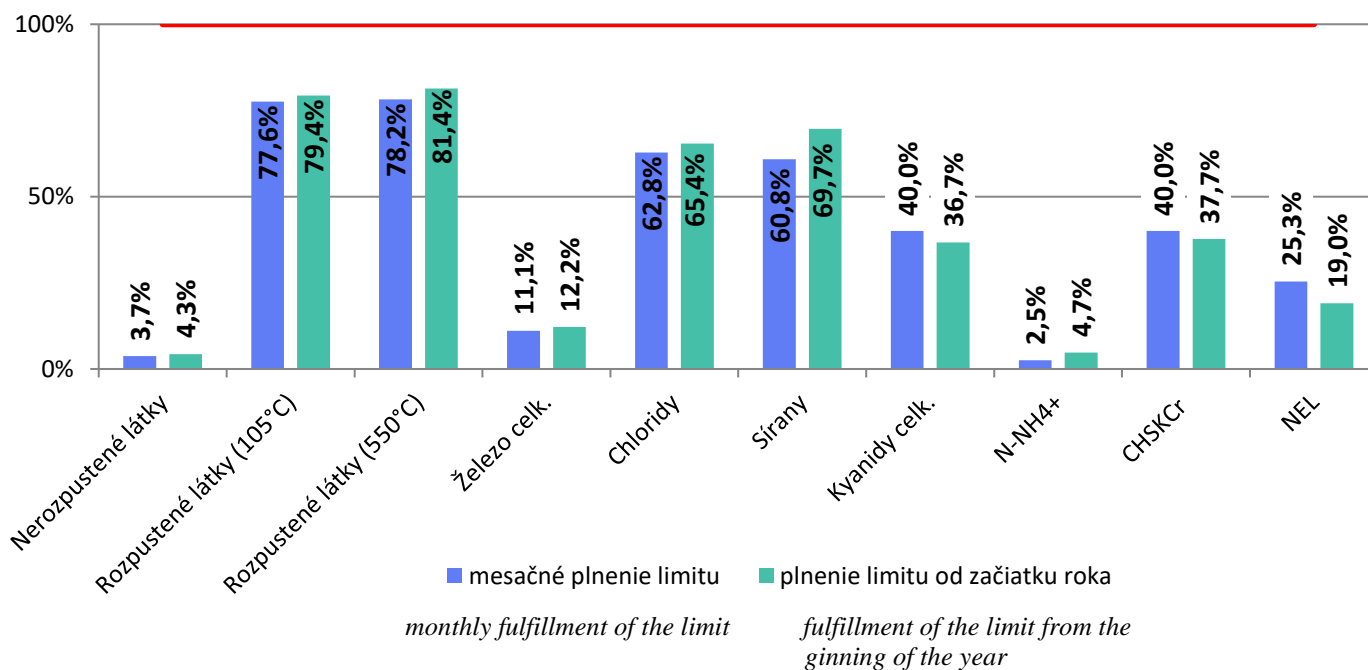
MESAČNÁ SPRÁVA O KVALITE ŽIVOTNÉHO PROSTREDIA
v U. S. Steel Košice, s.r.o.
ZA MESIAC JÚL 2020

MONTHLY ENVIRONMENTAL REPORT
U. S. STEEL KOŠICE, s.r.o.
JULY 2020

Gestor/Sponsor: Ing. Jana Protivňáková špecialista pre environmentálny rozvoj	Posudzovateľ/Assessor: Ing. Tibor Hanesz Vedúci oddelenia ochrana vôd a EMS	Schvaľovateľ/Approver: Ing. Miloš Fodor GM pre environment	Vydanie č./ Issue No.:
Dátum/Date: 07.08. 2020	Dátum/Date: 07.08. 2020	Dátum/Date: 07.08. 2020	Dátum vydania/ Date of issue:
Podpis/Signature: 	Podpis/Signature: 	Podpis/Signature: 	07.08. 2020

UKAZOVATELE ZNEČISTENIA ODPADOVÝCH VÔD
INDEXES OF WASTE WATER CONTAMINATION
RECIPIENT: Sokoliarsky potok: denné 24-hod. zlievané vzorky
Sokolany creek: 24-hrs. compound samples

Plnenie limitov OV na výstupe z ČOV Sokolany
Fulfillment of waste water limits at the discharge from Sokolany Water Treatment Station



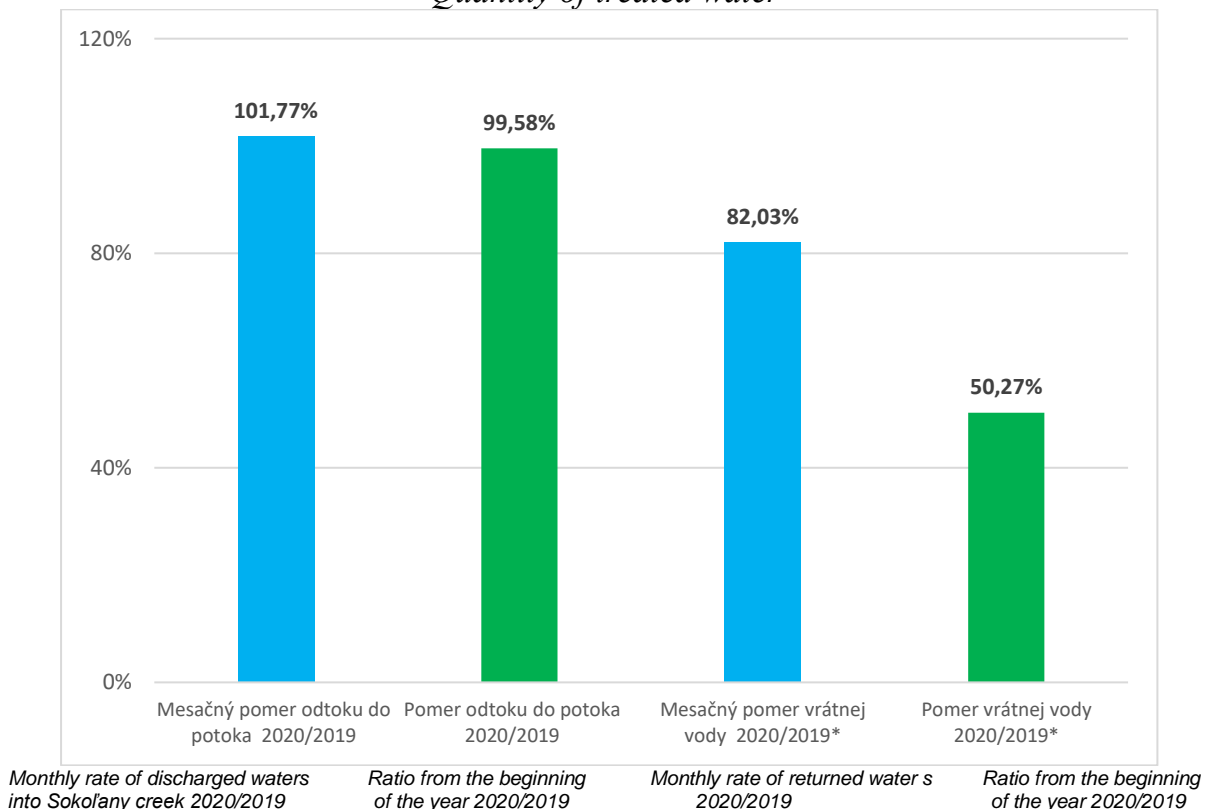
UKAZOVATEL <i>INDEX</i>	JEDNOTKA <i>UNIT</i>	OBDOBIE / PERIOD 07/2020	
		LIMIT <i>LIMIT</i>	MESAČNÝ PRIEMER <i>MONTHLY AVERAGE</i>
			<i>júl/JULY</i>
pH	-	6,0 – 9,0	8,4
Nerozpustené látky (105°C) – Insoluble Substances (105°C)	mg.l ⁻¹	40	1,48
Rozpustené látky (105°C) - Soluble Substances (105°C)	mg.l ⁻¹	900	698
Rozpustené látky (550°C) - Soluble Substances (550°C)	mg.l ⁻¹	740	579
Železo celk. – Total Iron	mg.l ⁻¹	2,7	0,3
Chloridy – Chlorides	mg.l ⁻¹	250	157
Sírany – Sulfates	mg.l ⁻¹	250	152
Kyanidy celk.- Total Cyanides	mg.l ⁻¹	0,1	0,04
N-NH ₄ ⁺ - N-NH ₄ ⁺	mg.l ⁻¹	2	0,05
CHSK _{Cr} – Chemical Oxygen Demand – COD _{Cr}	mg.l ⁻¹	35	14
NEL – Oils*	mg.l ⁻¹	*1,5	*0,38

* - bodová vzorka / grab sample

- **Uvedené výsledky sú denne stanovované z 24-hodinových zlievaných vzoriek, odoberaných na odtoku z ČOV Sokol'any do recipientu Sokoliansky potok, analyzovaných akreditovaným laboratóriom útvaru GM pre environment.** / *The presented results are analysed from 24-hour compound samples taken from outflow of WWTP Sokol'any to recipient Sokol'any creek and analysed by accredited laboratory GM Environment.*
- **Rozsah stanovení a limity znečistenia sú určené rozhodnutím Slovenskej inšpekcie ŽP, Inšpektorát ŽP Košice č. 2997-30870/2007/Kov/570021406 v znení vydaných zmien, ktorým vydáva integrované povolenie pre vykonávanie činností v prevádzke ČOV Sokol'any – DZ Energetika.** / *The range and limits of pollution are set by Slovak Environmental Inspection, branch Košice, No. 5177-29706-2018-Mil-57002406-Z52 as amended by changes, by which they issue an integrated permit to perform activities in the ČOV Sokol'any - Power Engineering DP.*

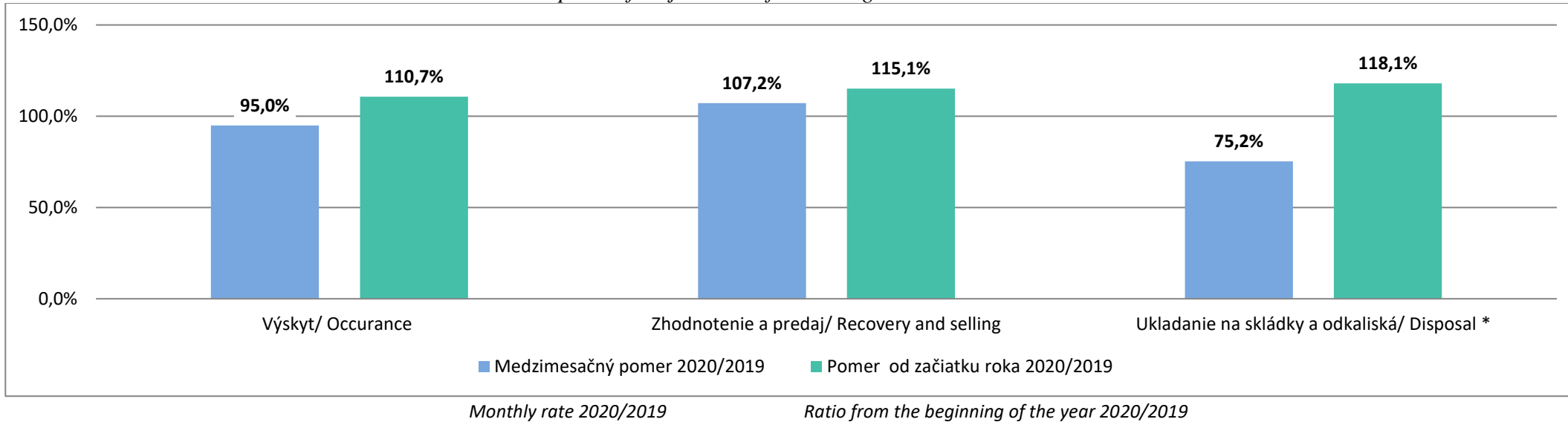
Celkové množstvo vyčistenej odpadovej vody vypustenej do Sokolianskeho potoka v 07/2020 <i>Total quantity of treated waste water discharged into Sokol'any creek in JULY 2020</i>	2 037 614 m³
Celkové množstvo vyčistenej odpadovej vody vrátenej do U. S. Steel Košice, s.r.o. v 07/2020 <i>Total quantity of treated waste water returned into U. S. Steel Košice s.r.o. in JULY 2020</i>	444 280 m³

Množstvo vyčistenej odpadovej vody *Quantity of treated water*



***- ovplyvnené zníženou výrobou, zníženým prietokom vody v rozvodoch; odstávkami ČOV Sokol'any a kvalitou odpadových vôd** / *Affected by reduced production, reduced water flow in distribution systems; outages of the WWTP Sokol'any and the quality of wastewater*

Nakladanie s hlavnými druhmi technologických reziduí
Disposal of major sorts of technological residues



* - ovplyvnené odpadom z odsávania novými látkovými filtrami spekacích pásov SP2, SP3 a SP4 / affected by waste from the Sinter belt dedusting projects from SB#2, SB#3 and SB#4

HLAVNÉ DRUHY TECHNOLOGICKÝCH REZIDUÍ
vznikajúcich na zariadeniach USSK v rámci výrobného cyklu

MAIN TYPES OF TECHNOLOGICAL RESIDUES originating in USSK during the production cycle

DRUH TYPE	ZOSTATOK Z PREDCHÁDZ. OBDOBIA REMAINDER FROM PREVIOUS PERIOD	VÝSKYT OCCURRENCE	ZHODNOTENIE V USSK RECOVERY IN USSK	PREDAJ SELLING	UKLADANIE NA DISPOSAL ONTO		SKLADOVANIE STORAGE	
					SKLÁDKY LANDFILLS	ODKALISKÁ IMPOUNDMENTS		
<i>júl/JULY</i>								
Vysokopecná troska Blast furnace slag	[t]	807 697	80 651	402	84 716	611	0	802 619
Vysokopecný kal Blast furnace sludge	[t]	9 413	3 124	2 279	610	0	0	9 648



DRUH TYPE		ZOSTATOK Z PREDCHÁDZ. OBDOBIA REMAINDER FROM PREVIOUS PERIOD	VÝSKYT OCCURRENCE	ZHODNOTENIE V USSK RECOVERY IN USSK	PREDAJ SELLING	UKLADANIE NA DISPOSAL ONTO		SKLADOVANIE STORAGE	
						SKLÁDKY LANDFILLS	ODKALISKÁ IMPOUNDMENTS		
Vysokopečný prach Blast furnace dust	[t]	0	2 041	2 041	0	0	0	0	
Prach z odlučov. aglomer. Dust from precipitators of sintering plant	[t]	0	2 406	0	0	2 406	0	0	
Prach z mlynice uhlia Dust from coal mill	[t]	0	50	50	0	0	0	0	
Konvertorová troska Converter slag	[t]	176 839	22 415	10 538	9 691	0	0	179 025	
Konvertorový prach Converter dust	[t]	80 507	2 820	593	4 150	0	0	78 584	
Hutnícka suť Metallurgical debris	[t]	22 845	19 564	0	0	19 778	0	22 631	
Konvertorový kal Converter sludge	jemný* fine	[t]	201 154	1 783	0	4 150	0	1 783	198 787
	hrubý coarse	[t]	2 911	511	511	0	0	0	2 911
Okovinová zmes Scale mixture	[t]	0	4 580	4 580	0	0	0	0	
Zvyšky dechtu Tar residues	[t]	0	232	232	0	0	0	0	
SPOLU /TOGETHER	[t]	1 301 366	140 177	21 226	103 317	22 795	1 783	1 294 205	

* - koeficient prepočtu po sedimentácii je 1 302 kg/m³ / calculation index of sedimentation is 1 302 kg/m³

Z celkového výskytu reziduí bolo využitých 88,85 %./ From the total occurrence of residues has been utilized 88,85 %.

Komentár k tabuľkám/Table Annotation:**VYSVETLENIE POJMOV/Explanation:**

- **Mesačný pomer 2020/2019** – podiel špecifického množstva výskytu, alebo zhodnotenia a predaja, resp. ukladania na skládku a odkaliská (ton reziduí na tonu vyrobenej ocele) za hodnotený mesiac roka k reziduám za ten istý mesiac predchádzajúceho roka.
2020/2019 monthly ratio – ratio of a specific number of occurrences or recovery and sales, and/or deposition in a landfill and decanting plants (tons of residues per one ton of produced steel) for the evaluated month in the year to the residues for the same month in the previous year.
- **Pomer od začiatku roka 2020/2019** – podiel špecifického množstva výskytu, alebo zhodnotenia a predaja, resp. ukladania na skládku a odkaliská (ton reziduí na tonu vyrobenej ocele) od začiatku hodnoteného roka k špecifickým množstvám od začiatku predchádzajúceho roka.
Ratio since the beginning of the year 2020/2019 – ratio of a specific number of occurrences or recovery and sales, and/or deposition in a landfill and decanting plants (tons of residues per one ton of produced steel) since the beginning of the evaluated year to specific amounts since the beginning of the previous year.
- **Zostatok z predchádzajúceho obdobia:** celkové množstvo reziduí skladovaných na dočasných skladoch, resp. odkaliskách z predchádzajúceho obdobia.
Remainder from previous period: total amount of residues from the previous period still stored in temporary stocks or impoundments.
- **Výskyt:** vzniknuté množstvo technologických reziduí za uvedené časové obdobie.
Occurrence: Amount of technological residues produced in a given period.
- **Zhodnotenie v USSK:** reálne množstvo reziduí, ktoré sa zhodnotilo v hutníckom cykle USSK za uvedené časové obdobie.
Recovery in USSK: Real residues amount utilized in the metallurgical cycle of USSK in a given period.
- **Predaj:** reálne množstvo reziduí, ktoré sa za uvedené časové obdobie odpredalo externým odberateľom.
Selling: Real residues amount sold to external companies in a given period.
- **Ukladanie na skládky:** množstvo reziduí zneškodnených na skládkach USSK.
Disposal onto landfills: Residues amount disposed onto USSK's landfills.
- **Ukladanie na odkaliská:** množstvo reziduí uložených na odkaliskách konvertorových kalov za uvedené časové obdobie. Vzhľadom k tomu, že uložené reziduá sa po odsedimentovaní ťažia a následne zhodnocujú, odpredávajú resp. zneškodňujú na skládkach, je celé uložené množstvo reziduí premietnuté aj do skladovania.
Disposal in the impoundments: Amount of residues stored in the converter sludge impoundments in a given period. Considering that after sedimentation the stored residues is mined and further treated, sold or disposed onto the landfills, the whole stored quantity of residues is also reflected in the storage figures.
- **Skladovanie:** celkové množstvo reziduí uložených na dočasné sklady zásob.
Storage: Total amount of residues stored in temporary stocks.

Popis špecifických reziduí :

- **Vysokopecná troska** - skladované množstvo pozostáva zo štrku, granulátu a nespracovanej trosky
- **Konvertorový kal jemný** - skladované množstvo pozostáva z aktuálneho množstva uloženého reziduá na odkaliskách konvertorových kalov č. 1 - č. 4 a z množstva, ktoré sa po odsedimentovaní vyťažilo a dočasne sa skladuje pri linke PREMIXU.

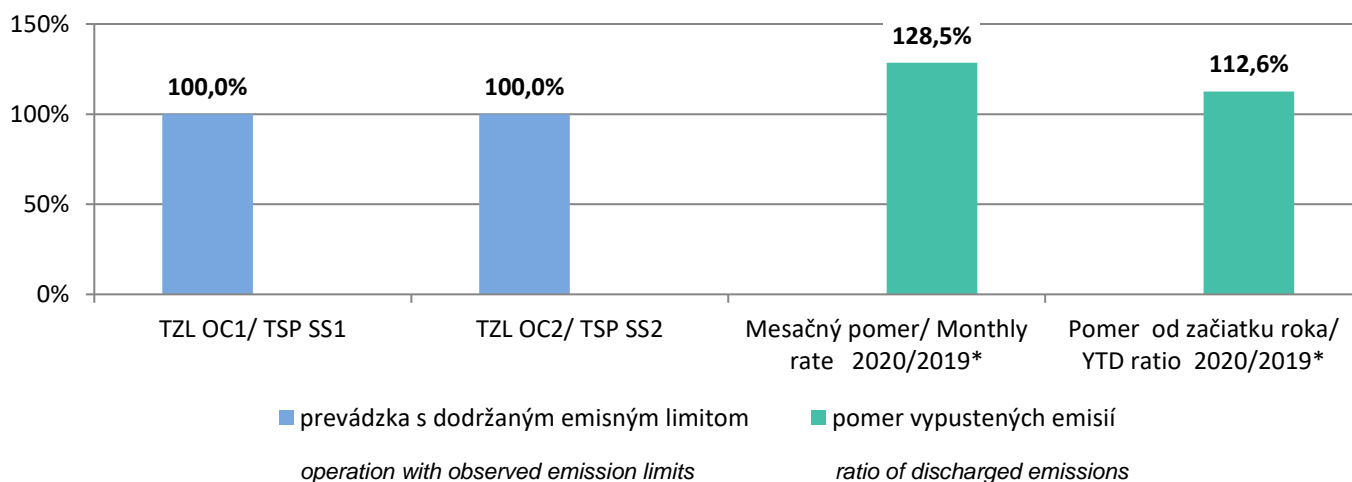
Description of specific residues:

- **Blast furnace slag** - stored amount consists of gravel, granulate and unprocessed slag.
- **Fine converter sludge** - stored amount consists of current amount of residues in the converter sludge impoundments #1 - 4 and of amount mined after sedimentation and temporarily stored at the PREMIX- line.

Výsledky externých oprávnených meraní emisií External Mandatory Air Monitoring Results

neboli vykonané oprávnené merania / without external monitoring

Emisie z odprášenja OC1 a OC2/ TSP Emissions from SS1 and SS2



* - ovplyvnené prechodovými stavmi z dôvodu nižšej výroby ocele / affected by equipment shut downs and start-ups due to reduced production

PROTOKOLY EMISNÝCH HODNÔT Z AMS DZ OCELIARENĚ PROTOCOLS OF EMISSION VALUES FROM DP STEELWORKS AMS

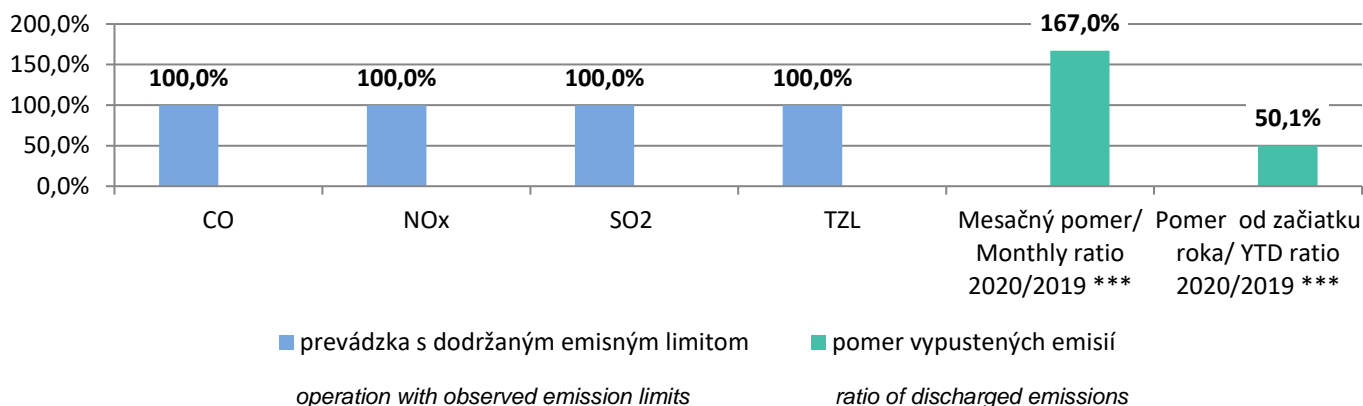
Zariadenie Facility	ZL Pollutant	EL* (mg/m ³)	Počet prekročení EL Number of EL Exceedings		Namerané množstvo ZL (kg) Measured Pollutant Amount	
			SPH	PDH	Pri dodržanom EL júl 2020 Observance of EL JULY 2020	Pri dodržanom EL júl 2019 Observance of EL JULY 2019
SEKUNDÁRNE ODPRÁŠ. OC 1 Secondary ded. SS 1	TZL	15	0	0	347,2	320,4
SEKUNDÁRNE ODPRÁŠ. OC 2 Secondary ded. SS 2	TZL	15	0	0	953,0	730,1
	Suma		0	02	1 300,20	1 050,50

* - emisný limit podľa rozhodnutia Slovenskej inšpekcie ŽP, Inšpektorát ŽP Košice / the emission limit of pollution is specified by Slovak Environmental Inspection, branch Košice

Vysvetlivky / Comments:

- **SPH** - stredná polhodinová hodnota / half-hourly average value,
- **PDH** - priemerná denná hodnota / average daily value,
- **Mesačný pomer / Monthly rate 2020/2019** – podiel vypustených špecifických emisií (kg emisií na tonu vyrobenej ocele) za hodnotený mesiac roka k vypusteným špecifickým emisiám za ten istý mesiac predchádzajúceho roka / the portion of discharged specified emissions (kilograms of emissions per 1 tone of liquied steel) for the evaluated month of the year to the discharged specific emissions for the same month of the previous year,
- **Pomer od začiatku roka / YTD ratio 2020/2019** – podiel vypustených špecifických emisií (kg emisií na tonu vyrobenej ocele) od začiatku hodnoteného roka k vypusteným špecifickým emisiám od začiatku predchádzajúceho roka / the portion of discharged specified emissions (kilograms of emissions per 1 tone of liquied steel) from the beginning of the evaluated year to the discharged specific emissions from he beginning of the previous year.

Emisie zo spekacích pásov DZ VP/ Emissions from Sintering Belts



*** - ovplyvnené realizáciou projektu Odprášenie Aglomerácie - pásu č. 1, 2, 3 a 4 / affected by the implementation of the project Sinter Belt Dedusting – SB#1, SB#2, SB#3 and SB#4

PROTOKOLY EMISNÝCH HODNÔT Z AMS DZ VYSOKÉ PECE – SPEKACIE PÁSY PROTOCOLS OF EMISSION VALUES FROM DP BLAST FURNACE AMS – SINTER BELTS

Zariadenie Facility	ZL Pollutant	EL** (mg/m ³)	Počet prekročení EL Number of EL Exceedings		Namerané množstvo ZL (kg) Measured Pollutant Amount	
			SPH	PDH	Pri dodržanom EL júl 2020 Observance of EL JULY 2020	Pri dodržanom EL júl 2019 Observance of EL JULY 2019
SPEKACÍ PÁS SP1 Sinter Belt SB1	CO	6000	0	0	-	970 070,8
	NO _x	500	0	0	-	39 195,2
	SO ₂	400	0	0	-	106 730,4
	TZL	15	0	0	-	21 459,7
SPEKACÍ PÁS SP2 Sinter Belt SB2	CO	6000	0	0	781 038,2	1 015 389,7
	NO _x	500	0	0	47 123,9	40 092,8
	SO ₂	400	0	0	90 161,8	92 053,1
	TZL	15	0	0	355,8	5 986,5
SPEKACÍ PÁS SP3 Sinter Belt SB3	CO	6000	0	0	942 369,7	0
	NO _x	500/400	0	0	33 674,5	0
	SO ₂	400/495	0	0	67 040,2	0
	TZL	15	0	0	69,8	0
SPEKACÍ PÁS SP4 Sinter Belt SB4	CO	6000	0	0	831 197,7	0
	NO _x	500/400	0	0	35 757,2	0
	SO ₂	400/495	0	0	61 885,5	0
	TZL	15	0	0	48,1	0
	Suma		0	0	2 890 722,4	2 290 978,2

** - emisný limit podľa rozhodnutia Slovenskej inšpekcie ŽP, Inšpektorát ŽP Košice / the emission limit of pollution is specified by Slovak Environmental Inspection, branch Košice

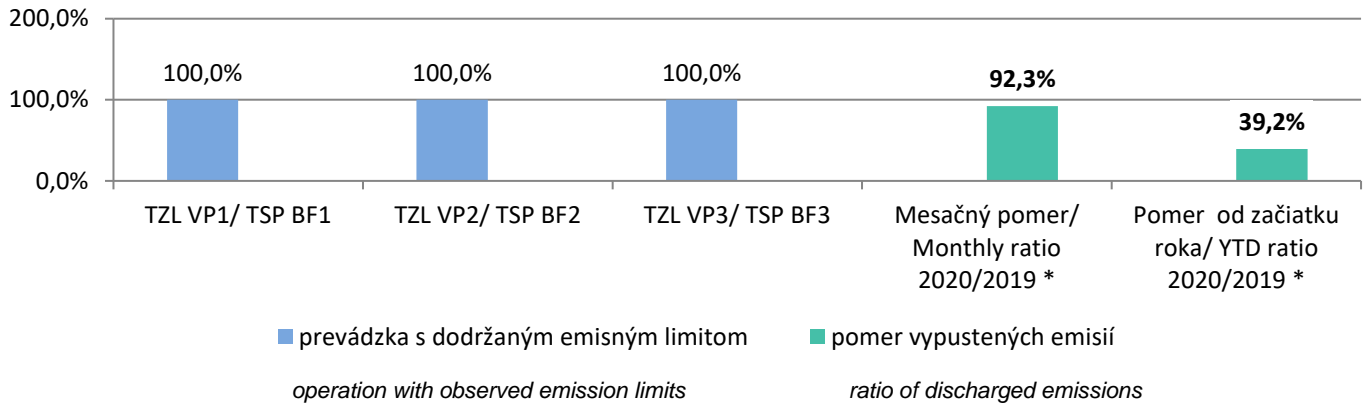
Vysvetlivky / Comments:

- **Mesačný pomer / Monthly rate 2020/2019** – podiel vypustených špecifických emisií (kg emisií na tonu vyrobeného aglomerátu) za hodnotený mesiac roka k vypusteným špecifickým emisiám za ten istý mesiac predchádzajúceho roka. / the portion of discharged specified emissions (kilograms of emissions per 1 tone of 1 produced sinter) for the evaluated month of the year to the discharged specific emissions for the same month of the previous year



- **Pomer od začiatku roka / YTD ratio 2020/2019** – podiel vypustených špecifických emisií (kg emisií na tonu vyrobeného aglomerátu) od začiatku hodnoteného roka k vypusteným špecifickým emisiám od začiatku predchádzajúceho roka / *the portion of discharged specified emissions (kilograms of emissions per 1 tone of produced sinter) from the beginning of the evaluated year to the discharged specific emissions from the beginning of the previous year.*

Emisie z odlievarní DZ VP / Emissions from BF Casthouses



* - ovplyvnené odstávkou VP2 a z dôvodu nižšej výroby / affected by BF2 shutdown and start-ups due to reduced production

PROTOKOLY EMISNÝCH HODNÔT Z AMS DZ VYSOKÉ PECE – ODLIEVÁRNE PROTOCOLS OF EMISSION VALUES FROM DP BLAST FURNACE AMS – CASTHOUSES

Zariadenie Facility	ZL Pollutant	EL* (mg/m ³)	Počet prekročení EL Number of EL Exceedings		Namerané množstvo ZL (kg) Measured Pollutant Amount	
			SPH	PDH	Pri dodržanom EL júl 2020 Observance of EL JULY 2020	Pri dodržanom EL júl 2019 Observance of EL JULY 2019
Odlieváreň VP1 Casthouse BF 1	TZL/ TSP	15	0	0	129,5	215,9
Odlieváreň VP2 Casthouse BF 2	TZL/ TSP	15	0	0	-	0
Odlieváreň VP3 Casthouse BF 3	TZL/ TSP	15	0	0	486,3	477,2
Suma			0	0	615,8	693,1

*- emisný limit podľa rozhodnutia Slovenskej inšpekcie ŽP, Inšpektorát ŽP Košice / the emission limit of pollution is specified by Slovak Environmental Inspection, branch Košice

Vysvetlivky/Comments:

- **Mesačný pomer / Monthly rate 2020/2019** – podiel vypustených špecifických emisií (kg emisií na tonu vyrobeného surového železa) za hodnotený mesiac roka k vypusteným špecifickým emisiám za ten istý mesiac predchádzajúceho roka. / *the portion of discharged specified emissions (kilograms of emissions per 1 tone of produced pig iron) for the evaluated month of the year to the discharged specific emissions for the same month of the previous year.*
- **Pomer od začiatku roka / YTD ratio 2020/2019** – podiel vypustených špecifických emisií (kg emisií na tonu vyrobeného surového železa) od začiatku hodnoteného roka k vypusteným špecifickým emisiám od začiatku predchádzajúceho roka / *the portion of discharged specified emissions (kilograms of emissions per 1 tone of produced pig iron) from the beginning of the evaluated year to the discharged specific emissions from the beginning of the previous year.*

PROTOKOLY EMISNÝCH HODNÔT Z AMS DZ KOKSOVŇA
PROTOCOLS OF EMISSION VALUES FROM DP COKERY AMS

Zariadenie <i>Facility</i>	ZL <i>Pollutant</i>	EL <i>(mg/m³)</i>	Počet prekročení EL <i>Number of EL Exceedings</i>		Namerané množstvo ZL (kg) <i>Measured Pollutant Amount</i>
			SPH	PDH	Pri dodržanom EL júl 2020 <i>Observance of EL JULY 2020</i>
VKB3 – Komín 3	TZL	100	0	0	577,6
VKB3 – Komín 4	TZL	100	0	0	854,7
		Suma	0	0	1 432,3

Poznámka : Nábeh AMS od 30.12.2019 / *Start of operation 12/30/2019*

KOMENTÁR (REMARKS):

V priebehu hodnoteného mesiaca nedošlo k žiadnej ekologickej havárii a nebolo štátnou správou započaté konanie za porušenie legislatívy v oblasti životného prostredia.

During the evaluated month did not occur any ecological accident and state authorities didn't begin any hearing for legislation violation in the field of environment.

PRÍLOHY (ANNEXES):

Príloha č. 1 (mesačné protokoly emisných hodnôt AMS z odprášenia OC1 a OC2, spekacích pásov VP, odlievareň DZ VP a koksárskej batérie VKB3) / *Annex No 1. (monthly protocols emission values AMS from SS1 and SS2, Sintering Belts, BF Casthouses and Coke Battery No.3)*

Mesačný protokol emisných hodnôt pre VP1 za : 07.2020

Prevádzkovateľ: U. S. Steel Košice, s.r.o.

Meracie miesto: VP1

Vysoká pec		
ZL	PPH 30min	TZL
Jednotky pre PDH, PMH, EL		[mg/m ³]
EL - Emisný limit		15
I - Interval spoľahlivosti [% EL]		30
N PPH < EL+I / >1,2.EL+I / > 2.EL + I		1 464/0/0
N PDH < EL + I / PDH > EL + I		31/0
% PPH ≤ 1.2 EL+ I		100,0
N PPH F / %PPH F (nepl.)		1/0,1
N PPH Valid / N PPH E (náhr.)		1 464/1
N PDH Valid / N PDH F / N PDH N		31/0/0
c - priem. hm. koncent. ZL ≤ EL	[mg/m ³ _{ns}]	0,4
množstvo ZL ≤ EL	[kg]	129,5
Q Spalin ≤ EL	[tis. Nm ³]	296 761,6
c - priem. hm. koncent. ZL > EL	[mg/m ³ _{ns}]	0,0
množstvo ZL > EL	[kg]	0,0
Q Spalin > EL	[tis. Nm ³]	0,0
množstvo ZL (N PDH F > 10, nezist. údaje)	[kg]	0,0
Q Spalin (N PDH F > 10, nezist. údaje)	[tis. Nm ³]	0,0

Poč hodín za mesiac - ustálený chod : 732,5						PDH
Stav:	Bez	Ust	Náb	ZmQ	Odst	TZL
Deň	-	'''	N	Q	Z	[mg/m ³]
1-7-20	0,	48,	0,	0,	0,	0,44
2-7-20	0,	48,	0,	0,	0,	0,21
3-7-20	0,	48,	0,	0,	0,	0,45
4-7-20	0,	48,	0,	0,	0,	0,55
5-7-20	0,	48,	0,	0,	0,	0,39
6-7-20	0,	48,	0,	0,	0,	0,31
7-7-20	8,	33,	6,	0,	1,	0,16
8-7-20	0,	48,	0,	0,	0,	0,27
9-7-20	1,	40,	6,	0,	1,	0,36
10-7-20	0,	48,	0,	0,	0,	0,42
11-7-20	0,	48,	0,	0,	0,	0,43
12-7-20	0,	48,	0,	0,	0,	0,72
13-7-20	0,	48,	0,	0,	0,	0,68
14-7-20	0,	48,	0,	0,	0,	0,52
15-7-20	0,	48,	0,	0,	0,	0,45
16-7-20	0,	48,	0,	0,	0,	0,27
17-7-20	0,	48,	0,	0,	0,	0,57
18-7-20	0,	48,	0,	0,	0,	0,46
19-7-20	0,	48,	0,	0,	0,	0,49
20-7-20	0,	48,	0,	0,	0,	0,12
21-7-20	0,	48,	0,	0,	0,	0,28
22-7-20	0,	48,	0,	0,	0,	0,43
23-7-20	0,	48,	0,	0,	0,	0,48
24-7-20	0,	48,	0,	0,	0,	0,34
25-7-20	0,	48,	0,	0,	0,	0,36
26-7-20	0,	48,	0,	0,	0,	0,32
27-7-20	0,	48,	0,	0,	0,	0,31
28-7-20	0,	48,	0,	0,	0,	0,24
29-7-20	0,	48,	0,	0,	0,	0,37
30-7-20	0,	48,	0,	0,	0,	0,30
31-7-20	0,	48,	0,	0,	0,	0,15
SUMA	9,	1465,	12,	0,	2,	0,38

Označenie PDH, PMH	
F	neplatná PDH (Počet planých PPH < 2/3 počtu PPH Ust.prevádz.)
N	nevyhodnotená PDH, PMH (Počet PPH Ustálenej prevádzky = 0)
	platná PDH, PMH
G	PDH>EL+I

Mesačný protokol emisných hodnôt pre VP3 za : 07.2020

Prevádzkovateľ: U. S. Steel Košice, s.r.o.

Meracie miesto: VP3

Vysoká pec		
ZL	PPH 30min	TZL
Jednotky pre PDH, PMH, EL		[mg/m ³]
EL - Emisný limit		15
I - Interval spoľahlivosti [% EL]		30
N PPH < EL+I / >1,2.EL+I / > 2.EL + I		1 480/0/0
N PDH < EL + I / PDH > EL + I		31/0
% PPH ≤ 1.2 EL+ I		100,0
N PPH F / %PPH F (nepl.)		0/0,0
N PPH Valid / N PPH E (náhr.)		1 480/2
N PDH Valid / N PDH F / N PDH N		31/0/0
c - priem. hm. koncent. ZL ≤ EL	[mg/m ³ _{ns}]	1,0
množstvo ZL ≤ EL	[kg]	486,3
Q Spalin ≤ EL	[tis. Nm ³]	463 970,8
c - priem. hm. koncent. ZL > EL	[mg/m ³ _{ns}]	0,0
množstvo ZL > EL	[kg]	0,0
Q Spalin > EL	[tis. Nm ³]	0,0
množstvo ZL (N PDH F > 10, nezist. údaje)	[kg]	0,0
Q Spalin (N PDH F > 10, nezist. údaje)	[tis. Nm ³]	0,0

Poč hodín za mesiac - ustálený chod : 740						PDH
Stav:	Bez	Ust	Náb	ZmQ	Odst	TZL
Deň	-	""	N	Q	Z	[mg/m ³]
1-7-20	0,	48,	0,	0,	0,	0,80
2-7-20	0,	48,	0,	0,	0,	0,72
3-7-20	0,	48,	0,	0,	0,	1,29
4-7-20	0,	48,	0,	0,	0,	1,21
5-7-20	0,	48,	0,	0,	0,	1,00
6-7-20	0,	48,	0,	0,	0,	0,95
7-7-20	0,	48,	0,	0,	0,	1,45
8-7-20	0,	48,	0,	0,	0,	1,37
9-7-20	0,	48,	0,	0,	0,	1,05
10-7-20	0,	48,	0,	0,	0,	0,74
11-7-20	0,	48,	0,	0,	0,	0,69
12-7-20	0,	48,	0,	0,	0,	0,90
13-7-20	0,	48,	0,	0,	0,	1,09
14-7-20	0,	48,	0,	0,	0,	0,87
15-7-20	0,	48,	0,	0,	0,	0,89
16-7-20	1,	40,	6,	0,	1,	1,10
17-7-20	0,	48,	0,	0,	0,	1,10
18-7-20	0,	48,	0,	0,	0,	1,03
19-7-20	0,	48,	0,	0,	0,	0,89
20-7-20	0,	48,	0,	0,	0,	0,79
21-7-20	0,	48,	0,	0,	0,	1,30
22-7-20	0,	48,	0,	0,	0,	0,84
23-7-20	0,	48,	0,	0,	0,	0,85
24-7-20	0,	48,	0,	0,	0,	1,08
25-7-20	0,	48,	0,	0,	0,	1,09
26-7-20	0,	48,	0,	0,	0,	0,88
27-7-20	0,	48,	0,	0,	0,	0,96
28-7-20	0,	48,	0,	0,	0,	1,28
29-7-20	0,	48,	0,	0,	0,	1,24
30-7-20	0,	48,	0,	0,	0,	0,95
31-7-20	0,	48,	0,	0,	0,	0,66
SUMA	1,	1480,	6,	0,	1,	1,00

Označenie PDH, PMH	
F	neplatná PDH (Počet planých PPH < 2/3 počtu PPH Ust.prevádz.)
N	nevyhodnotená PDH, PMH (Počet PPH Ustálenej prevádzky = 0)
	platná PDH, PMH
G	PDH>EL+I

Mesačný protokol emisného monitorovania pre SP1 z:

07-2020

Prevádzkovateľ: U. S. Steel Košice, s.r.o.

Meracie miesto: Spekáci pás SP1

Spekáci pás						
ZL	SPH 30min	CO	NOx	SO2	TZL	
Jednotky pre SPH, PDH, EL		[mg/m3nr]	[mg/m3]	[mg/m3]	[mg/m3]	
EL - Emisný limit		6000	400	495	15	
I	[% EL]	10	20	20	30	
N SPH < EL+I / >1,2.EL+I / > 2.EL+I		1212/0/0	1212/0/0	1187/0/0	1216/0/0	
N PDH < EL + I / PDH > EL + I		31/0	31/0	30/1	31/0	
% SPH ≤ 1.2 EL+I		100,0	100,0	100,0	100,0	
N SPH F / %SPH F (nepl.)		9/0,7	9/0,7	9/0,7	5/0,4	
N SPH Valid / N SPH E (náhr.)		1212/0	1212/0	1212/0	1216/1	
N PDH Valid / N PDH F / N PDH N		31/0/0	31/0/0	31/0/0	31/0/0	
c - priem. hm. koncentr. ZL ≤ EL		[mg/m3ns]	3879,3	122,3	351,0	0,0
množstvo ZL ≤ EL		[kg]	1 079 669,3	34 035,5	97 681,9	0,5
Q Spalin ≤ EL		[m3ns]	278 315 303	278 315 303	278 315 303	278 315 303
c - priem. hm. koncentr. ZL > EL		[mg/m3ns]	0,0	0,0	0,0	0,0
množstvo ZL > EL		[kg]	0,0	0,0	0,0	0,0
Q Spalin > EL		[m3ns]	0	0	0	0
množstvo ZL (N PDH F > 10, nezist. údaje)		[kg]	0,0	0,0	0,0	0,0
Q Spalin (N PDH F > 10, nezist. údaje)		[m3ns]	0	0	0	0

Poč hodín za mesiac - ustálený chod :						608,5				PDH - priemerné denné hodnoty			
Stav:	Bez	Ust	Náb	ZmQ	Odst	CO	NOx	SO2	TZL				
Deň	-	'''	N	Q	Z	[mg/m3nr]	[mg/m3]	[mg/m3]	[mg/m3]				
1-7-20	0,0	22,5	0,0		1,5	2 637,6	135,5	476,9	0,0				
2-7-20	0,0	22,0	0,0		2,0	2 446,8	120,8	394,8	0,0				
3-7-20	0,0	24,0	0,0		0,0	2 753,4	124,6	446,7	0,0				
4-7-20	0,0	23,5	0,0		0,5	2 753,9	108,2	396,3	0,0				
5-7-20	0,0	23,5	0,0		0,5	2 817,2	150,0	337,3	0,0				
6-7-20	0,0	24,0	0,0		0,0	2 714,8	168,6	440,4	0,0				
7-7-20	12,0	6,5	4,5		1,0	3 105,6	167,1	610,9 G	0,0				
8-7-20	0,5	18,5	4,0		1,0	3 341,4	157,2	501,8	0,0				
9-7-20	0,0	23,0	0,0		1,0	2 876,8	145,6	334,8	0,0				
10-7-20	0,0	24,0	0,0		0,0	2 631,0	104,1	298,3	0,0				
11-7-20	0,0	17,5	5,5		1,0	2 603,5	151,0	363,9	0,0				
12-7-20	0,0	20,5	3,0		0,5	2 791,8	113,8	339,4	0,0				
13-7-20	0,0	13,5	8,5		2,0	2 941,4	89,6	267,1	0,0				
14-7-20	0,0	24,0	0,0		0,0	2 732,9	117,7	368,9	0,0				
15-7-20	0,0	22,5	0,5		1,0	2 501,7	124,5	378,4	0,0				
16-7-20	0,0	22,0	0,0		2,0	2 598,3	148,2	460,6	0,0				
17-7-20	0,0	15,5	6,5		2,0	2 543,5	134,4	438,8	0,0				
18-7-20	0,0	23,0	0,0		1,0	2 578,5	108,4	517,9	0,0				
19-7-20	0,0	23,5	0,0		0,5	2 744,0	92,7	281,9	0,0				
20-7-20	0,5	22,0	0,5		1,0	2 776,3	114,9	383,6	0,0				
21-7-20	3,5	14,0	1,5		5,0	2 605,6	104,5	337,3	0,0				
22-7-20	0,0	22,0	1,0		1,0	2 783,5	127,4	386,4	0,0				
23-7-20	0,0	21,5	0,0		2,5	2 765,4	144,8	301,1	0,0				
24-7-20	0,0	23,5	0,0		0,5	2 588,1	125,9	296,0	0,0				
25-7-20	0,0	22,5	0,0		1,5	2 729,7	86,3	181,9	0,0				
26-7-20	1,0	21,0	0,0		2,0	2 503,6	128,3	326,4	0,0				
27-7-20	3,0	20,0	1,0		0,0	2 869,7	97,0	208,8	0,0				
28-7-20	20,5	2,0	0,5		1,0	2 764,6	95,4	157,7	0,0				
29-7-20	0,0	22,5	0,0		1,5	2 240,8	118,9	189,2	0,0				
30-7-20	21,0	2,0	0,0		1,0	2 544,4	130,3	254,9	0,0				
31-7-20	1,0	22,0	1,0		0,0	2 176,2	146,1	201,7	0,0				
SUMA	63,0	608,5	38,0	0,0	34,5	2 692,3	125,2	351,0	0,0				

Označenie PDH, PMH	
F	neplatná PDH (Počet planých SPH < 2/3 počtu SPH Ustálenej prevádzky)
N	nevyhodnotená PDH, PMH (Počet SPH Ustálenej prevádzky = 0)
	platná PDH, PMH
G	PDH>EL+I

Mesačný protokol emisného monitorovania pre SP2 z:

07-2020

Prevádzkovateľ: U. S. Steel Košice, s.r.o.

Meracie miesto: Spekací pás SP2

Spekací pás						
ZL	SPH 30min	CO	NOx	SO2	TZL	
Jednotky pre SPH, PDH, EL		[mg/m3nr]	[mg/m3]	[mg/m3]	[mg/m3]	
EL - Emisný limit		6000	400	495	15	
I [% EL]		10	20	20	30	
N SPH < EL+I / >1,2.EL+I / > 2.EL+I		1213/0/0	1213/0/0	1213/0/0	1218/0/0	
N PDH < EL + I / PDH > EL + I		30/0	30/0	30/0	30/0	
% SPH ≤ 1.2 EL+I		100,0	100,0	100,0	100,0	
N SPH F / %SPH F (nepl.)		10/0,8	10/0,8	10/0,8	5/0,4	
N SPH Valid / N SPH E (náhr.)		1213/0	1213/0	1213/0	1218/0	
N PDH Valid / N PDH F / N PDH N		30/0/1	30/0/1	30/0/1	30/0/1	
c - priem. hm. koncent. ZL ≤ EL		[mg/m3ns]	2635,3	159,0	304,2	1,2
množstvo ZL ≤ EL		[kg]	781 038,2	47 123,9	90 161,8	355,8
Q Spalin ≤ EL		[m3ns]	296 372 039	296 372 039	296 372 039	296 372 039
c - priem. hm. koncent. ZL > EL		[mg/m3ns]	0,0	0,0	0,0	0,0
množstvo ZL > EL		[kg]	0,0	0,0	0,0	0,0
Q Spalin > EL		[m3ns]	0	0	0	0
množstvo ZL (N PDH F > 10, nezist. údaje)		[kg]	0,0	0,0	0,0	0,0
Q Spalin (N PDH F > 10, nezist. údaje)		[m3ns]	0	0	0	0

Poč hodín za mesiac - ustálený chod :						609 PDH - priemerné denné hodnoty			
Stav:	Bez	Ust	Náb	ZmQ	Odst	CO	NOx	SO2	TZL
Deň	-	""	N	Q	Z	[mg/m3nr]	[mg/m3]	[mg/m3]	[mg/m3]
1-7-20	0,0	22,5	0,0	0,0	1,5	2 797,4	156,0	466,4	0,2
2-7-20	0,0	15,0	7,0	0,0	2,0	2 656,3	145,6	410,8	1,9
3-7-20	0,0	23,0	0,0	0,0	1,0	2 675,8	150,5	411,1	1,5
4-7-20	0,0	23,5	0,0	0,0	0,5	2 741,6	137,1	389,5	2,1
5-7-20	7,5	10,5	3,0	0,0	3,0	2 889,6	156,4	403,3	2,3
6-7-20	0,0	10,5	13,5	0,0	0,0	2 992,0	187,4	357,9	0,9
7-7-20	12,5	6,0	4,0	0,0	1,5	3 056,8	193,2	339,4	1,5
8-7-20	0,5	15,5	7,5	0,0	0,5	3 495,0	194,1	361,6	0,1
9-7-20	0,0	20,0	3,0	0,0	1,0	2 953,6	193,6	240,9	0,0
10-7-20	0,0	21,0	2,5	0,0	0,5	2 674,0	144,3	337,3	0,0
11-7-20	0,0	24,0	0,0	0,0	0,0	2 684,6	190,9	265,9	0,0
12-7-20	0,0	24,0	0,0	0,0	0,0	2 619,4	169,1	243,1	0,0
13-7-20	0,0	24,0	0,0	0,0	0,0	2 808,0	157,2	318,6	0,0
14-7-20	0,0	24,0	0,0	0,0	0,0	2 791,9	161,2	309,7	0,0
15-7-20	0,0	23,5	0,0	0,0	0,5	2 675,6	150,0	354,1	0,0
16-7-20	0,0	22,5	0,0	0,0	1,5	2 758,3	177,3	350,7	1,4
17-7-20	0,0	22,5	0,0	0,0	1,5	2 699,3	163,5	374,3	3,6
18-7-20	0,0	23,0	0,0	0,0	1,0	2 595,5	140,1	384,0	4,0
19-7-20	0,0	24,0	0,0	0,0	0,0	2 512,8	141,7	342,6	4,8
20-7-20	0,5	20,5	1,5	0,0	1,5	2 745,1	153,5	408,6	2,1
21-7-20	3,5	16,0	1,0	0,0	3,5	2 524,2	134,1	342,2	0,1
22-7-20	0,0	23,0	0,0	0,0	1,0	2 676,5	164,1	339,8	0,4
23-7-20	21,5	0,0	1,0	0,0	1,5	0,0 N	0,0 N	0,0 N	0,0 N
24-7-20	0,5	17,0	5,5	0,0	1,0	2 375,2	173,7	282,9	0,0
25-7-20	0,0	24,0	0,0	0,0	0,0	2 477,3	161,5	327,8	0,3
26-7-20	0,0	22,5	0,0	0,0	1,5	2 345,1	173,4	214,5	0,8
27-7-20	0,0	23,5	0,0	0,0	0,5	2 569,3	153,4	306,3	1,0
28-7-20	0,0	23,5	0,0	0,0	0,5	2 308,8	158,2	255,2	1,0
29-7-20	0,0	22,5	0,0	0,0	1,5	2 220,8	155,0	212,7	1,2
30-7-20	0,0	24,0	0,0	0,0	0,0	2 240,0	187,9	107,6	2,2
31-7-20	9,5	13,5	0,0	0,0	1,0	2 236,3	157,0	157,6	2,7
SUMA	56,0	609,0	49,5	0,0	29,5	2 659,9	162,7	320,5	1,2

Označenie PDH, PMH	
F	neplatná PDH (Počet planých SPH < 2/3 počtu SPH Ustálenej prevádzky)
N	nevyhodnotená PDH, PMH (Počet SPH Ustálenej prevádzky = 0)
	platná PDH, PMH
G	PDH>EL+I

Mesačný protokol emisného monitorovania pre SP3 z:

07-2020

Prevádzkovateľ: U. S. Steel Košice, s.r.o.

Meracie miesto: Spekací pás SP3

Spekací pás						
ZL	SPH 30min	CO	NOx	SO2	TZL	
Jednotky pre SPH, PDH, EL		[mg/m ³ nr]	[mg/m ³]	[mg/m ³]	[mg/m ³]	
EL - Emisný limit		6000	400	495	15	
I	[% EL]	10	20	20	30	
N SPH < EL+I / >1,2.EL+I / > 2.EL+I		774/3/0	777/0/0	772/0/0	789/0/0	
N PDH < EL + I / PDH > EL + I		20/0	20/0	20/0	21/0	
% SPH ≤ 1.2 EL+ I		99,6	100,0	100,0	100,0	
N SPH F / %SPH F (nepl.)		14/1,8	14/1,8	14/1,8	2/0,3	
N SPH Valid / N SPH E (náhr.)		777/0	777/0	777/0	789/0	
N PDH Valid / N PDH F / N PDH N		20/1/10	20/1/10	20/1/10	21/0/10	
c - priem. hm. koncent. ZL ≤ EL		[mg/m ³ ns]	4869,0	173,8	346,0	0,4
množstvo ZL ≤ EL		[kg]	942 369,7	33 674,5	67 040,2	69,8
Q Spalin ≤ EL		[m ³ ns]	193 544 708	193 738 139	193 738 139	193 738 139
c - priem. hm. koncent. ZL > EL		[mg/m ³ ns]	4841,7	0,0	0,0	0,0
množstvo ZL > EL		[kg]	936,5	0,0	0,0	0,0
Q Spalin > EL		[m ³ ns]	193 432	0	0	0
množstvo ZL (N PDH F > 10, nezist. údaje)		[kg]	0,0	0,0	0,0	0,0
Q Spalin (N PDH F > 10, nezist. údaje)		[m ³ ns]	0	0	0	0

Poč hodín za mesiac - ustálený chod :						395	PDH - priemerné denné hodnoty			
Stav:	Bez	Ust	Náb	ZmQ	Odst	CO	NOx	SO2	TZL	
Deň	-	'''	N	Q	Z	[mg/m ³ nr]	[mg/m ³]	[mg/m ³]	[mg/m ³]	
1-7-20	0,0	21,0	0,0		3,0	3 079,9	171,0	426,0	0,5	
2-7-20	9,0	6,0	5,5		3,5	3 140,3	161,2	363,3	0,4	
3-7-20	0,0	22,5	0,0		1,5	3 329,5	166,1	378,3	0,3	
4-7-20	0,0	20,0	3,0		1,0	3 120,1	168,2	412,9	0,6	
5-7-20	0,0	21,0	2,5		0,5	2 935,1	173,3	272,4	1,0	
6-7-20	6,0	15,0	2,5		0,5	2 850,8	178,8	161,7	0,7	
7-7-20	0,0	21,0	3,0		0,0	3 752,3	210,6	403,4	0,5	
8-7-20	0,5	11,5	10,0		2,0	3 687,6	194,5	408,4	0,4	
9-7-20	19,5	0,0	4,0		0,5	0,0 N	0,0 N	0,0 N	0,0 N	
10-7-20	13,5	8,5	1,5		0,5	3 082,1	173,8	392,0	0,1	
11-7-20	0,0	23,5	0,0		0,5	3 124,5	210,3	281,8	0,1	
12-7-20	0,0	23,5	0,0		0,5	3 188,1	185,2	234,5	0,1	
13-7-20	0,0	24,0	0,0		0,0	3 400,6	164,7	339,9	0,2	
14-7-20	0,0	24,0	0,0		0,0	3 337,0 F	176,1 F	296,6 F	0,2	
15-7-20	0,0	22,5	0,0		1,5	3 343,0	187,3	488,9	0,1	
16-7-20	0,5	22,0	1,0		0,5	3 913,4	183,2	366,7	0,4	
17-7-20	0,0	21,5	0,0		2,5	3 274,9	189,6	460,8	0,2	
18-7-20	7,5	14,5	0,5		1,5	3 361,6	171,0	514,8	0,1	
19-7-20	4,0	18,0	0,0		2,0	2 911,8	151,0	358,9	0,4	
20-7-20	24,0	0,0	0,0		0,0	0,0 N	0,0 N	0,0 N	0,0 N	
21-7-20	17,5	0,0	5,5		1,0	0,0 N	0,0 N	0,0 N	0,0 N	
22-7-20	2,0	20,5	0,5		1,0	3 090,4	184,3	329,0	0,4	
23-7-20	4,0	18,5	0,5		1,0	3 222,2	182,6	265,0	0,3	
24-7-20	4,5	16,0	1,0		2,5	3 022,2	196,3	348,3	0,6	
25-7-20	24,0	0,0	0,0		0,0	0,0 N	0,0 N	0,0 N	0,0 N	
26-7-20	24,0	0,0	0,0		0,0	0,0 N	0,0 N	0,0 N	0,0 N	
27-7-20	24,0	0,0	0,0		0,0	0,0 N	0,0 N	0,0 N	0,0 N	
28-7-20	24,0	0,0	0,0		0,0	0,0 N	0,0 N	0,0 N	0,0 N	
29-7-20	24,0	0,0	0,0		0,0	0,0 N	0,0 N	0,0 N	0,0 N	
30-7-20	24,0	0,0	0,0		0,0	0,0 N	0,0 N	0,0 N	0,0 N	
31-7-20	24,0	0,0	0,0		0,0	0,0 N	0,0 N	0,0 N	0,0 N	
SUMA	280,5	395,0	41,0	0,0	27,5	3 241,5	180,1	360,3	0,4	

Označenie PDH, PMH

F	neplatná PDH (Počet planých SPH < 2/3 počtu SPH Ustálenej prevádzky)
N	nevyhodnotená PDH, PMH (Počet SPH Ustálenej prevádzky = 0)
	platná PDH, PMH
G	PDH>EL+I

Mesačný protokol emisného monitorovania pre SP4 z:

07-2020

Prevádzkovateľ: U. S. Steel Košice, s.r.o.

Meracie miesto: Spekáci pás SP4

Spekáci pás						
ZL	SPH 30min	CO	NOx	SO2	TZL	
Jednotky pre SPH, PDH, EL		[mg/m3nr]	[mg/m3]	[mg/m3]	[mg/m3]	
EL - Emisný limit		6000	400	495	15	
I	[% EL]	10	20	20	30	
N SPH < EL+I / >1,2.EL+I / > 2.EL+I		827/0/0	819/0/0	818/0/0	864/0/0	
N PDH < EL + I / PDH > EL + I		25/0	25/0	25/0	27/0	
% SPH ≤ 1,2 EL+I		100,0	100,0	100,0	100,0	
N SPH F / %SPH F (nepl.)		37/4,3	45/5,2	45/5,2	0/0,0	
N SPH Valid / N SPH E (náhr.)		827/0	819/0	819/0	864/0	
N PDH Valid / N PDH F / N PDH N		25/2/4	25/2/4	25/2/4	27/0/4	
c - priem. hm. koncent. ZL ≤ EL		[mg/m3ns]	3446,2	148,3	256,6	0,2
množstvo ZL ≤ EL		[kg]	831 197,7	35 757,2	61 885,5	48,1
Q Spalin ≤ EL		[m3ns]	241 192 828	241 192 828	241 192 828	241 192 828
c - priem. hm. koncent. ZL > EL		[mg/m3ns]	0,0	0,0	0,0	0,0
množstvo ZL > EL		[kg]	0,0	0,0	0,0	0,0
Q Spalin > EL		[m3ns]	0	0	0	0
množstvo ZL (N PDH F > 10, nezist. údaje)		[kg]	0,0	0,0	0,0	0,0
Q Spalin (N PDH F > 10, nezist. údaje)		[m3ns]	0	0	0	0

Poč hodín za mesiac - ustálený chod :						432				PDH - priemerné denné hodnoty			
Stav:	Bez	Ust	Náb	ZmQ	Odst	CO	NOx	SO2	TZL				
Deň	-	'''	N	Q	Z	[mg/m3nr]	[mg/m3]	[mg/m3]	[mg/m3]				
1-7-20	0,0	16,0	5,5		2,5	2 573,1	141,6	444,8	0,2				
2-7-20	3,0	9,0	10,5		1,5	2 534,0	131,4	414,1	0,2				
3-7-20	0,0	23,5	0,0		0,5	2 796,8	142,5	448,2	0,2				
4-7-20	0,0	22,5	0,0		1,5	2 728,5	145,8	425,1	0,2				
5-7-20	0,0	23,5	0,0		0,5	2 493,4	145,5	339,8	0,2				
6-7-20	5,0	15,5	2,5		1,0	2 478,5	159,9	250,8	0,2				
7-7-20	0,0	20,5	3,0		0,5	3 254,8	178,7	393,6	0,2				
8-7-20	0,5	21,5	0,5		1,5	3 264,4	166,8	417,4	0,2				
9-7-20	0,0	23,5	0,0		0,5	2 761,6	177,3	315,3	0,2				
10-7-20	9,0	13,5	0,0		1,5	2 804,9	98,1	196,0	0,2				
11-7-20	12,5	10,0	1,5		0,0	2 729,9	149,9	301,5	0,2				
12-7-20	9,5	13,5	0,0		1,0	2 511,0	147,7	247,3	0,2				
13-7-20	24,0	0,0	0,0		0,0	0,0 N	0,0 N	0,0 N	0,0 N				
14-7-20	24,0	0,0	0,0		0,0	0,0 N	0,0 N	0,0 N	0,0 N				
15-7-20	23,0	0,0	1,0		0,0	0,0 N	0,0 N	0,0 N	0,0 N				
16-7-20	22,5	0,0	1,5		0,0	0,0 N	0,0 N	0,0 N	0,0 N				
17-7-20	13,5	4,5	6,0		0,0	2 986,8	156,3	343,5	0,2				
18-7-20	0,0	23,0	0,0		1,0	2 783,7 F	145,9 F	141,9 F	0,2				
19-7-20	0,0	18,0	5,5		0,5	1 463,7 F	86,3 F	171,8 F	0,2				
20-7-20	1,0	21,5	0,5		1,0	2 762,8	157,3	163,0	0,2				
21-7-20	14,5	7,0	0,5		2,0	2 672,9	159,4	272,5	0,2				
22-7-20	0,0	18,0	4,0		2,0	2 733,4	158,8	200,6	0,2				
23-7-20	4,0	16,0	2,5		1,5	2 704,9	177,0	222,3	0,2				
24-7-20	1,0	21,0	1,5		0,5	2 402,6	158,5	96,3	0,3				
25-7-20	12,0	11,0	0,0		1,0	2 600,7	149,3	304,4	0,2				
26-7-20	2,5	18,0	3,0		0,5	2 355,5	172,8	56,7	0,2				
27-7-20	0,0	23,5	0,0		0,5	2 416,1	141,2	84,9	0,2				
28-7-20	1,0	15,5	6,0		1,5	2 362,3	144,5	181,0	0,2				
29-7-20	14,0	4,5	5,5		0,0	2 282,1	150,4	181,0	0,2				
30-7-20	2,0	14,0	6,0		2,0	2 190,0	171,5	178,4	0,2				
31-7-20	19,5	4,0	0,0		0,5	2 015,0	165,8	133,6	0,2				
SUMA	218,0	432,0	67,0	0,0	27,0	2 616,6	153,9	264,5	0,2				

Označenie PDH, PMH	
F	neplatná PDH (Počet planých SPH < 2/3 počtu SPH Ustálenej prevádzky)
N	nevyhodnotená PDH, PMH (Počet SPH Ustálenej prevádzky = 0)
	platná PDH, PMH
G	PDH>EL+I

Mesačný protokol emisných hodnôt pre OC1 za : 07.2020

Prevádzkovateľ: U. S. Steel Košice, s.r.o.

Meracie miesto: OC1

Oceliareň		
ZL PPH 30min		TZL
Jednotky pre PDH, PMH, EL		[mg/m ³]
EL - Emisný limit		15
I - Interval spoľahlivosti [% EL]		30
N PPH < EL+I / >1,2.EL+I / > 2.EL + I		1 480/0/0
N PDH < EL + I / PDH > EL + I		31/0
% PPH ≤ 1.2 EL+ I		100,0
N PPH F / %PPH F (nepl.)		0/0,0
N PPH Valid / N PPH E (náhr.)		1 480/0
N PDH Valid / N PDH F / N PDH N		31/0/0
c - priem. hm. koncent. ZL ≤ EL	[mg/m ³ _{ns}]	0,6
množstvo ZL ≤ EL	[kg]	347,2
Q Spalin ≤ EL	[tis. Nm ³]	563 457,4
c - priem. hm. koncent. ZL > EL	[mg/m ³ _{ns}]	0,0
množstvo ZL > EL	[kg]	0,0
Q Spalin > EL	[tis. Nm ³]	0,0
množstvo ZL (N PDH F > 10, nezist. údaje)	[kg]	0,0
Q Spalin (N PDH F > 10, nezist. údaje)	[tis. Nm ³]	0,0

Poč hodín za mesiac - ustálený chod : 740							PDH
Stav:	Bez	Ust	Náb	ZmQ	Odst	TZL	
Deň	-	'''	N	Q	Z	[mg/m ³]	
1-7-20	0,	48,	0,	0,	0,	0,5	
2-7-20	0,	48,	0,	0,	0,	0,5	
3-7-20	0,	48,	0,	0,	0,	0,7	
4-7-20	0,	48,	0,	0,	0,	0,5	
5-7-20	0,	48,	0,	0,	0,	0,6	
6-7-20	0,	48,	0,	0,	0,	0,7	
7-7-20	1,	40,	6,	0,	1,	0,6	
8-7-20	0,	48,	0,	0,	0,	0,7	
9-7-20	0,	48,	0,	0,	0,	0,7	
10-7-20	0,	48,	0,	0,	0,	0,5	
11-7-20	0,	48,	0,	0,	0,	0,6	
12-7-20	0,	48,	0,	0,	0,	0,9	
13-7-20	0,	48,	0,	0,	0,	0,7	
14-7-20	0,	48,	0,	0,	0,	0,6	
15-7-20	0,	48,	0,	0,	0,	0,6	
16-7-20	0,	48,	0,	0,	0,	0,6	
17-7-20	0,	48,	0,	0,	0,	0,8	
18-7-20	0,	48,	0,	0,	0,	0,7	
19-7-20	0,	48,	0,	0,	0,	0,7	
20-7-20	0,	48,	0,	0,	0,	0,6	
21-7-20	0,	48,	0,	0,	0,	0,6	
22-7-20	0,	48,	0,	0,	0,	0,5	
23-7-20	0,	48,	0,	0,	0,	0,5	
24-7-20	0,	48,	0,	0,	0,	0,6	
25-7-20	0,	48,	0,	0,	0,	0,6	
26-7-20	0,	48,	0,	0,	0,	0,7	
27-7-20	0,	48,	0,	0,	0,	0,7	
28-7-20	0,	48,	0,	0,	0,	0,5	
29-7-20	0,	48,	0,	0,	0,	0,5	
30-7-20	0,	48,	0,	0,	0,	0,5	
31-7-20	0,	48,	0,	0,	0,	0,3	
SUMA	1,	1480,	6,	0,	1,	0,6	

Označenie PDH, PMH	
F	neplatná PDH (Počet planých PPH < 2/3 počtu PPH Ust.prevádz.)
N	nevyhodnotená PDH, PMH (Počet PPH Ustálenej prevádzky = 0)
	platná PDH, PMH
G	PDH>EL+I

Mesačný protokol emisných hodnôt pre OC2 za : 07.2020

Prevádzkovateľ: U. S. Steel Košice, s.r.o.

Meracie miesto: OC2

Oceliareň		
ZL PPH 30min		TZL
Jednotky pre PDH, PMH, EL		[mg/m ³]
EL - Emisný limit		15
I - Interval spoľahlivosti [% EL]		30
N PPH < EL+I / >1,2.EL+I / > 2.EL + I		1 445/0/0
N PDH < EL + I / PDH > EL + I		31/0
% PPH ≤ 1.2 EL+ I		100,0
N PPH F / %PPH F (nepl.)		1/0,1
N PPH Valid / N PPH E (náhr.)		1 445/1
N PDH Valid / N PDH F / N PDH N		31/0/0
c - priem. hm. koncent. ZL ≤ EL	[mg/m ³ _{ns}]	1,4
množstvo ZL ≤ EL	[kg]	953,0
Q Spalin ≤ EL	[tis. Nm ³]	670 971,6
c - priem. hm. koncent. ZL > EL	[mg/m ³ _{ns}]	0,0
množstvo ZL > EL	[kg]	0,0
Q Spalin > EL	[tis. Nm ³]	0,0
množstvo ZL (N PDH F > 10, nezist. údaje)	[kg]	0,0
Q Spalin (N PDH F > 10, nezist. údaje)	[tis. Nm ³]	0,0

Poč hodín za mesiac - ustálený chod : 723							PDH
Stav:	Bez	Ust	Náb	ZmQ	Odst		TZL
Deň	-	'''	N	Q	Z		[mg/m ³]
1-7-20	0,	48,	0,	0,	0,	0,	1,8
2-7-20	0,	48,	0,	0,	0,	0,	1,7
3-7-20	0,	48,	0,	0,	0,	0,	1,9
4-7-20	0,	48,	0,	0,	0,	0,	2,0
5-7-20	0,	48,	0,	0,	0,	0,	1,5
6-7-20	0,	48,	0,	0,	0,	0,	1,3
7-7-20	0,	48,	0,	0,	0,	0,	1,5
8-7-20	0,	48,	0,	0,	0,	0,	1,4
9-7-20	1,	40,	6,	0,	1,	0,	1,1
10-7-20	0,	48,	0,	0,	0,	0,	1,5
11-7-20	1,	40,	6,	0,	1,	0,	1,6
12-7-20	0,	48,	0,	0,	0,	0,	1,6
13-7-20	0,	48,	0,	0,	0,	0,	1,3
14-7-20	0,	48,	0,	0,	0,	0,	1,2
15-7-20	0,	48,	0,	0,	0,	0,	1,3
16-7-20	0,	48,	0,	0,	0,	0,	1,3
17-7-20	0,	48,	0,	0,	0,	0,	1,4
18-7-20	0,	48,	0,	0,	0,	0,	1,4
19-7-20	0,	48,	0,	0,	0,	0,	1,4
20-7-20	0,	48,	0,	0,	0,	0,	1,3
21-7-20	0,	48,	0,	0,	0,	0,	1,1
22-7-20	0,	48,	0,	0,	0,	0,	1,1
23-7-20	0,	48,	0,	0,	0,	0,	1,3
24-7-20	1,	40,	6,	0,	1,	0,	1,3
25-7-20	0,	48,	0,	0,	0,	0,	1,3
26-7-20	0,	48,	0,	0,	0,	0,	1,3
27-7-20	0,	47,	0,	0,	1,	0,	1,3
28-7-20	1,	41,	6,	0,	0,	0,	1,2
29-7-20	0,	48,	0,	0,	0,	0,	1,4
30-7-20	0,	48,	0,	0,	0,	0,	1,4
31-7-20	1,	38,	8,	0,	1,	0,	1,4
SUMA	5,	1446,	32,	0,	5,	0,	1,4

Označenie PDH, PMH	
F	neplatná PDH (Počet planých PPH < 2/3 počtu PPH Ust.prevádz.)
N	nevyhodnotená PDH, PMH (Počet PPH Ustálenej prevádzky = 0)
	platná PDH, PMH
G	PDH>EL+I

Mesačný protokol emisných hodnôt pre Komín 3 za :

07.2020

Prevádzkovateľ: U. S. Steel Košice, s.r.o.

Meracie miesto: VKB3 - Komín 3

VKB3		
ZL	PPH - 30min.	TZL
Jednotky pre PDH, PMH, EL		[mg/m ³ _{nr}]
EL - Emisný limit	[mg/m ³ _{nr}]	100
I - Interval spoľahlivosti	[% EL]	30
N PPH ≤ EL+I / >1,2.EL+I / > 2.EL + I		1 488/0/0
% PPH ≤ 1.2 EL+ I		100,0
N PPH F / %PPH F (nepł.)		0/0,0
N PPH Valid / N PPH E (náhr.)		1 488/1
N PDH ≤ EL + I / PDH > EL + I		31/0
N PDH Valid / N PDH F / N PDH N		31/0/0
c - priem. hm. koncent. ZL ≤ EL	[mg/m ³ _{ns}]	4,0
množstvo ZL ≤ EL	[kg]	577,6
Q Spalin ≤ EL	[tis. Nm ³]	144 732,9
c - priem. hm. koncent. ZL > EL	[mg/m ³ _{ns}]	0,0
množstvo ZL > EL	[kg]	0,0
Q Spalin > EL	[tis. Nm ³]	0,0
množstvo ZL (N PDH F > 10, nezist. údaje)	[kg]	0,0
Q Spalin (N PDH F > 10, nezist. údaje)	[tis. Nm ³]	0,0

Poč hodín za mesiac - ustálený chod : 744						PDH
Stav:	Bez	Ust	Náb	ZmQ	Odst	TZL
Deň	-	'''	N	Q	Z	[mg/m ³ _{nr}]
1-7-20	0,	48,	0,	0,	0,	9,4
2-7-20	0,	48,	0,	0,	0,	9,2
3-7-20	0,	48,	0,	0,	0,	7,2
4-7-20	0,	48,	0,	0,	0,	8,4
5-7-20	0,	48,	0,	0,	0,	9,5
6-7-20	0,	48,	0,	0,	0,	8,0
7-7-20	0,	48,	0,	0,	0,	6,7
8-7-20	0,	48,	0,	0,	0,	7,6
9-7-20	0,	48,	0,	0,	0,	8,4
10-7-20	0,	48,	0,	0,	0,	8,6
11-7-20	0,	48,	0,	0,	0,	9,4
12-7-20	0,	48,	0,	0,	0,	8,6
13-7-20	0,	48,	0,	0,	0,	8,0
14-7-20	0,	48,	0,	0,	0,	7,3
15-7-20	0,	48,	0,	0,	0,	7,7
16-7-20	0,	48,	0,	0,	0,	11,9
17-7-20	0,	48,	0,	0,	0,	8,9
18-7-20	0,	48,	0,	0,	0,	10,2
19-7-20	0,	48,	0,	0,	0,	10,5
20-7-20	0,	48,	0,	0,	0,	11,0
21-7-20	0,	48,	0,	0,	0,	10,1
22-7-20	0,	48,	0,	0,	0,	11,1
23-7-20	0,	48,	0,	0,	0,	11,4
24-7-20	0,	48,	0,	0,	0,	10,8
25-7-20	0,	48,	0,	0,	0,	11,6
26-7-20	0,	48,	0,	0,	0,	10,9
27-7-20	0,	48,	0,	0,	0,	10,9
28-7-20	0,	48,	0,	0,	0,	11,3
29-7-20	0,	48,	0,	0,	0,	11,3
30-7-20	0,	48,	0,	0,	0,	9,1
31-7-20	0,	48,	0,	0,	0,	8,5
SUMA	0,	1488,	0,	0,	0,	9,5

Označenie PDH, PMH	
F	neplatná PDH (Počet planých PPH < 2/3 počtu PPH Ust.prevádz.)
N	nevýhodnotená PDH, PMH (Počet PPH Ustálenej prevádzky = 0)
	platná PDH, PMH
G	PDH>EL+I

Mesačný protokol emisných hodnôt pre Komín 4 za :

07.2020

Prevádzkovateľ: U. S. Steel Košice, s.r.o.

Meracie miesto: VKB3 - Komín 4

VKB3		
ZL	PPH - 30min.	TZL
Jednotky pre PDH, PMH, EL		[mg/m ³ _{nr}]
EL - Emisný limit	[mg/m ³ _{nr}]	100
I - Interval spoľahlivosti	[% EL]	30
N PPH ≤ EL+I / >1,2.EL+I / > 2.EL + I		1 485/1/0
% PPH ≤ 1.2 EL+ I		99,9
N PPH F / %PPH F (nepl.)		2/0,1
N PPH Valid / N PPH E (náhr.)		1 486/5
N PDH ≤ EL + I / PDH > EL + I		31/0
N PDH Valid / N PDH F / N PDH N		31/0/0
c - priem. hm. koncent. ZL ≤ EL	[mg/m ³ _{ns}]	6,4
množstvo ZL ≤ EL	[kg]	854,7
Q Spalin ≤ EL	[tis. Nm ³]	133 635,3
c - priem. hm. koncent. ZL > EL	[mg/m ³ _{ns}]	0,0
množstvo ZL > EL	[kg]	0,0
Q Spalin > EL	[tis. Nm ³]	0,0
množstvo ZL (N PDH F > 10, nezist. údaje)	[kg]	0,0
Q Spalin (N PDH F > 10, nezist. údaje)	[tis. Nm ³]	0,0

Poč hodín za mesiac - ustálený chod : 744						PDH
Stav:	Bez	Ust	Náb	ZmQ	Odst	TZL
Deň	-	'''	N	Q	Z	[mg/m ³ _{nr}]
1-7-20	0,	48,	0,	0,	0,	5,7
2-7-20	0,	48,	0,	0,	0,	8,7
3-7-20	0,	48,	0,	0,	0,	9,1
4-7-20	0,	48,	0,	0,	0,	7,4
5-7-20	0,	48,	0,	0,	0,	7,7
6-7-20	0,	48,	0,	0,	0,	7,6
7-7-20	0,	48,	0,	0,	0,	9,2
8-7-20	0,	48,	0,	0,	0,	13,9
9-7-20	0,	48,	0,	0,	0,	15,6
10-7-20	0,	48,	0,	0,	0,	34,7
11-7-20	0,	48,	0,	0,	0,	30,3
12-7-20	0,	48,	0,	0,	0,	18,7
13-7-20	0,	48,	0,	0,	0,	18,3
14-7-20	0,	48,	0,	0,	0,	34,3
15-7-20	0,	48,	0,	0,	0,	39,0
16-7-20	0,	48,	0,	0,	0,	22,0
17-7-20	0,	48,	0,	0,	0,	8,5
18-7-20	0,	48,	0,	0,	0,	5,7
19-7-20	0,	48,	0,	0,	0,	4,4
20-7-20	0,	48,	0,	0,	0,	5,3
21-7-20	0,	48,	0,	0,	0,	6,2
22-7-20	0,	48,	0,	0,	0,	4,6
23-7-20	0,	48,	0,	0,	0,	4,8
24-7-20	0,	48,	0,	0,	0,	6,7
25-7-20	0,	48,	0,	0,	0,	4,7
26-7-20	0,	48,	0,	0,	0,	4,2
27-7-20	0,	48,	0,	0,	0,	4,4
28-7-20	0,	48,	0,	0,	0,	7,0
29-7-20	0,	48,	0,	0,	0,	8,6
30-7-20	0,	48,	0,	0,	0,	6,3
31-7-20	0,	48,	0,	0,	0,	7,2
SUMA	0,	1488,	0,	0,	0,	12,0

Označenie PDH, PMH	
F	neplatná PDH (Počet planých PPH < 2/3 počtu PPH Ust.prevádz.)
N	nevyhodnotená PDH, PMH (Počet PPH Ustálenej prevádzky = 0)
	platná PDH, PMH
G	PDH>EL+I