

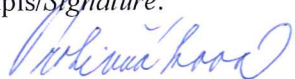


označenie/No.:  
MS/GME/10/20

Číslo výtlačku/Copy No.:

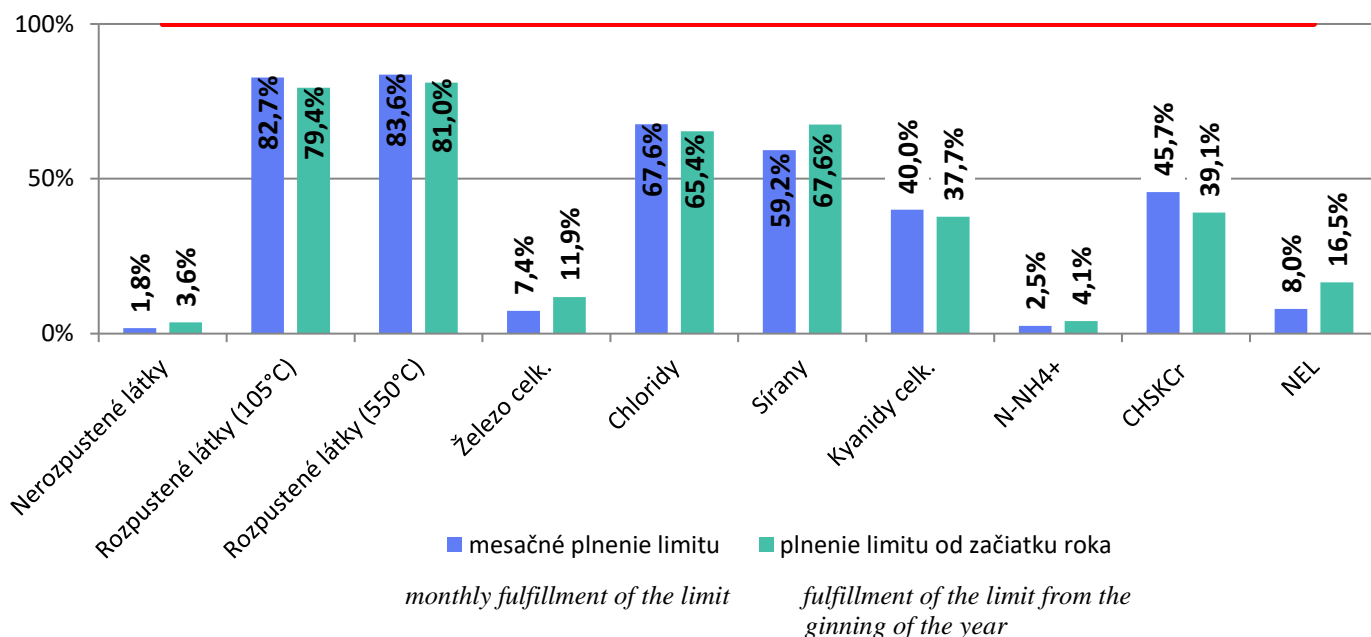
**MESAČNÁ SPRÁVA O KVALITE ŽIVOTNÉHO PROSTREDIA**  
**v U. S. Steel Košice, s.r.o.**  
**ZA MESIAC OKTÓBER 2020**

**MONTHLY ENVIRONMENTAL REPORT**  
**U. S. STEEL KOŠICE, s.r.o.**  
**OCTOBER 2020**

Gestor/Sponsor:  <i>Ing. Jana Protivňáková</i> špecialista pre environmentálny rozvoj	Posudzovateľ/Assessor:  <i>Ing. Agáta Mihalková</i> Ved. oddelenia ochrana vôd a EMS	Schvaľovateľ/Approver:  <i>Ing. Miloš Fodor</i> GM pre environment	Vydanie č./ Issue No.:
Dátum/Date: <b>05.11. 2020</b>	Dátum/Date: <b>05.11. 2020</b>	Dátum/Date: <b>05.11. 2020</b>	Dátum vydania/ Date of issue:
Podpis/Signature: 	Podpis/Signature: 	Podpis/Signature: 	<b>05.11. 2020</b>

**UKAZOVATELE ZNEČISTENIA ODPADOVÝCH VÔD**  
**INDEXES OF WASTE WATER CONTAMINATION**  
**RECIPIENT: Sokoliarsky potok: denné 24-hod. zlievané vzorky**  
*Sokolany creek: 24-hrs. compound samples*

**Plnenie limitov OV na výstupe z ČOV Sokolany**  
*Fulfillment of waste water limits at the discharge from Sokolany Water Treatment Station*



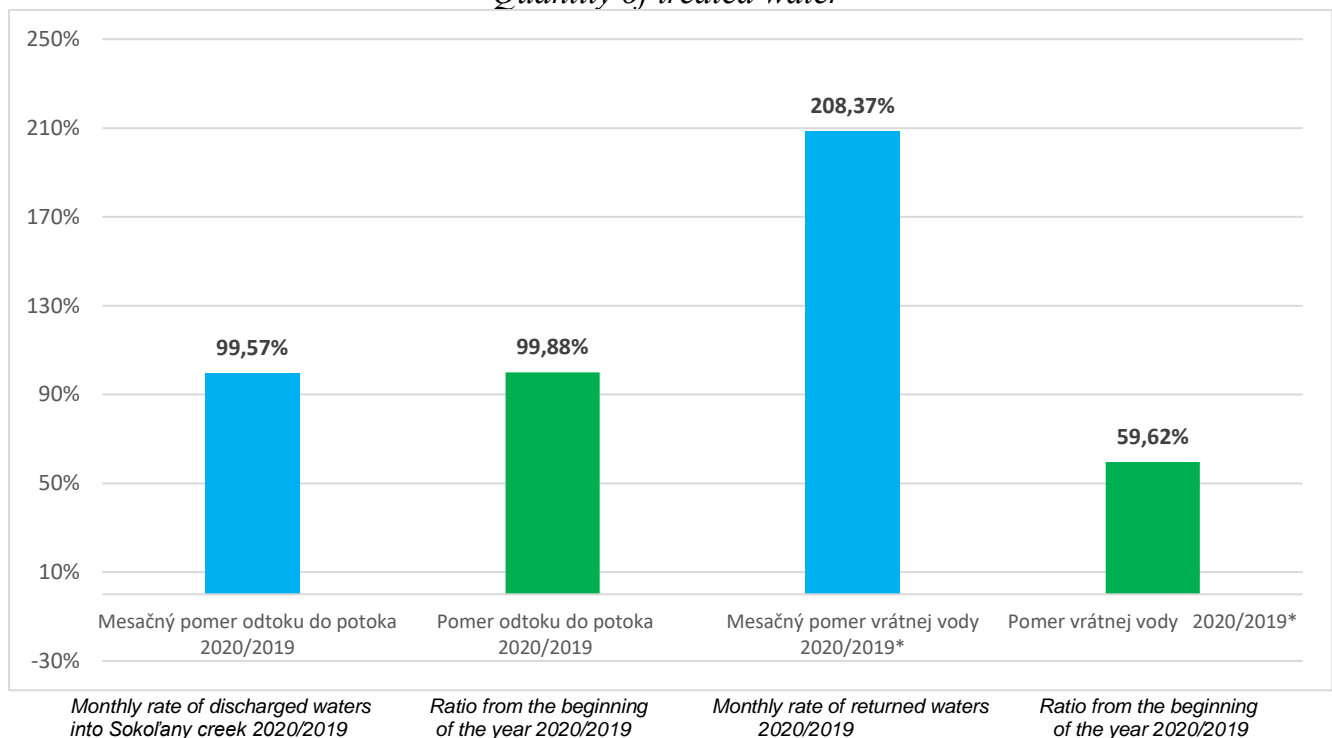
UKAZOVATEL <i>INDEX</i>	JEDNOTKA <i>UNIT</i>	OBDOBIE / PERIOD 10/2020	
		LIMIT <i>LIMIT</i>	MESAČNÝ PRIEMER <i>MONTHLY AVERAGE</i>
			<i>október/OCTOBER</i>
pH	-	6,0 – 9,0	8,2
Nerozpustené látky (105°C) – Insoluble Substances (105 °C)	mg.l <sup>-1</sup>	40	0,7
Rozpustené látky (105°C) - Soluble Substances (105 °C)	mg.l <sup>-1</sup>	900	744
Rozpustené látky (550°C) - Soluble Substances (550 °C)	mg.l <sup>-1</sup>	740	619
Železo celk. – Total Iron	mg.l <sup>-1</sup>	2,7	0,2
Chloridy – Chlorides	mg.l <sup>-1</sup>	250	169
Sířany – Sulfates	mg.l <sup>-1</sup>	250	148
Kyanidy celk.- Total Cyanides	mg.l <sup>-1</sup>	0,1	0,04
N-NH <sub>4</sub> <sup>+</sup> - N-NH <sub>4</sub> <sup>+</sup>	mg.l <sup>-1</sup>	2	0,05
CHSK <sub>Cr</sub> – Chemical Oxygen Demand – COD <sub>Cr</sub>	mg.l <sup>-1</sup>	35	16
NEL – Oils*	mg.l <sup>-1</sup>	*1,5	*0,12

\* - bodová vzorka / grab sample

- **Uvedené výsledky sú denne stanovované z 24-hodinových zlievaných vzoriek, odoberaných na odtoku z ČOV Sokolany do recipientu Sokoliansky potok, analyzovaných akreditovaným laboratóriom útvaru GM pre environment. / The presented results are analysed from 24-hour compound samples taken from outflow of WWTP Sokolany to recipient Sokolany creek and analysed by accredited laboratory GM Environment.**
- **Rozsah stanovení a limity znečistenia sú určené rozhodnutím Slovenskej inšpekcie ŽP, Inšpektorát ŽP Košice č. 2997-30870/2007/Kov/570021406 v znení vydaných zmien, ktorým vydáva integrované povolenie pre vykonávanie činností v prevádzke ČOV Sokolany – DZ Energetika. / The range and limits of pollution are set by Slovak Environmental Inspection, branch Košice, No. 5177-29706-2018-Mil-57002406-Z52 as amended by changes, by which they issue an integrated permit to perform activities in the ČOV Sokolany - Power Engineering DP.**

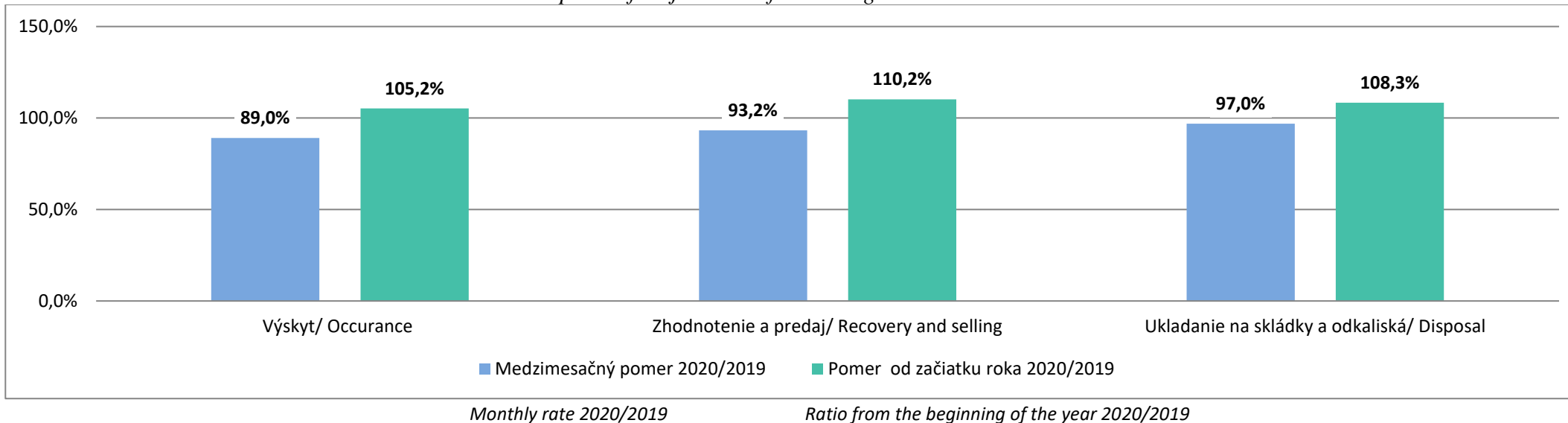
<b>Celkové množstvo vyčistenej odpadovej vody vypustenej do Sokolianskeho potoka v 10/2020</b> <i>Total quantity of treated waste water discharged into Sokolany creek in OCTOBER 2020</i>	<b>2 256 694 m<sup>3</sup></b>
<b>Celkové množstvo vyčistenej odpadovej vody vrátenej do U. S. Steel Košice, s.r.o. v 10/2020</b> <i>Total quantity of treated waste water returned into U. S. Steel Košice s.r.o. in OCTOBER 2020</i>	<b>414 864 m<sup>3</sup></b>

### Množstvo vyčistenej odpadovej vody *Quantity of treated water*



**\*- ovplyvnené zvýšenou výrobou, zvýšeným prietokom vody z dôvodu privalových dažďov a kvalitou odpadových vôd / Affected by increased production, increased water flow in due to torrential rains and the quality of wastewater**

**Nakladanie s hlavnými druhmi technologických reziduí**  
*Disposal of major sorts of technological residues*



**HLAVNÉ DRUHY TECHNOLOGICKÝCH REZIDUÍ**  
**vznikajúcich na zariadeniach USSK v rámci výrobného cyklu**

*MAIN TYPES OF TECHNOLOGICAL RESIDUES originating in USSK during the production cycle*

DRUH TYPE	ZOSTATOK Z PREDCHÁDZ. OBDOBIA REMAINDER FROM PREVIOUS PERIOD	VÝSKYT OCCURRENCE	ZHODNOTENIE V USSK RECOVERY IN USSK	PREDAJ SELLING	UKLADANIE NA DISPOSAL ONTO		SKLADOVANIE STORAGE	
					SKLÁDKY LANDFILLS	ODKALISKÁ IMPOUNDMENTS		
<i>október/OCTOBER</i>								
Vysokopecná troska Blast furnace slag	[t]	786 968	88 985	148	84 113	22	0	791 670
Vysokopecný kal Blast furnace sludge	[t]	9 272	3 755	3 202	536	1 543	0	7 746



DRUH TYPE		ZOSTATOK Z PREDCHÁDZ. OBDOBIA REMAINDER FROM PREVIOUS PERIOD	VÝSKYT OCCURRENCE	ZHODNOTENIE V USSK RECOVERY IN USSK	PREDAJ SELLING	UKLADANIE NA DISPOSAL ONTO		SKLADOVANIE STORAGE	
						SKLÁDKY LANDFILLS	ODKALISKÁ IMPOUNDMENTS		
Vysokopecný prach Blast furnace dust	[t]	0	2 564	2 455	0	109	0	0	
Prach z odlučov. aglomer. Dust from precipitators of sintering plant	[t]	0	2 112	0	0	2 112	0	0	
Prach z mlynice uhlia Dust from coal mill	[t]	0	50	50	0	0	0	0	
Konvertorová troska Converter slag	[t]	183 715	24 566	17 130	13 576	0	0	177 575	
Konvertorový prach Converter dust	[t]	76 524	3 081	384	450	0	0	78 771	
Hutnícka suť Metallurgical debris	[t]	22 809	19 235	0	0	18 591	0	23 453	
Konvertorový kal Converter sludge	jemný* fine	[t]	197 878	2 883	0	450	0	2 883	200 311
	hrubý coarse	[t]	2 911	880	880	0	0	0	2 911
Okovinová zmes Scale mixture	[t]	0	5 692	5 692	0	0	0	0	
Zvyšky dechtu Tar residues	[t]	0	275	275	0	0	0	0	
<b>SPOLU /TOGETHER</b>	[t]	<b>1 280 077</b>	<b>154 078</b>	<b>30 216</b>	<b>99 125</b>	<b>22 377</b>	<b>2 883</b>	<b>1 282 437</b>	

\* - koeficient prepočtu po sedimentácii je 1 302 kg/m<sup>3</sup> / calculation index of sedimentation is 1 302 kg/m<sup>3</sup>

Z celkového výskytu reziduí bolo využitých 83,95 %./ From the total occurrence of residues has been utilized 83,95 %.

## Komentár k tabuľkám/Table Annotation:

### VYSVETLENIE POJMOV/Explanation:

- **Mesačný pomer 2020/2019** – podiel špecifického množstva výskytu, alebo zhodnotenia a predaja, resp. ukladania na skládku a odkaliská (ton reziduí na tonu vyrobenej ocele) za hodnotený mesiac roka k reziduám za ten istý mesiac predchádzajúceho roka.  
*2020/2019 monthly ratio* – ratio of a specific number of occurrences or recovery and sales, and/or deposition in a landfill and decanting plants (tons of residues per one ton of produced steel) for the evaluated month in the year to the residues for the same month in the previous year.
- **Pomer od začiatku roka 2020/2019** – podiel špecifického množstva výskytu, alebo zhodnotenia a predaja, resp. ukladania na skládku a odkaliská (ton reziduí na tonu vyrobenej ocele) od začiatku hodnoteného roka k špecifickým množstvám od začiatku predchádzajúceho roka.  
*Ratio since the beginning of the year 2020/2019* – ratio of a specific number of occurrences or recovery and sales, and/or deposition in a landfill and decanting plants (tons of residues per one ton of produced steel) since the beginning of the evaluated year to specific amounts since the beginning of the previous year.
- **Zostatok z predchádzajúceho obdobia:** celkové množstvo reziduí skladovaných na dočasných skladoch, resp. odkaliskách z predchádzajúceho obdobia.  
*Remainder from previous period:* total amount of residues from the previous period still stored in temporary stocks or impoundments.
- **Výskyt:** vzniknuté množstvo technologických reziduí za uvedené časové obdobie.  
*Occurrence:* Amount of technological residues produced in a given period.
- **Zhodnotenie v USSK:** reálne množstvo reziduí, ktoré sa zhodnotilo v hutníckom cykle USSK za uvedené časové obdobie.  
*Recovery in USSK:* Real residues amount utilized in the metallurgical cycle of USSK in a given period.
- **Predaj:** reálne množstvo reziduí, ktoré sa za uvedené časové obdobie odpredalo externým odberateľom.  
*Selling:* Real residues amount sold to external companies in a given period.
- **Ukladanie na skládky:** množstvo reziduí zneškodnených na skládkach USSK.  
*Disposal onto landfills:* Residues amount disposed onto USSK's landfills.
- **Ukladanie na odkaliská:** množstvo reziduí uložených na odkaliskách konvertorových kalov za uvedené časové obdobie. Vzhľadom k tomu, že uložené reziduá sa po odsedimentovaní ťažia a následne zhodnocujú, odpredávajú resp. zneškodňujú na skládkach, je celé uložené množstvo reziduí premietnuté aj do skladovania.  
*Disposal in the impoundments:* Amount of residues stored in the converter sludge impoundments in a given period. Considering that after sedimentation the stored residues is mined and further treated, sold or disposed onto the landfills, the whole stored quantity of residues is also reflected in the storage figures.
- **Skladovanie:** celkové množstvo reziduí uložených na dočasné sklady zásob.  
*Storage:* Total amount of residues stored in temporary stocks.

#### Popis špecifických reziduí :

- **Vysokopecná troska** - skladované množstvo pozostáva zo štrku, granulátu a nespracovanej trosky
- **Konvertorový kal jemný** - skladované množstvo pozostáva z aktuálneho množstva uloženého reziduá na odkaliskách konvertorových kalov č. 1 - č. 4 a z množstva, ktoré sa po odsedimentovaní vyťažilo a dočasne sa skladuje pri linke PREMIXU.

#### Description of specific residues:

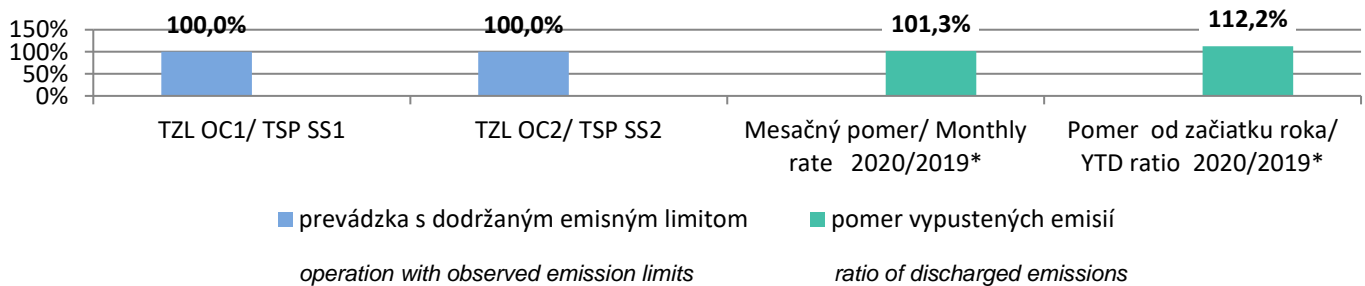
- **Blast furnace slag** - stored amount consists of gravel, granulate and unprocessed slag.
- **Fine converter sludge** - stored amount consists of current amount of residues in the converter sludge impoundments #1 - 4 and of amount mined after sedimentation and temporarily stored at the PREMIX- line.

## Výsledky externých oprávnených meraní emisií

### External Mandatory Air Monitoring Results

Miesto merania <i>Place of measurement</i>	Znečisťujúca látka <i>Pollutant</i>	Emisný limit <i>Emission limit</i>	Nameraná hodnota <i>Actual</i>	Zhodnotenie <i>Evaluation</i>
DZ KO/DP Cokery – VKB1 vytláčanie koksu/COB #1, Coke pushing	TZL/TSP	25 mg/m <sup>3</sup> 0,02 kg/t koksu	0 mg/m <sup>3</sup> 0,0006 kg/t koksu	súlad <i>compliance</i>
DZ VP /DP Blast Furnaces – funkčné skúšky AMS, spekacie pásy #1, #3, /Sinter Belt #1, Sinter Belt #3 – AMS testing	TZL/TSP	-	-	súlad <i>compliance</i>
DZ SVa/DP CRM – 4 stolicový tandém/4stand tandem - left side	TZL/TSP	150 mg/m <sup>3</sup>	3 mg/m <sup>3</sup>	súlad <i>compliance</i>
DZ SVa/DP CRM – 4stolicový tandém/4stand tandem - right side	TZL/TSP	150 mg/m <sup>3</sup>	1 mg/m <sup>3</sup>	súlad <i>compliance</i>
DZ SVa/DP CRM – Pokloповá žihareň, linka#2, blok#5/Batch Annealing Line #2, block #5	SO <sub>2</sub>	350	0	súlad <i>compliance</i>
	TOC	100	39	súlad <i>compliance</i>
	TZL/TSP	150 mg/m <sup>3</sup>	4,96	súlad <i>compliance</i>
DZ SVa/DP CRM – Pokloповá žihareň, linka#3, blok#13/Batch Annealing Line #3, block #13	NO <sub>x</sub>	350	8	súlad <i>compliance</i>
	SO <sub>2</sub>	350	11	súlad <i>compliance</i>
	TOC	100	14	súlad <i>compliance</i>
	TZL/TSP	150 mg/m <sup>3</sup>	3,0 mg/m <sup>3</sup>	súlad <i>compliance</i>

### Emisie z odprášenja OC1 a OC2/ TSP Emissions from SS1 and SS2



\*- z dôvodu nižšej výroby ocele / start-ups due to reduced production

### PROTOKOLY EMISNÝCH HODNÔT Z AMS DZ OCELIAREŇ PROTOCOLS OF EMISSION VALUES FROM DP STEELWORKS AMS

Zariadenie <i>Facility</i>	ZL <i>Pollutant</i>	EL* (mg/m <sup>3</sup> )	Počet prekročení EL <i>Number of EL Exceedings</i>		Namerané množstvo ZL (kg) <i>Measured Pollutant Amount</i>	
			SPH	PDH	Pri dodržanom EL október 2020 <i>Observance of EL OCTOBER 2020</i>	Pri dodržanom EL október 2019 <i>Observance of EL OCTOBER 2019</i>
SEKUNDÁRNE ODPRÁŠ. OC 1 <i>Secondary ded. SS 1</i>	TZL	15	0	0	521,0	482,0

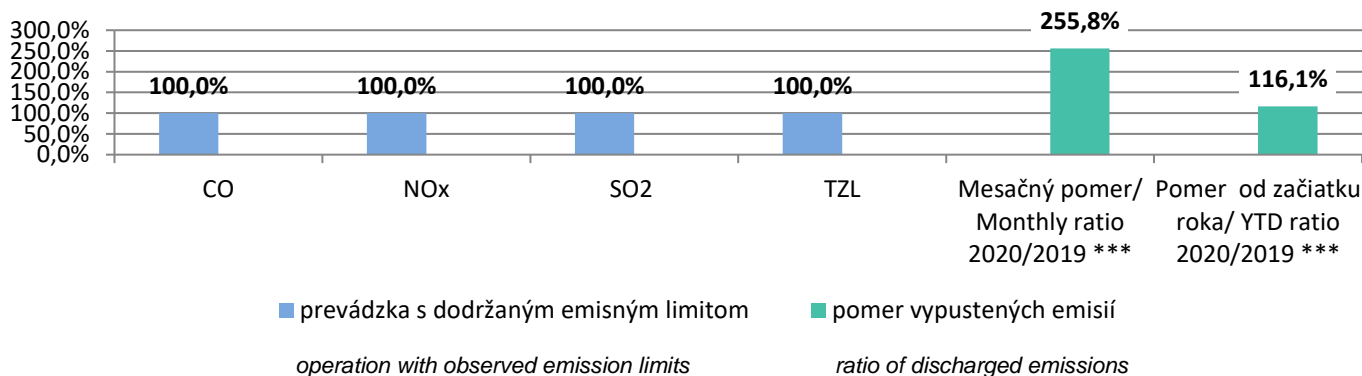
Zariadenie Facility	ZL Pollutant	EL* (mg/m <sup>3</sup> )	Počet prekročení EL Number of EL Exceedings		Namerané množstvo ZL (kg) Measured Pollutant Amount	
			SPH	PDH	Pri dodržanom EL október 2020 Observance of EL OCTOBER 2020	Pri dodržanom EL október 2019 Observance of EL OCTOBER 2019
SEKUNDÁRNE ODPRÁŠ. OC 2 Secondary ded. SS 2	TZL	15	0	0	1 166,1	731,4
	Suma		0	02	1 687,1	1 213,4

\* - emisný limit podľa rozhodnutia Slovenskej inšpekcie ŽP, Inšpektorát ŽP Košice / the emission limit of pollution is specified by Slovak Environmental Inspection, branch Košice

**Vysvetlivky / Comments:**

- **SPH** - stredná polhodinová hodnota / half-hourly average value,
- **PDH** - priemerná denná hodnota / average daily value,
- **Mesačný pomer / Monthly rate 2020/2019** – podiel vypustených špecifických emisií (kg emisií na tonu vyrobenej ocele) za hodnotený mesiac roka k vypusteným špecifickým emisiám za ten istý mesiac predchádzajúceho roka / the portion of discharged specified emissions (kilograms of emissions per 1 tone of liquied steel) for the evaluated month of the year to the discharged specific emissions for the same month of the previous year,
- **Pomer od začiatku roka / YTD ratio 2020/2019** – podiel vypustených špecifických emisií (kg emisií na tonu vyrobenej ocele) od začiatku hodnoteného roka k vypusteným špecifickým emisiám od začiatku predchádzajúceho roka / the portion of discharged specified emissions (kilograms of emissions per 1 tone of liquied steel) from the beginning of the evaluated year to the discharged specific emissions from he beginning of the previous year.

### Emisie zo spekacích pásov DZ VP/ Emissions from Sintering Belts



\*\*\* - ovplyvnené realizáciou projektu Odprášenie Aglomerácie – pásu č.1, 2, 3 a 4 / affected by the implementation of the project Sinter Belt Dedusting – SB#1, SB#2, SB#3 and SB#4

### PROTOKOLY EMISNÝCH HODNÔT Z AMS DZ VYSOKÉ PECE – SPEKACIE PÁSY PROTOCOLS OF EMISSION VALUES FROM DP BLAST FURNACE AMS – SINTER BELTS

Zariadenie Facility	ZL Pollutant	EL** (mg/m <sup>3</sup> )	Počet prekročení EL Number of EL Exceedings		Namerané množstvo ZL (kg) Measured Pollutant Amount	
			SPH	PDH	Pri dodržanom EL október 2020 Observance of EL OCTOBER 2020	Pri dodržanom EL október 2019 Observance of EL OCTOBER 2019
SPEKACÍ PÁS SP1 Sinter Belt SB1	CO	6000	0	0	544 257,6	0
	NO <sub>x</sub>	400	0	0	21 657,7	0
	SO <sub>2</sub>	495	0	0	11 558,9	0
	TZL	15	0	0	44,1	0





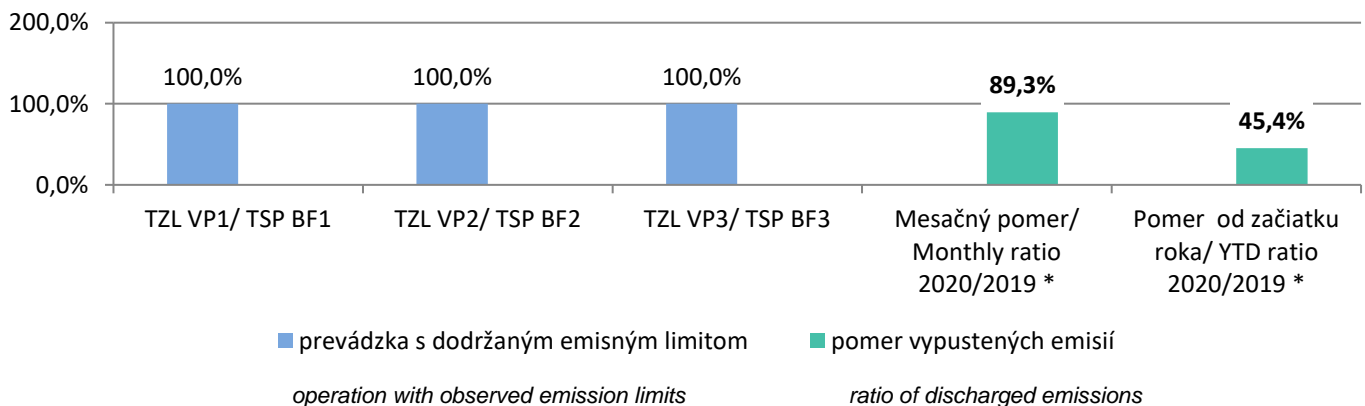
Zariadenie Facility	ZL Pollutant	EL** (mg/m <sup>3</sup> )	Počet prekročení EL Number of EL Exceedings		Namerané množstvo ZL (kg) Measured Pollutant Amount	
			SPH	PDH	Pri dodržanom EL október 2020 Observance of EL OCTOBER 2020	Pri dodržanom EL október 2019 Observance of EL OCTOBER 2019
SPEKACÍ PÁS SP2 Sinter Belt SB2	CO	6000	0	0	402 698,6	0
	NO <sub>x</sub>	400	0	0	20 853,4	0
	SO <sub>2</sub>	495	0	0	16 538,3	0
	TZL	15	0	0	89,6	0
SPEKACÍ PÁS SP3 Sinter Belt SB3	CO	6000	0	0	1 164 073,7	0
	NO <sub>x</sub>	400	0	0	47 673,7	0
	SO <sub>2</sub>	495	0	0	29 096,6	0
	TZL	15	0	0	166,8	0
SPEKACÍ PÁS SP4 Sinter Belt SB4	CO	6000	0	0	873 930,0	1 661 463,6
	NO <sub>x</sub>	400	0	0	38 550,4	58 796,0
	SO <sub>2</sub>	495	0	0	19 279,3	125 331,6
	TZL	15	0	0	154,6	20,1
	Suma		0	0	3 190 623,3	1 845 611,3

\*\* - emisný limit podľa rozhodnutia Slovenskej inšpekcie ŽP, Inšpektorát ŽP Košice / the emission limit of pollution is specified by Slovak Environmental Inspection, branch Košice

**Vysvetlivky / Comments:**

- **Mesačný pomer / Monthly rate 2020/2019** – podiel vypustených špecifických emisií (kg emisií na tonu vyrobeného aglomerátu) za hodnotený mesiac roka k vypusteným špecifickým emisiám za ten istý mesiac predchádzajúceho roka. / the portion of discharged specified emissions (kilograms of emissions per 1 tone of 1 produced sinter) for the evaluated month of the year to the discharged specific emissions for the same month of the previous year
- **Pomer od začiatku roka / YTD ratio 2020/2019** – podiel vypustených špecifických emisií (kg emisií na tonu vyrobeného aglomerátu) od začiatku hodnoteného roka k vypusteným špecifickým emisiám od začiatku predchádzajúceho roka / the portion of discharged specified emissions (kilograms of emissions per 1 tone of produced sinter) from the beginning of the evaluated year to the discharged specific emissions from the beginning of the previous year.
- 

## Emisie z odlievarní DZ VP / Emissions from BF Casthouses



\* - ovplyvnené odstávkou VP2 a z dôvodu nižšej výroby / affected by BF2 shutdown and start-ups due to reduced production

**PROTOKOLY EMISNÝCH HODNÔT Z AMS DZ VYSOKÉ PECE – ODLIEVÁRNE**  
**PROTOCOLS OF EMISSION VALUES FROM DP BLAST FURNACE AMS – CASTHOUSES**

Zariadenie Facility	ZL Pollutant	EL* (mg/m <sup>3</sup> )	Počet prekročení EL Number of EL Exceedings		Namerané množstvo ZL (kg) Measured Pollutant Amount	
			SPH	PDH	Pri dodržanom EL október 2020 Observance of EL OCTOBER 2020	Pri dodržanom EL október 2019 Observance of EL OCTOBER 2019
Odliavareň VP1 Cathouse BF 1	TZL/ TSP	15	0	0	68,5	286,1
Odliavareň VP2 Cathouse BF 2	TZL/ TSP	15	0	0	379,4	0
Odliavareň VP3 Cathouse BF 3	TZL/ TSP	15	0	0	587,6	580,0
Suma			0	0	1 035,5	866,1

\*- emisný limit podľa rozhodnutia Slovenskej inšpekcie ŽP, Inšpektorát ŽP Košice / the emission limit of pollution is specified by Slovak Environmental Inspection, branch Košice

**Vysvetlivky/Comments:**

- **Mesačný pomer / Monthly rate 2020/2019** – podiel vypustených špecifických emisií (kg emisií na tonu vyrobeného surového železa) za hodnotený mesiac roka k vypusteným špecifickým emisiám za ten istý mesiac predchádzajúceho roka. / the portion of discharged specified emissions (kilograms of emissions per 1 tone of produced pig iron) for the evaluated month of the year to the discharged specific emissions for the same month of the previous year.
- **Pomer od začiatku roka / YTD ratio 2020/2019** – podiel vypustených špecifických emisií (kg emisií na tonu vyrobeného surového železa) od začiatku hodnoteného roka k vypusteným špecifickým emisiám od začiatku predchádzajúceho roka / the portion of discharged specified emissions (kilograms of emissions per 1 tone of produced pig iron) from the beginning of the evaluated year to the discharged specific emissions from the beginning of the previous year.

**PROTOKOLY EMISNÝCH HODNÔT Z AMS DZ KOKSOVNÁ**  
**PROTOCOLS OF EMISSION VALUES FROM DP COKERY AMS**

Zariadenie Facility	ZL Pollutant	EL (mg/m <sup>3</sup> )	Počet prekročení EL Number of EL Exceedings		Namerané množstvo ZL (kg) Measured Pollutant Amount
			SPH	PDH	Pri dodržanom EL október 2020 Observance of EL OCTOBER 2020
VKB3 – Komín 3	TZL	100	0	0	582,8
VKB3 – Komín 4	TZL	100	0	0	549,5
Suma			0	0	1 132,3

Poznámka : Nábeh AMS od 30.12.2019 / Start of operation 12/30/2019

**KOMENTÁR (REMARKS):**

V priebehu hodnoteného mesiaca nedošlo k žiadnej ekologickej havárii a nebolo štátnou správou započaté konanie za porušenie legislatívy v oblasti životného prostredia.

During the evaluated month did not occur any ecological accident and state authorities didn't begin any hearing for legislation violation in the field of environment.

**PRÍLOHY (ANNEXES):**

Príloha č. 1 (mesačné protokoly emisných hodnôt AMS z odprášenia OC1 a OC2, spekácih pásov VP, odliavarní DZ VP a koksárskej batérie VKB3) / Annex No 1. (monthly protocols emission values AMS from SS1 and SS2, Sintering Belts, BF Casthouses and Coke Battery No.3)

Mesačný protokol emisných hodnôt pre OC1 za : 10.2020

Prevádzkovateľ: U. S. Steel Košice, s.r.o.

Meracie miesto: OC1

Oceliareň	
ZL PPH 30min	TZL
Jednotky pre PDH, PMH, EL	[mg/m <sup>3</sup> ]
EL - Emisný limit	15
I - Interval spoľahlivosti [% EL]	30
N PPH < EL+I / >1,2.EL+I / > 2.EL + I	1 489/0/0
N PDH < EL + I / PDH > EL + I	31/0
% PPH ≤ 1.2 EL+ I	100,0
N PPH F / %PPH F (nepl.)	0/0,0
N PPH Valid / N PPH E (náhr.)	1 489/0
N PDH Valid / N PDH F / N PDH N	31/0/0
c - priem. hm. koncent. ZL ≤ EL [mg/m <sup>3</sup> <sub>ns</sub> ]	0,9
množstvo ZL ≤ EL [kg]	521,0
Q Spalin ≤ EL [tis. Nm <sup>3</sup> ]	552 863,4
c - priem. hm. koncent. ZL > EL [mg/m <sup>3</sup> <sub>ns</sub> ]	0,0
množstvo ZL > EL [kg]	0,0
Q Spalin > EL [tis. Nm <sup>3</sup> ]	0,0
množstvo ZL (N PDH F > 10, nezist. údaje) [kg]	0,0
Q Spalin (N PDH F > 10, nezist. údaje) [tis. Nm <sup>3</sup> ]	0,0

Poč hodín za mesiac - ustálený chod : 745						PDH
Stav:	Bez	Ust	Náb	ZmQ	Odst	TZL
Deň	-	'''	N	Q	Z	[mg/m <sup>3</sup> ]
1-10-20	0,	48,	0,	0,	0,	1,4
2-10-20	0,	48,	0,	0,	0,	1,0
3-10-20	0,	48,	0,	0,	0,	0,9
4-10-20	0,	48,	0,	0,	0,	1,1
5-10-20	0,	48,	0,	0,	0,	1,3
6-10-20	0,	48,	0,	0,	0,	1,2
7-10-20	0,	48,	0,	0,	0,	1,1
8-10-20	0,	48,	0,	0,	0,	1,1
9-10-20	0,	48,	0,	0,	0,	0,9
10-10-20	0,	48,	0,	0,	0,	0,8
11-10-20	0,	48,	0,	0,	0,	1,0
12-10-20	0,	48,	0,	0,	0,	0,9
13-10-20	0,	48,	0,	0,	0,	0,9
14-10-20	0,	48,	0,	0,	0,	0,9
15-10-20	0,	48,	0,	0,	0,	1,0
16-10-20	0,	48,	0,	0,	0,	0,8
17-10-20	0,	48,	0,	0,	0,	0,8
18-10-20	0,	48,	0,	0,	0,	1,0
19-10-20	0,	48,	0,	0,	0,	1,0
20-10-20	0,	48,	0,	0,	0,	1,0
21-10-20	0,	48,	0,	0,	0,	1,1
22-10-20	0,	48,	0,	0,	0,	1,1
23-10-20	0,	48,	0,	0,	0,	0,9
24-10-20	0,	48,	0,	0,	0,	0,9
25-10-20	0,	50,	0,	0,	0,	1,0
26-10-20	0,	48,	0,	0,	0,	0,7
27-10-20	0,	48,	0,	0,	0,	0,8
28-10-20	0,	48,	0,	0,	0,	0,9
29-10-20	0,	48,	0,	0,	0,	0,9
30-10-20	0,	48,	0,	0,	0,	0,9
31-10-20	0,	48,	0,	0,	0,	0,9
<b>SUMA</b>	0,	1490,	0,	0,	0,	1,0

Označenie PDH, PMH	
F	neplatná PDH (Počet planých PPH < 2/3 počtu PPH Ust.prevádz. )
N	nevyhodnotená PDH, PMH (Počet PPH Ustálenej prevádzky = 0)
	platná PDH, PMH
G	PDH>EL+I

## Mesačný protokol emisných hodnôt pre OC2 za : 10.2020

Prevádzkovateľ: U. S. Steel Košice, s.r.o.

Meracie miesto: OC2

Oceliareň		
ZL PPH 30min		TZL
Jednotky pre PDH, PMH, EL		[mg/m <sup>3</sup> ]
EL - Emisný limit		15
I - Interval spoľahlivosti	[ % EL]	30
N PPH < EL+I / >1,2.EL+I / > 2.EL + I		1 423/0/0
N PDH < EL + I / PDH > EL + I		31/0
% PPH ≤ 1.2 EL+ I		100,0
N PPH F / %PPH F (nepl.)		0/0,0
N PPH Valid / N PPH E (náhr.)		1 423/0
N PDH Valid / N PDH F / N PDH N		31/0/0
c - priem. hm. koncent. ZL ≤ EL	[mg/m <sup>3</sup> <sub>ns</sub> ]	1,5
množstvo ZL ≤ EL	[kg]	1 166,1
Q Spalin ≤ EL	[tis. Nm <sup>3</sup> ]	765 041,5
c - priem. hm. koncent. ZL > EL	[mg/m <sup>3</sup> <sub>ns</sub> ]	0,0
množstvo ZL > EL	[kg]	0,0
Q Spalin > EL	[tis. Nm <sup>3</sup> ]	0,0
množstvo ZL (N PDH F > 10, nezist. údaje)	[kg]	0,0
Q Spalin (N PDH F > 10, nezist. údaje)	[tis. Nm <sup>3</sup> ]	0,0

Poč hodín za mesiac - ustálený chod : 712						PDH
Stav:	Bez	Ust	Náb	ZmQ	Odst	TZL
Deň	-	'''	N	Q	Z	[mg/m <sup>3</sup> ]
1-10-20	0,	48,	0,	0,	0,	1,4
2-10-20	0,	48,	0,	0,	0,	1,4
3-10-20	0,	48,	0,	0,	0,	1,4
4-10-20	0,	48,	0,	0,	0,	1,4
5-10-20	0,	48,	0,	0,	0,	1,5
6-10-20	0,	48,	0,	0,	0,	1,6
7-10-20	0,	48,	0,	0,	0,	1,5
8-10-20	0,	48,	0,	0,	0,	1,4
9-10-20	0,	48,	0,	0,	0,	1,5
10-10-20	0,	48,	0,	0,	0,	1,6
11-10-20	0,	48,	0,	0,	0,	1,6
12-10-20	27,	20,	0,	0,	1,	1,2
13-10-20	9,	33,	6,	0,	0,	1,3
14-10-20	0,	48,	0,	0,	0,	1,4
15-10-20	2,	45,	0,	0,	1,	1,1
16-10-20	14,	28,	6,	0,	0,	0,7
17-10-20	0,	48,	0,	0,	0,	1,1
18-10-20	0,	48,	0,	0,	0,	1,6
19-10-20	0,	48,	0,	0,	0,	1,6
20-10-20	0,	48,	0,	0,	0,	1,7
21-10-20	0,	48,	0,	0,	0,	1,8
22-10-20	0,	48,	0,	0,	0,	1,8
23-10-20	0,	48,	0,	0,	0,	1,6
24-10-20	0,	48,	0,	0,	0,	1,8
25-10-20	0,	50,	0,	0,	0,	1,6
26-10-20	0,	48,	0,	0,	0,	1,8
27-10-20	0,	48,	0,	0,	0,	1,7
28-10-20	0,	48,	0,	0,	0,	1,7
29-10-20	0,	48,	0,	0,	0,	1,7
30-10-20	0,	48,	0,	0,	0,	1,5
31-10-20	0,	48,	0,	0,	0,	1,6
<b>SUMA</b>	<b>52,</b>	<b>1424,</b>	<b>12,</b>	<b>0,</b>	<b>2,</b>	<b>1,5</b>

Označenie PDH, PMH	
F	neplatná PDH (Počet planých PPH < 2/3 počtu PPH Ust.prevádz. )
N	nevyhodnotená PDH, PMH (Počet PPH Ustálenej prevádzky = 0 )
	platná PDH, PMH
G	PDH>EL+I

## Mesačný protokol emisného monitorovania pre SP1 z:

10-2020

Prevádzkovateľ: U. S. Steel Košice, s.r.o.

Meracie miesto: Spekáci pás SP1

Spekáci pás					
ZL	SPH 30min	CO	NOx	SO2	TZL
Jednotky pre SPH, PDH, EL		[mg/m3nr]	[mg/m3]	[mg/m3]	[mg/m3]
EL - Emisný limit		6000	400	495	15
I [% EL]		10	20	20	30
N SPH < EL+I / >1,2.EL+I / > 2.EL+I		584/0/0	584/0/0	584/0/0	585/0/0
N PDH < EL + I / PDH > EL + I		16/0	16/0	16/0	16/0
% SPH ≤ 1.2 EL+ I		100,0	100,0	100,0	100,0
N SPH F / %SPH F (nepl.)		4/0,7	4/0,7	4/0,7	3/0,5
N SPH Valid / N SPH E (náhr.)		584/0	584/0	584/0	585/0
N PDH Valid / N PDH F / N PDH N		16/0/15	16/0/15	16/0/15	16/0/15
c - priem. hm. koncent. ZL ≤ EL [mg/m3ns]		3140,3	125,0	66,7	0,3
množstvo ZL ≤ EL [kg]		544 257,6	21 657,7	11 558,9	44,1
Q Spalin ≤ EL [m3ns]		173 313 643	173 313 643	173 313 643	173 313 643
c - priem. hm. koncent. ZL > EL [mg/m3ns]		0,0	0,0	0,0	0,0
množstvo ZL > EL [kg]		0,0	0,0	0,0	0,0
Q Spalin > EL [m3ns]		0	0	0	0
množstvo ZL (N PDH F > 10, nezist. údaje) [kg]		544 956,2	21 700,1	11 580,9	7,9
Q Spalin (N PDH F > 10, nezist. údaje) [m3ns]		0	0	0	0

Poč hodín za mesiac - ustálený chod :						PDH - priemerné denné hodnoty			
Stav:	Bez	Ust	Náb	ZmQ	Odst	CO	NOx	SO2	TZL
Deň	-	""	N	Q	Z	[mg/m3nr]	[mg/m3]	[mg/m3]	[mg/m3]
1-10-20	24,0	0,0	0,0		0,0	0,0 N	0,0 N	0,0 N	0,0 N
2-10-20	24,0	0,0	0,0		0,0	0,0 N	0,0 N	0,0 N	0,0 N
3-10-20	24,0	0,0	0,0		0,0	0,0 N	0,0 N	0,0 N	0,0 N
4-10-20	24,0	0,0	0,0		0,0	0,0 N	0,0 N	0,0 N	0,0 N
5-10-20	24,0	0,0	0,0		0,0	0,0 N	0,0 N	0,0 N	0,0 N
6-10-20	23,5	0,0	0,5		0,0	0,0 N	0,0 N	0,0 N	0,0 N
7-10-20	24,0	0,0	0,0		0,0	0,0 N	0,0 N	0,0 N	0,0 N
8-10-20	24,0	0,0	0,0		0,0	0,0 N	0,0 N	0,0 N	0,0 N
9-10-20	24,0	0,0	0,0		0,0	0,0 N	0,0 N	0,0 N	0,0 N
10-10-20	24,0	0,0	0,0		0,0	0,0 N	0,0 N	0,0 N	0,0 N
11-10-20	24,0	0,0	0,0		0,0	0,0 N	0,0 N	0,0 N	0,0 N
12-10-20	24,0	0,0	0,0		0,0	0,0 N	0,0 N	0,0 N	0,0 N
13-10-20	24,0	0,0	0,0		0,0	0,0 N	0,0 N	0,0 N	0,0 N
14-10-20	24,0	0,0	0,0		0,0	0,0 N	0,0 N	0,0 N	0,0 N
15-10-20	24,0	0,0	0,0		0,0	0,0 N	0,0 N	0,0 N	0,0 N
16-10-20	0,0	21,0	1,0		2,0	2 516,9	101,8	2,8	0,4
17-10-20	15,0	4,5	4,5		0,0	2 556,0	106,0	25,0	0,0
18-10-20	0,0	18,0	5,5		0,5	2 141,0	129,0	4,0	0,0
19-10-20	0,0	21,5	2,5		0,0	2 337,0	113,0	82,0	0,0
20-10-20	0,0	23,0	1,0		0,0	2 544,0	122,0	50,8	0,3
21-10-20	0,0	19,5	4,0		0,5	2 679,0	121,0	23,0	0,6
22-10-20	1,0	8,5	12,5		2,0	2 294,0	127,0	102,0	0,5
23-10-20	0,0	24,0	0,0		0,0	2 189,4	137,6	160,9	0,4
24-10-20	0,0	16,5	6,0		1,5	2 053,6	138,9	102,3	0,3
25-10-20	0,0	22,0	0,0		2,0	2 097,0	139,0	53,0	0,3
26-10-20	0,0	23,5	0,0		0,5	2 096,0	141,0	93,0	0,3
27-10-20	0,0	22,0	0,0		2,0	2 280,0	157,0	118,0	0,1
28-10-20	0,0	17,0	5,0		2,0	2 248,1	133,5	32,2	0,1
29-10-20	0,0	22,5	0,0		1,5	2 370,1	104,4	60,0	0,1
30-10-20	2,0	17,0	0,5		4,5	2 310,8	110,0	82,1	0,1
31-10-20	9,0	12,0	0,5		2,5	2 250,6	141,1	77,6	0,1
<b>SUMA</b>	<b>386,5</b>	<b>292,5</b>	<b>43,5</b>	<b>0,0</b>	<b>21,5</b>	<b>2 310,0</b>	<b>126,0</b>	<b>67,0</b>	<b>0,2</b>

Označenie PDH, PMH	
F	neplatná PDH (Počet planých SPH < 2/3 počtu SPH Ustálenej prevádzky)
N	nevyhodnotená PDH, PMH (Počet SPH Ustálenej prevádzky = 0)
	platná PDH, PMH
G	PDH>EL+I

## Mesačný protokol emisného monitorovania pre SP2 z:

10-2020

Prevádzkovateľ: U. S. Steel Košice, s.r.o.

Meracie miesto: Spekáci pás SP2

Spekáci pás						
ZL	SPH 30min	CO	NOx	SO2	TZL	
Jednotky pre SPH, PDH, EL		[mg/m3nr]	[mg/m3]	[mg/m3]	[mg/m3]	
EL - Emisný limit		6000	400	495	15	
I	[ % EL]	10	20	20	30	
N SPH < EL+I / >1,2.EL+I / > 2.EL+I		584/0/0	584/0/0	584/0/0	585/0/0	
N PDH < EL + I / PDH > EL + I		19/0	19/0	19/0	19/0	
% SPH ≤ 1.2 EL+ I		100,0	100,0	100,0	100,0	
N SPH F / %SPH F (nepl.)		1/0,2	1/0,2	1/0,2	0/0,0	
N SPH Valid / N SPH E (náhr.)		584/0	584/0	584/0	585/0	
N PDH Valid / N PDH F / N PDH N		19/0/12	19/0/12	19/0/12	19/0/12	
c - priem. hm. koncent. ZL ≤ EL		[mg/m3ns]	2557,2	132,4	105,0	0,6
množstvo ZL ≤ EL		[kg]	402 698,6	20 853,4	16 538,3	89,6
Q Spalin ≤ EL		[m3ns]	157 474 614	157 474 614	157 474 614	157 474 614
c - priem. hm. koncent. ZL > EL		[mg/m3ns]	0,0	0,0	0,0	0,0
množstvo ZL > EL		[kg]	0,0	0,0	0,0	0,0
Q Spalin > EL		[m3ns]	0	0	0	0
množstvo ZL (N PDH F > 10, nezist. údaje)		[kg]	0,0	0,0	0,0	0,0
Q Spalin (N PDH F > 10, nezist. údaje)		[m3ns]	0	0	0	0

Poč hodín za mesiac - ustálený chod :						PDH - priemerné denné hodnoty			
Stav:	Bez	Ust	Náb	ZmQ	Odst	CO	NOx	SO2	TZL
Deň	-	""	N	Q	Z	[mg/m3nr]	[mg/m3]	[mg/m3]	[mg/m3]
1-10-20	24,0	0,0	0,0	0,0	0,0	0,0 N	0,0 N	0,0 N	0,0 N
2-10-20	13,0	9,5	1,0	0,0	0,5	2 582,7	121,6	19,5	0,2
3-10-20	22,0	0,5	0,0	0,0	1,5	2 584,6	115,7	22,5	0,0
4-10-20	24,0	0,0	0,0	0,0	0,0	0,0 N	0,0 N	0,0 N	0,0 N
5-10-20	24,0	0,0	0,0	0,0	0,0	0,0 N	0,0 N	0,0 N	0,0 N
6-10-20	24,0	0,0	0,0	0,0	0,0	0,0 N	0,0 N	0,0 N	0,0 N
7-10-20	24,0	0,0	0,0	0,0	0,0	0,0 N	0,0 N	0,0 N	0,0 N
8-10-20	24,0	0,0	0,0	0,0	0,0	0,0 N	0,0 N	0,0 N	0,0 N
9-10-20	24,0	0,0	0,0	0,0	0,0	0,0 N	0,0 N	0,0 N	0,0 N
10-10-20	10,5	3,5	7,0	0,0	3,0	2 784,8	127,6	16,2	0,0
11-10-20	24,0	0,0	0,0	0,0	0,0	0,0 N	0,0 N	0,0 N	0,0 N
12-10-20	23,5	0,0	0,5	0,0	0,0	0,0 N	0,0 N	0,0 N	0,0 N
13-10-20	24,0	0,0	0,0	0,0	0,0	0,0 N	0,0 N	0,0 N	0,0 N
14-10-20	24,0	0,0	0,0	0,0	0,0	0,0 N	0,0 N	0,0 N	0,0 N
15-10-20	24,0	0,0	0,0	0,0	0,0	0,0 N	0,0 N	0,0 N	0,0 N
16-10-20	22,0	1,0	1,0	0,0	0,0	3 630,5	64,5	0,0	0,1
17-10-20	1,5	16,5	2,0	0,0	4,0	2 925,4	104,0	5,5	0,0
18-10-20	1,0	13,0	7,5	0,0	2,5	2 494,1	133,5	32,8	0,0
19-10-20	0,0	20,0	4,0	0,0	0,0	2 704,5	133,2	124,5	0,0
20-10-20	0,0	21,0	2,0	0,0	1,0	3 000,9	152,8	104,8	0,0
21-10-20	0,0	23,0	0,0	0,0	1,0	3 068,2	145,8	70,6	0,0
22-10-20	6,0	16,5	1,0	0,0	0,5	2 885,3	153,2	104,7	0,6
23-10-20	0,0	24,0	0,0	0,0	0,0	2 708,3	138,6	230,1	0,7
24-10-20	0,0	24,0	0,0	0,0	0,0	2 570,1	157,8	126,3	0,6
25-10-20	0,0	20,5	0,0	0,0	3,5	2 211,1	129,8	100,7	0,6
26-10-20	4,0	7,0	11,5	0,0	1,5	2 179,5	153,9	143,8	0,7
27-10-20	0,0	21,5	0,5	0,0	2,0	2 555,3	164,6	205,0	1,1
28-10-20	0,0	17,5	6,0	0,0	0,5	2 352,8	150,6	108,2	1,3
29-10-20	13,5	8,0	1,0	0,0	1,5	2 478,5	95,9	34,5	0,7
30-10-20	0,0	23,5	0,0	0,0	0,5	2 388,2	110,2	108,4	1,1
31-10-20	0,0	22,0	0,0	0,0	2,0	2 600,8	148,5	141,2	1,4
SUMA	381,0	292,5	45,0	0,0	25,5	2 668,7	131,7	89,4	0,5

Označenie PDH, PMH	
F	nepláná PDH (Počet planých SPH < 2/3 počtu SPH Ustálenej prevádzky)
N	nevyhodnotená PDH, PMH (Počet SPH Ustálenej prevádzky = 0)
	pláná PDH, PMH
G	PDH>EL+I

## Mesačný protokol emisného monitorovania pre SP3 z:

10-2020

Prevádzkovateľ: U. S. Steel Košice, s.r.o.

Meracie miesto: Spekáci pás SP3

Spekáci pás						
ZL	SPH 30min	CO	NOx	SO2	TZL	
Jednotky pre SPH, PDH, EL		[mg/m3nr]	[mg/m3]	[mg/m3]	[mg/m3]	
EL - Emisný limit		6000	400	495	15	
I	[ % EL]	10	20	20	30	
N SPH < EL+I / >1,2.EL+I / > 2.EL+I		1304/0/0	1304/0/0	1304/0/0	1305/0/0	
N PDH < EL + I / PDH > EL + I		30/0	30/0	30/0	30/0	
% SPH ≤ 1.2 EL+ I		100,0	100,0	100,0	100,0	
N SPH F / %SPH F (nepl.)		3/0,2	3/0,2	3/0,2	2/0,2	
N SPH Valid / N SPH E (náhr.)		1303/12	1303/0	1303/0	1304/0	
N PDH Valid / N PDH F / N PDH N		30/0/1	30/0/1	30/0/1	30/0/1	
c - priem. hm. koncentr. ZL ≤ EL		[mg/m3ns]	3778,3	154,7	94,4	0,5
množstvo ZL ≤ EL		[kg]	1 164 073,7	47 673,7	29 096,6	166,8
Q Spalin ≤ EL		[m3ns]	308 092 997	308 092 997	308 092 997	308 092 997
c - priem. hm. koncentr. ZL > EL		[mg/m3ns]	0,0	0,0	0,0	0,0
množstvo ZL > EL		[kg]	0,0	0,0	0,0	0,0
Q Spalin > EL		[m3ns]	0	0	0	0
množstvo ZL (N PDH F > 10, nezist. údaje)		[kg]	0,0	0,0	0,0	0,0
Q Spalin (N PDH F > 10, nezist. údaje)		[m3ns]	0	0	0	0

Poč hodín za mesiac - ustálený chod :						PDH - priemerné denné hodnoty			
Stav:	Bez	Ust	Náb	ZmQ	Odst	CO	NOx	SO2	TZL
Deň	-	""	N	Q	Z	[mg/m3nr]	[mg/m3]	[mg/m3]	[mg/m3]
1-10-20	0,0	22,5	0,0		1,5	2 371,8	142,3	26,4	0,7
2-10-20	4,0	15,0	3,5		1,5	2 770,7	147,8	75,3	0,5
3-10-20	0,0	24,0	0,0		0,0	2 674,6	175,1	75,1	1,0
4-10-20	0,0	23,5	0,0		0,5	2 531,0	166,7	60,3	0,8
5-10-20	0,0	23,5	0,0		0,5	2 564,7	154,1	132,5	0,8
6-10-20	0,0	24,0	0,0		0,0	2 523,0	154,4	137,0	0,7
7-10-20	0,0	24,0	0,0		0,0	2 400,0	156,3	69,5	0,4
8-10-20	0,0	20,5	1,5		2,0	2 621,3	131,6	48,5	1,1
9-10-20	1,5	18,0	0,5		4,0	2 648,1	160,3	43,7	1,0
10-10-20	0,0	24,0	0,0		0,0	2 587,4	159,8	47,9	0,7
11-10-20	0,0	23,0	0,0		1,0	2 495,9	166,7	19,0	0,7
12-10-20	0,0	21,5	2,5		0,0	2 605,5	158,2	66,2	0,9
13-10-20	0,0	21,0	3,0		0,0	2 739,5	139,8	65,5	0,4
14-10-20	0,0	24,0	0,0		0,0	2 548,5	149,4	21,9	0,6
15-10-20	0,0	22,5	0,0		1,5	2 877,8	143,2	54,0	0,4
16-10-20	0,0	24,0	0,0		0,0	2 502,4	151,7	45,0	0,3
17-10-20	1,0	18,5	1,0		3,5	2 601,0	147,5	41,1	0,4
18-10-20	0,0	21,0	2,0		1,0	2 468,6	194,2	62,9	0,2
19-10-20	0,0	19,0	4,5		0,5	2 707,7	161,4	106,3	0,4
20-10-20	18,5	0,0	5,0		0,5	0,0 N	0,0 N	0,0 N	0,0 N
21-10-20	0,0	22,0	1,0		1,0	2 819,9	162,7	138,0	0,2
22-10-20	0,0	24,0	0,0		0,0	2 612,3	177,2	199,8	0,4
23-10-20	0,0	23,5	0,0		0,5	2 417,3	168,7	264,6	0,2
24-10-20	3,0	15,0	1,5		4,5	2 066,0	157,2	148,0	0,2
25-10-20	0,0	20,5	0,0		3,5	2 181,6	170,7	74,8	0,4
26-10-20	0,0	23,5	0,0		0,5	2 319,0	174,7	151,3	0,2
27-10-20	0,0	22,5	0,0		1,5	2 580,8	180,9	184,1	0,5
28-10-20	0,0	21,0	0,5		2,5	2 620,6	168,2	164,0	0,4
29-10-20	0,0	22,5	0,0		1,5	2 356,4	142,2	168,8	0,5
30-10-20	0,0	22,5	0,5		1,0	2 322,0	138,0	134,8	0,7
31-10-20	0,5	22,0	0,5		1,0	2 459,8	180,6	72,0	0,6
SUMA	28,5	652,5	27,5	0,0	35,5	2 533,2	159,4	96,5	0,5

Označenie PDH, PMH	
F	neplatná PDH (Počet planých SPH < 2/3 počtu SPH Ustálenej prevádzky)
N	nevyhodnotená PDH, PMH (Počet SPH Ustálenej prevádzky = 0)
	platná PDH, PMH
G	PDH>EL+I

## Mesačný protokol emisného monitorovania pre SP4 z:

10-2020

Prevádzkovateľ: U. S. Steel Košice, s.r.o.

Meracie miesto: Spekáč páš SP4

Spekáč páš						
ZL	SPH 30min	CO	NOx	SO2	TZL	
Jednotky pre SPH, PDH, EL		[mg/m3nr]	[mg/m3]	[mg/m3]	[mg/m3]	
EL - Emisný limit		6000	400	495	15	
I	[ % EL]	10	20	20	30	
N SPH < EL+I / > 1,2.EL+I / > 2.EL+I		1029/0/0	1029/0/0	1029/0/0	1031/0/0	
N PDH < EL + I / PDH > EL + I		30/0	30/0	30/0	30/0	
% SPH ≤ 1.2 EL+ I		100,0	100,0	100,0	100,0	
N SPH F / %SPH F (nepl.)		7/0,7	7/0,7	7/0,7	5/0,5	
N SPH Valid / N SPH E (náhr.)		1029/0	1029/0	1029/0	1031/0	
N PDH Valid / N PDH F / N PDH N		30/0/1	30/0/1	30/0/1	30/0/1	
c - priem. hm. koncent. ZL ≤ EL		[mg/m3ns]	2989,5	131,9	65,9	0,5
množstvo ZL ≤ EL		[kg]	873 930,0	38 550,4	19 279,3	154,6
Q Spalin ≤ EL		[m3ns]	292 335 647	292 335 647	292 335 647	292 335 647
c - priem. hm. koncent. ZL > EL		[mg/m3ns]	0,0	0,0	0,0	0,0
množstvo ZL > EL		[kg]	0,0	0,0	0,0	0,0
Q Spalin > EL		[m3ns]	0	0	0	0
množstvo ZL (N PDH F > 10, nezist. údaje)		[kg]	0,0	0,0	0,0	0,0
Q Spalin (N PDH F > 10, nezist. údaje)		[m3ns]	0	0	0	0

Poč hodín za mesiac - ustálený chod :						PDH - priemerné denné hodnoty			
Stav:	Bez	Ust	Náb	ZmQ	Odst	CO	NOx	SO2	TZL
Deň	-	""	N	Q	Z	[mg/m3nr]	[mg/m3]	[mg/m3]	[mg/m3]
1-10-20	0,0	23,0	0,0		1,0	2 396,7	141,3	31,8	0,7
2-10-20	1,5	18,5	1,0		3,0	2 652,9	123,4	20,2	0,4
3-10-20	0,0	23,5	0,0		0,5	2 377,1	144,2	72,2	0,8
4-10-20	0,0	16,5	6,0		1,5	2 307,7	140,7	54,4	0,6
5-10-20	0,0	23,5	0,0		0,5	2 222,7	133,3	50,8	0,7
6-10-20	0,0	24,0	0,0		0,0	2 183,3	128,9	42,2	0,6
7-10-20	0,0	18,0	6,0		0,0	2 175,0	118,8	33,7	0,5
8-10-20	0,0	22,5	1,0		0,5	2 574,6	101,0	6,0	0,7
9-10-20	0,0	22,0	0,0		2,0	2 458,6	131,6	21,2	0,6
10-10-20	13,0	9,0	0,5		1,5	2 289,6	147,9	68,5	0,5
11-10-20	10,5	11,5	0,0		2,0	2 294,3	129,3	59,4	0,4
12-10-20	11,5	11,5	1,0		0,0	2 194,4	146,7	34,9	1,3
13-10-20	0,0	22,0	0,0		2,0	2 275,2	133,5	21,7	0,5
14-10-20	0,0	18,0	6,0		0,0	2 201,3	145,1	3,6	0,5
15-10-20	0,5	14,5	5,5		3,5	2 457,2	134,4	21,2	0,6
16-10-20	14,0	8,5	0,0		1,5	2 188,4	136,1	34,5	0,5
17-10-20	13,5	6,5	2,0		2,0	2 472,3	129,1	36,5	0,3
18-10-20	0,0	21,5	2,0		0,5	2 209,7	148,0	44,3	0,3
19-10-20	0,0	13,5	10,5		0,0	2 331,9	141,4	120,9	0,3
20-10-20	0,0	23,0	0,0		1,0	2 614,7	150,3	117,4	0,6
21-10-20	0,0	23,5	0,0		0,5	2 641,4	138,5	46,8	0,7
22-10-20	0,0	17,5	5,5		1,0	2 572,2	155,0	169,2	0,5
23-10-20	0,0	24,0	0,0		0,0	2 520,0	138,0	246,8	0,5
24-10-20	0,0	23,5	0,0		0,5	2 225,4	158,4	176,2	0,7
25-10-20	4,0	15,0	2,0		3,0	1 942,7	146,0	69,2	0,6
26-10-20	0,0	17,0	5,0		2,0	1 884,9	151,3	53,2	0,5
27-10-20	17,0	0,0	5,5		1,5	0,0 N	0,0 N	0,0 N	0,0 N
28-10-20	0,0	16,0	6,5		1,5	2 178,8	153,6	65,5	0,3
29-10-20	10,5	7,0	5,5		1,0	2 231,0	106,4	76,7	0,2
30-10-20	10,0	13,5	0,0		0,5	2 349,8	94,5	63,1	0,3
31-10-20	9,0	7,5	6,5		1,0	2 555,6	172,1	112,6	0,6
SUMA	115,0	515,5	78,0	0,0	35,5	2 332,6	137,3	65,8	0,5

Označenie PDH, PMH	
F	neplatná PDH (Počet planých SPH < 2/3 počtu SPH Ustálenej prevádzky )
N	nevyhodnotená PDH, PMH (Počet SPH Ustálenej prevádzky = 0 )
	platná PDH, PMH
G	PDH>EL+I



## Mesačný protokol emisných hodnôt pre VP1 za : 10.2020

Prevádzkovateľ: U. S. Steel Košice, s.r.o.

Meracie miesto: VP1

Vysoká pec		
ZL	PPH 30min	TZL
Jednotky pre PDH, PMH, EL		[mg/m <sup>3</sup> ]
EL - Emisný limit		15
I - Interval spoľahlivosti [% EL]		30
N PPH < EL+I / >1,2.EL+I / > 2.EL + I		829/0/0
N PDH < EL + I / PDH > EL + I		18/0
% PPH ≤ 1.2 EL+ I		100,0
N PPH F / %PPH F (nepl.)		0/0,0
N PPH Valid / N PPH E (náhr.)		829/0
N PDH Valid / N PDH F / N PDH N		18/0/13
c - priem. hm. koncent. ZL ≤ EL	[mg/m <sup>3</sup> <sub>ns</sub> ]	0,4
množstvo ZL ≤ EL	[kg]	68,5
Q Spalin ≤ EL	[tis. Nm <sup>3</sup> ]	179 650,1
c - priem. hm. koncent. ZL > EL	[mg/m <sup>3</sup> <sub>ns</sub> ]	0,0
množstvo ZL > EL	[kg]	0,0
Q Spalin > EL	[tis. Nm <sup>3</sup> ]	0,0
množstvo ZL (N PDH F > 10, nezist. údaje)	[kg]	0,0
Q Spalin (N PDH F > 10, nezist. údaje)	[tis. Nm <sup>3</sup> ]	0,0

Poč hodín za mesiac - ustálený chod : 415						PDH
Stav:	Bez	Ust	Náb	ZmQ	Odst	TZL
Deň	-	'''	N	Q	Z	[mg/m <sup>3</sup> ]
1-10-20	48,	0,	0,	0,	0,	0,00
2-10-20	48,	0,	0,	0,	0,	0,00
3-10-20	48,	0,	0,	0,	0,	0,00
4-10-20	48,	0,	0,	0,	0,	0,00
5-10-20	48,	0,	0,	0,	0,	0,00
6-10-20	48,	0,	0,	0,	0,	0,00
7-10-20	48,	0,	0,	0,	0,	0,00
8-10-20	48,	0,	0,	0,	0,	0,00
9-10-20	48,	0,	0,	0,	0,	0,00
10-10-20	43,	0,	5,	0,	0,	0,00
11-10-20	48,	0,	0,	0,	0,	0,00
12-10-20	48,	0,	0,	0,	0,	0,00
13-10-20	48,	0,	0,	0,	0,	0,00
14-10-20	30,	12,	6,	0,	0,	0,00
15-10-20	0,	48,	0,	0,	0,	0,00
16-10-20	0,	48,	0,	0,	0,	0,43
17-10-20	0,	48,	0,	0,	0,	0,11
18-10-20	0,	48,	0,	0,	0,	0,33
19-10-20	0,	48,	0,	0,	0,	0,34
20-10-20	0,	48,	0,	0,	0,	0,34
21-10-20	0,	48,	0,	0,	0,	0,51
22-10-20	0,	48,	0,	0,	0,	0,45
23-10-20	0,	48,	0,	0,	0,	0,35
24-10-20	0,	48,	0,	0,	0,	0,37
25-10-20	0,	50,	0,	0,	0,	0,31
26-10-20	0,	48,	0,	0,	0,	0,55
27-10-20	0,	48,	0,	0,	0,	0,38
28-10-20	0,	48,	0,	0,	0,	0,41
29-10-20	0,	48,	0,	0,	0,	0,33
30-10-20	0,	48,	0,	0,	0,	0,43
31-10-20	0,	48,	0,	0,	0,	0,33
<b>SUMA</b>	<b>649,</b>	<b>830,</b>	<b>11,</b>	<b>0,</b>	<b>0,</b>	<b>0,33</b>

Označenie PDH, PMH	
F	neplatná PDH (Počet planých PPH < 2/3 počtu PPH Ust.prevádz. )
N	nevyhodnotená PDH, PMH (Počet PPH Ustálenej prevádzky = 0)
	platná PDH, PMH
G	PDH>EL+I

## Mesačný protokol emisných hodnôt pre VP2 za : 10.2020

Prevádzkovateľ: U. S. Steel Košice, s.r.o.

Meracie miesto: VP2

Vysoká pec		
ZL	PPH 30min	TZL
Jednotky pre PDH, PMH, EL		[mg/m <sup>3</sup> ]
EL - Emisný limit		15
I - Interval spoľahlivosti [% EL]		30
N PPH < EL+I / >1,2.EL+I / > 2.EL + I		1 489/0/0
N PDH < EL + I / PDH > EL + I		31/0
% PPH ≤ 1.2 EL+ I		100,0
N PPH F / %PPH F (nepl.)		0/0,0
N PPH Valid / N PPH E (náhr.)		1 489/0
N PDH Valid / N PDH F / N PDH N		31/0/0
c - priem. hm. koncent. ZL ≤ EL	[mg/m <sup>3</sup> <sub>ns</sub> ]	0,7
množstvo ZL ≤ EL	[kg]	379,4
Q Spalin ≤ EL	[tis. Nm <sup>3</sup> ]	570 556,5
c - priem. hm. koncent. ZL > EL	[mg/m <sup>3</sup> <sub>ns</sub> ]	0,0
množstvo ZL > EL	[kg]	0,0
Q Spalin > EL	[tis. Nm <sup>3</sup> ]	0,0
množstvo ZL (N PDH F > 10, nezist. údaje)	[kg]	0,0
Q Spalin (N PDH F > 10, nezist. údaje)	[tis. Nm <sup>3</sup> ]	0,0

Poč hodín za mesiac - ustálený chod : 745						PDH
Stav:	Bez	Ust	Náb	ZmQ	Odst	TZL
Deň	-	'''	N	Q	Z	[mg/m <sup>3</sup> ]
1-10-20	0,	48,	0,	0,	0,	0,38
2-10-20	0,	48,	0,	0,	0,	0,36
3-10-20	0,	48,	0,	0,	0,	0,41
4-10-20	0,	48,	0,	0,	0,	0,31
5-10-20	0,	48,	0,	0,	0,	0,72
6-10-20	0,	48,	0,	0,	0,	0,68
7-10-20	0,	48,	0,	0,	0,	0,75
8-10-20	0,	48,	0,	0,	0,	0,76
9-10-20	0,	48,	0,	0,	0,	0,81
10-10-20	0,	48,	0,	0,	0,	0,74
11-10-20	0,	48,	0,	0,	0,	0,94
12-10-20	0,	48,	0,	0,	0,	0,37
13-10-20	0,	48,	0,	0,	0,	0,28
14-10-20	0,	48,	0,	0,	0,	0,59
15-10-20	0,	48,	0,	0,	0,	0,58
16-10-20	0,	48,	0,	0,	0,	0,23
17-10-20	0,	48,	0,	0,	0,	0,27
18-10-20	0,	48,	0,	0,	0,	0,67
19-10-20	0,	48,	0,	0,	0,	0,59
20-10-20	0,	48,	0,	0,	0,	0,80
21-10-20	0,	48,	0,	0,	0,	0,88
22-10-20	0,	48,	0,	0,	0,	0,93
23-10-20	0,	48,	0,	0,	0,	0,92
24-10-20	0,	48,	0,	0,	0,	0,84
25-10-20	0,	50,	0,	0,	0,	0,54
26-10-20	0,	48,	0,	0,	0,	0,56
27-10-20	0,	48,	0,	0,	0,	0,86
28-10-20	0,	48,	0,	0,	0,	0,99
29-10-20	0,	48,	0,	0,	0,	0,55
30-10-20	0,	48,	0,	0,	0,	0,70
31-10-20	0,	48,	0,	0,	0,	0,79
<b>SUMA</b>	0,	1490,	0,	0,	0,	0,64

Označenie PDH, PMH	
F	neplatná PDH (Počet planých PPH < 2/3 počtu PPH Ust.prevádz. )
N	nevyhodnotená PDH, PMH (Počet PPH Ustálenej prevádzky = 0 )
	platná PDH, PMH
G	PDH>EL+I

## Mesačný protokol emisných hodnôt pre VP3 za : 10.2020

Prevádzkovateľ: U. S. Steel Košice, s.r.o.

Meracie miesto: VP3

Vysoká pec		
ZL	PPH 30min	TZL
Jednotky pre PDH, PMH, EL		[mg/m <sup>3</sup> ]
EL - Emisný limit		15
I - Interval spoľahlivosti [% EL]		30
N PPH < EL+I / >1,2.EL+I / > 2.EL + I		1 489/0/0
N PDH < EL + I / PDH > EL + I		31/0
% PPH ≤ 1.2 EL+ I		100,0
N PPH F / %PPH F (nepl.)		0/0,0
N PPH Valid / N PPH E (náhr.)		1 489/1
N PDH Valid / N PDH F / N PDH N		31/0/0
c - priem. hm. koncent. ZL ≤ EL	[mg/m <sup>3</sup> <sub>ns</sub> ]	1,2
množstvo ZL ≤ EL	[kg]	587,6
Q Spalin ≤ EL	[tis. Nm <sup>3</sup> ]	501 743,8
c - priem. hm. koncent. ZL > EL	[mg/m <sup>3</sup> <sub>ns</sub> ]	0,0
množstvo ZL > EL	[kg]	0,0
Q Spalin > EL	[tis. Nm <sup>3</sup> ]	0,0
množstvo ZL (N PDH F > 10, nezist. údaje)	[kg]	0,0
Q Spalin (N PDH F > 10, nezist. údaje)	[tis. Nm <sup>3</sup> ]	0,0

Poč hodín za mesiac - ustálený chod : 745						PDH
Stav:	Bez	Ust	Náb	ZmQ	Odst	TZL
Deň	-	""	N	Q	Z	[mg/m <sup>3</sup> ]
1-10-20	0,	48,	0,	0,	0,	1,23
2-10-20	0,	48,	0,	0,	0,	1,19
3-10-20	0,	48,	0,	0,	0,	1,01
4-10-20	0,	48,	0,	0,	0,	1,26
5-10-20	0,	48,	0,	0,	0,	1,21
6-10-20	0,	48,	0,	0,	0,	1,05
7-10-20	0,	48,	0,	0,	0,	1,16
8-10-20	0,	48,	0,	0,	0,	1,26
9-10-20	0,	48,	0,	0,	0,	1,62
10-10-20	0,	48,	0,	0,	0,	1,39
11-10-20	0,	48,	0,	0,	0,	1,43
12-10-20	0,	48,	0,	0,	0,	1,08
13-10-20	0,	48,	0,	0,	0,	0,82
14-10-20	0,	48,	0,	0,	0,	1,17
15-10-20	0,	48,	0,	0,	0,	1,71
16-10-20	0,	48,	0,	0,	0,	1,34
17-10-20	0,	48,	0,	0,	0,	1,32
18-10-20	0,	48,	0,	0,	0,	1,46
19-10-20	0,	48,	0,	0,	0,	1,34
20-10-20	0,	48,	0,	0,	0,	1,12
21-10-20	0,	48,	0,	0,	0,	0,83
22-10-20	0,	48,	0,	0,	0,	0,71
23-10-20	0,	48,	0,	0,	0,	0,97
24-10-20	0,	48,	0,	0,	0,	1,13
25-10-20	0,	50,	0,	0,	0,	0,96
26-10-20	0,	48,	0,	0,	0,	0,74
27-10-20	0,	48,	0,	0,	0,	1,04
28-10-20	0,	48,	0,	0,	0,	1,10
29-10-20	0,	48,	0,	0,	0,	1,04
30-10-20	0,	48,	0,	0,	0,	1,16
31-10-20	0,	48,	0,	0,	0,	0,78
<b>SUMA</b>	0,	1490,	0,	0,	0,	1,15

Označenie PDH, PMH	
F	neplatná PDH (Počet planých PPH < 2/3 počtu PPH Ust.prevádz. )
N	nevyhodnotená PDH, PMH (Počet PPH Ustálenej prevádzky = 0 )
	platná PDH, PMH
G	PDH>EL+I

## Mesačný protokol emisných hodnôt pre Komín 3 za : 10.2020

Prevádzkovateľ: U. S. Steel Košice, s.r.o.

Meracie miesto: VKB3 - Komín 3

VKB3		
ZL	PPH - 30min.	TZL
Jednotky pre PDH, PMH, EL		[mg/m <sup>3</sup> <sub>nr</sub> ]
EL - Emisný limit	[mg/m <sup>3</sup> <sub>nr</sub> ]	100
I - Interval spoľahlivosti	[ % EL]	30
N PPH ≤ EL+I / >1,2.EL+I / > 2.EL + I		1 455/0/0
% PPH ≤ 1.2 EL+ I		100,0
N PPH F / %PPH F (nepl.)		0/0,0
N PPH Valid / N PPH E (náhr.)		1 455/0
N PDH ≤ EL + I / PDH > EL + I		31/0
N PDH Valid / N PDH F / N PDH N		31/0/0
c - priem. hm. koncentr. ZL ≤ EL	[mg/m <sup>3</sup> <sub>ns</sub> ]	4,1
množstvo ZL ≤ EL	[kg]	582,8
Q Spalin ≤ EL	[tis. Nm <sup>3</sup> ]	142 329,4
c - priem. hm. koncentr. ZL > EL	[mg/m <sup>3</sup> <sub>ns</sub> ]	0,0
množstvo ZL > EL	[kg]	0,0
Q Spalin > EL	[tis. Nm <sup>3</sup> ]	0,0
množstvo ZL (N PDH F > 10, nezist. údaje)	[kg]	0,0
Q Spalin (N PDH F > 10, nezist. údaje)	[tis. Nm <sup>3</sup> ]	0,0

Poč hodín za mesiac - ustálený chod : 728						PDH
Stav <sub>30MIN</sub>	Bez	Ust	Náb	ZmQ	Odst	TZL
Deň	-	'''	N	Q	Z	[mg/m <sup>3</sup> <sub>nr</sub> ]
1-10-20	0	48	0	0	0	9,8
2-10-20	0	48	0	0	0	11,5
3-10-20	0	48	0	0	0	24,0
4-10-20	0	48	0	0	0	25,7
5-10-20	0	34	0	14	0	23,1
6-10-20	0	44	0	4	0	15,7
7-10-20	0	48	0	0	0	7,9
8-10-20	0	48	0	0	0	10,1
9-10-20	0	48	0	0	0	10,2
10-10-20	0	48	0	0	0	14,5
11-10-20	0	48	0	0	0	9,2
12-10-20	0	32	0	16	0	10,0
13-10-20	0	48	0	0	0	12,0
14-10-20	0	48	0	0	0	6,1
15-10-20	0	48	0	0	0	7,6
16-10-20	0	48	0	0	0	8,0
17-10-20	0	48	0	0	0	6,4
18-10-20	0	48	0	0	0	6,1
19-10-20	0	48	0	0	0	6,0
20-10-20	0	48	0	0	0	8,0
21-10-20	0	48	0	0	0	8,3
22-10-20	0	48	0	0	0	7,7
23-10-20	0	48	0	0	0	8,8
24-10-20	0	48	0	0	0	9,9
25-10-20	0	50	0	0	0	7,5
26-10-20	0	48	0	0	0	8,3
27-10-20	0	48	0	0	0	8,0
28-10-20	0	48	0	0	0	6,7
29-10-20	0	48	0	0	0	7,8
30-10-20	0	48	0	0	0	7,6
31-10-20	0	48	0	0	0	7,4
<b>SUMA</b>	<b>0</b>	<b>1456</b>	<b>0</b>	<b>34</b>	<b>0</b>	<b>10,3</b>

Označenie PDH, PMH	
F	neplatná PDH (Počet planých PPH < 2/3 počtu PPH Ust.prevádz. )
N	nevyhodnotená PDH, PMH (Počet PPH Ustálenej prevádzky = 0 )
	platná PDH, PMH
G	PDH>EL+I

## Mesačný protokol emisných hodnôt pre Komín 4 za : 10.2020

Prevádzkovateľ: U. S. Steel Košice, s.r.o.

Meracie miesto: VKB3 - Komín 4

VKB3		
ZL	PPH - 30min.	TZL
Jednotky pre PDH, PMH, EL		[mg/m <sup>3</sup> <sub>nr</sub> ]
EL - Emisný limit	[mg/m <sup>3</sup> <sub>nr</sub> ]	100
I - Interval spoľahlivosti	[% EL]	30
N PPH ≤ EL+I / >1,2.EL+I / > 2.EL + I		1 487/0/0
% PPH ≤ 1.2 EL+ I		100,0
N PPH F / %PPH F (nepl.)		2/0,1
N PPH Valid / N PPH E (náhr.)		1 487/3
N PDH ≤ EL + I / PDH > EL + I		31/0
N PDH Valid / N PDH F / N PDH N		31/0/0
c - priem. hm. koncent. ZL ≤ EL	[mg/m <sup>3</sup> <sub>ns</sub> ]	4,3
množstvo ZL ≤ EL	[kg]	549,5
Q Spalín ≤ EL	[tis. Nm <sup>3</sup> ]	126 856,1
c - priem. hm. koncent. ZL > EL	[mg/m <sup>3</sup> <sub>ns</sub> ]	0,0
množstvo ZL > EL	[kg]	0,0
Q Spalín > EL	[tis. Nm <sup>3</sup> ]	0,0
množstvo ZL (N PDH F > 10, nezist. údaje)	[kg]	0,0
Q Spalín (N PDH F > 10, nezist. údaje)	[tis. Nm <sup>3</sup> ]	0,0

Poč hodín za mesiac - ustálený chod : 728						PDH
Stav <sub>30MIN</sub>	Bez	Ust	Náb	ZmQ	Odst	TZL
Deň	-	'''	N	Q	Z	[mg/m <sup>3</sup> <sub>nr</sub> ]
1-10-20	0,	48,	0,	0,	0,	8,7
2-10-20	0,	48,	0,	0,	0,	9,4
3-10-20	0,	48,	0,	0,	0,	7,7
4-10-20	0,	48,	0,	0,	0,	10,0
5-10-20	0,	34,	0,	0,	0,	15,0
6-10-20	0,	44,	0,	0,	0,	7,7
7-10-20	0,	48,	0,	0,	0,	16,2
8-10-20	0,	48,	0,	0,	0,	10,9
9-10-20	0,	48,	0,	0,	0,	9,9
10-10-20	0,	48,	0,	0,	0,	8,0
11-10-20	0,	48,	0,	0,	0,	7,8
12-10-20	0,	32,	0,	0,	0,	9,8
13-10-20	0,	48,	0,	0,	0,	3,6
14-10-20	0,	48,	0,	0,	0,	6,7
15-10-20	0,	48,	0,	0,	0,	8,2
16-10-20	0,	48,	0,	0,	0,	4,3
17-10-20	0,	48,	0,	0,	0,	4,7
18-10-20	0,	48,	0,	0,	0,	9,4
19-10-20	0,	48,	0,	0,	0,	11,3
20-10-20	0,	48,	0,	0,	0,	5,2
21-10-20	0,	48,	0,	0,	0,	5,1
22-10-20	0,	48,	0,	0,	0,	7,0
23-10-20	0,	48,	0,	0,	0,	6,8
24-10-20	0,	48,	0,	0,	0,	7,0
25-10-20	0,	50,	0,	0,	0,	7,2
26-10-20	0,	48,	0,	0,	0,	8,2
27-10-20	0,	48,	0,	0,	0,	6,3
28-10-20	0,	48,	0,	0,	0,	8,3
29-10-20	0,	48,	0,	0,	0,	8,3
30-10-20	0,	48,	0,	0,	0,	7,1
31-10-20	0,	48,	0,	0,	0,	7,4
<b>SUMA</b>	<b>0,</b>	<b>1456,</b>	<b>0,</b>	<b>0,</b>	<b>0,</b>	<b>8,2</b>

Označenie PDH, PMH	
F	neplatná PDH (Počet planých PPH < 2/3 počtu PPH Ust.prevádz. )
N	nevyhodnotená PDH, PMH (Počet PPH Ustálenej prevádzky = 0 )
	platná PDH, PMH
G	PDH>EL+I